

*a fonte da melhor genética*



CATÁLOGO

*Jersey e Pardo Suíço*

AGOSTO 2022





## Ordenados por Nome

## Jersey

AMSTERDAM	007JE01684	4
CADET	007JE01463	4
CHROME	007JE05004	5
CLOSER	007JE05052	5
DIEGO	007JE01547	6
ED REED	007JE01603	6
FIGO	007JE01602	7
GREG	007JE01490	7
MANZIEL	007JE01485	8
MIAMI	007JE01657	8
MIWUK	007JE01387	9
NITRO	007JE01242	9

PROSSER	007JE01721	10
RENO	007JE01332	10
RUSTLER-P	007JE01541	11
SALSA-P	007JE01474	11
SHOCK	007JE01606	12
SIGNAL	007JE01507	12
SPENCER	007JE01609	13
SUCCESSION	007JE01716	13
TRIUMPH	007JE05041	14
TYRANT	007JE05042	14
VICTORIUS	007JE05032	15
WAVE	007JE01549	15

## Pardo Suíço

BEACON	007BS00897	28
STANDOUT	007BS00907	28
TY	007BS00903	29



PROVADOS

ASPIRES-P	007JE01901	16
BEACH-P	507JE02004	16
CALIBAN	007JE01787	17
CANDYMAN	250JE01793	17
CARDIFF	007JE01786	18
DELLA	009JE00216	18
ENSIGN	007JE01831	19
FRINGE	007JE01822	19
GILA MONSTER	007JE01942	20
GRADUATE	007JE01939	20
HOLEINONE	007JE01820	21
KAMAKAZI	007JE01980	21

KIMBER	007JE01862	22
LADSON	250JE01852	22
LECHE	009JE01925	23
MCCOMB	007JE01874	23
MOE	007JE01813	24
PLYMOUTH	007JE01781	24
RENCHER	009JE01934	25
SMACKDOWN	007JE01926	25
STEARNS	007JE01880	26
STURGIS	250JE01834	26
TUCKER	007JE01816	27

BANK IT	007BS00909	29
PUMA	007BS00929	30
SKYHIGH	007BS00914	30



GENÔMICOS

## Ordenados por Código

## Jersey

007JE01242	NITRO	9
007JE01332	RENO	10
007JE01387	MIWUK	9
007JE01463	CADET	4
007JE01474	SALSA-P	11
007JE01485	MANZIEL	8
007JE01490	GREG	7
007JE01507	SIGNAL	12
007JE01541	RUSTLER-P	11
007JE01547	DIEGO	6
007JE01549	WAVE	15
007JE01602	FIGO	7

007JE01603	ED REED	6
007JE01606	SHOCK	12
007JE01609	SPENCER	13
007JE01657	MIAMI	8
007JE01684	AMSTERDAM	4
007JE01716	SUCCESSION	13
007JE01721	PROSSER	10
007JE05004	CHROME	5
007JE05032	VICTORIUS	15
007JE05041	TRIUMPH	14
007JE05042	TYRANT	14
007JE05052	CLOSER	5

## Pardo Suíço

007BS00897	BEACON	28
007BS00903	TY	29
007BS00907	STANDOUT	28



PROVADOS

007JE01781	PLYMOUTH	24
007JE01786	CARDIFF	18
007JE01787	CALIBAN	17
007JE01813	MOE	24
007JE01816	TUCKER	27
007JE01820	HOLEINONE	21
007JE01822	FRINGE	19
007JE01831	ENSIGN	19
007JE01862	KIMBER	22
007JE01874	MCCOMB	23
007JE01880	STEARNS	26
007JE01901	ASPIRES-P	16

007JE01926	SMACKDOWN	25
007JE01939	GRADUATE	20
007JE01942	GILA MONSTER	20
007JE01980	KAMAKAZI	21
009JE00216	DELLA	18
009JE01925	LECHE	23
009JE01934	RENCHER	25
250JE01793	CANDYMAN	17
250JE01834	STURGIS	26
250JE01852	LADSON	22
507JE02004	BEACH-P	16

007BS00909	BANK IT	29
007BS00929	PUMA	30
007BS00914	SKYHIGH	30



GENÔMICOS



## GFORCE™

É a elite dos touros jovens, aonde a avaliação é feita através da combinação entre dados genômicos e dados tradicionais de pedigree. Essa avaliação aumenta a confiabilidade da previsão genética desses touros antes mesmo de suas filhas nascerem.



## GFORCE™+

A linha GForce+ inclui a elite da raça associada a um alto controle de qualidade do sêmen e alta taxa de concepção do touro (SCR). Os touros desse grupo além de um alto mérito genético possuem dados reais de facilidade de parto.



## PROGENYPROVEN

Se você gosta de utilizar touros com alta confiabilidade em seu rebanho, esse é o selo que você procura. Progeny Proven são touros provados com dados coletados do desempenho das filhas.



## FERTILITYPRO®

Esse é o carimbo que recebem os touros com alta fertilidade no sêmen e promovem uma melhora na taxa de prenhes das fazendas. O FertilityPRO é validado por exames laboratoriais, taxa de concepção do touro (SCR) e um rigoroso controle de qualidade.



## gender SELECTED™ SexedULTRA™

Procure por este selo para encontrar touros com sêmen sexado disponível. Todo o sêmen genderSELECTED é processado pela tecnologia SexedUltra.



## ELITESXEDFERTILITY™

Esse é o ícone que recebem os touros com melhor desempenho no sêmen sexado 2M ou 4M. Esses touros podem aumentar a taxa de concepção, otimizando o retorno do investimento.



## gender SELECTED™4M SexedULTRA™

Procure por este selo para encontrar touros com sêmen sexado 4M disponível, esse sêmen tem 4 milhões de espermatozoides por palheta. Todo o sêmen genderSELECTED é processado pela tecnologia SexedUltra.



## GRAZINGPRO®

Os touros GrazingPRO são selecionados para aumentar a lucratividade em sistemas de pastejo, imprimindo maior longevidade, melhor mobilidade, estatura moderada e produção de sólidos sem prejudicar a fertilidade das filhas (DPR) e a CCS.



## FEEDPRO®

Esse selo é para animais que otimizam o aumento da produção com tamanho corporal moderado, sem perder escora corporal e fertilidade das filhas. Os touros FeedPro são um grupo seleto que possuem baixo custo de manutenção com altos índices de saúde e fertilidade.



## SHOWCASE™

Esse seleto grupo de touros é para quem busca fazer as próximas campeãs de pista ou incrementar estilo ao rebanho. Showcase é o selo dado a touros altos para tipo ou que tenham em seu pedigree animais vencedores nas pistas.



## MASTITISRESISTANTPRO™

Touros que se destacam em indicadores de resistência à mastite proporcionam melhoramento genético para essa característica. A designação Mastitis ResistantPRO combina as avaliações de Resistência à Mastite e de Contagem de Células Somáticas (CCS) do CDCB e as avaliações genômicas do Zoetis Resistência à Mastite.



## ROBOTPRO®

Touros que transmitem características favoráveis para sistemas robotizados. Os touros RobotPRO são selecionados com foco em qualidade de leite, saúde de úbere, morfologia de úbere, velocidade de ordenha e temperamento. As filhas destes touros terão melhor desempenho em ordenhas robotizadas.







007JE01684

# Jx Amsterdam {6}

JX FOREST GLEN AMSTERDAM {6}-ET

JX Got Maid {5} x Pilgrim x Critic-P

Mãe: Forest Glen Pilgrim Amelia (VG-80%)

Pai: JX Sunset Canyon Got Maid {5}-ET

Mãe: Forest Glen Pilgrim Amelia (VG-80%)

Avô: Cal-Mart Medalist Pilgrim

Avô: Forest Glen Critic Amelia (VG-84%)

Bisavô: Schultz Legal Critic-P

Bisavô: Forest Glen Abes Amelia (VG-88%)



Filha: Ahlem Amsterdam Dilly 57395

JEUSA67650245 BBR 100 | Nascimento: 26/06/2017

aAa: 351 DMS: 135

Criador: Dan Bansen, Dayton, OR

Beta-Casein: A1A2 GFI: 7.7%

Kappa-Casein: BB Beta-Lactoglobulin: AA

Haplótipos JH1F JNSF



PGA-

CDCB - PRODUÇÃO (PTA)		ÍNDICES		CDCB - TIPO (PTA)	
Leite (lbs)   % Conf.	+1.627   95	GJPI™	+98	TIPO   % Conf.	+0.6   90
Proteína (lbs)   %	+59   +0.00	Mérito Líquido (\$)	+491	Filhas   Rebanhos	62   14
Gordura (lbs)   %	+26   -0.23	Mérito Queijo (\$)	+499	Composto Úbere (JUI)	-2.9
Sólidos Totais (lbs)	+85	Mérito Pastejo (\$)	+402		
Filhas   Rebanhos	189   28	DWP (\$)	+379		

APTIDÃO		CDCB - BEM ESTAR	
HHP(\$) <sup>TM</sup>	+424	Mastite   %Conf.   F. <sup>95</sup>	-2.5   63   14
Concepção Touro   % Conf.   Obs.	+0.0   87   1.817	Retenção de Placenta   %Conf.   F. <sup>95</sup>	-0.1   47   62
Células Somáticas   % Conf.	2.88   90	Desloc. de Abomaso   %Conf.   F. <sup>95</sup>	+0.0   42   23
Vida Produtiva   % Conf.	+3.6   82	Febre do Leite   %Conf.   F. <sup>95</sup>	+0.1   47   112
Índice Prenhez das F. <sup>95</sup>   % Conf.	-1.4   80		

AGOSTO DE 2022 - CDCB - STA GENÔMICO		-2	-1	0	1	2	HTP	
Estatura	Baixa			0			0.20	Alta
Força	Frágil						0.80	Forte
Caracterização Leiteira	Grosseiro						0.70	Angulosa
Ângulo de Garupa	Alta						0.10	Baixa
Largura de Garupa	Estreita						0.10	Larga
Pernas Traseiras V. Lateral	Retas						0.50	Curvas
Ângulo de Casco	Baixo						1.10	Alto
Úbere Anterior, Inserção	Frouxo						0.40	Firme
Altura Úbere Posterior	Baixo						0.80	Alto
Largura Úbere Posterior	Estreito						0.20	Largo
Ligamento Central	Fraco						0.60	Forte
Profundidade de Úbere	Profundo						0.40	Raso
Colocação Tetos Anteriores	Abertos						1.40	Fechados
Comprimento de Tetos	Curto						0.40	Compridos
Tetos Posteriores V. Tras.	Abertos						1.10	Fechados
Tetos Posteriores V. Lateral	Para Frente						0.80	Para Trás



007JE01463

# Jx Cadet {5}

JX KJF JAMMER CADET {5}-ET

JX Jammer {4} x DJ Zuma x Tbone

Irmã: JX Generations Jammer Dora {5} (VG-87%)

Pai: JX Den-Kel Hendrix Jammer {4}-ET

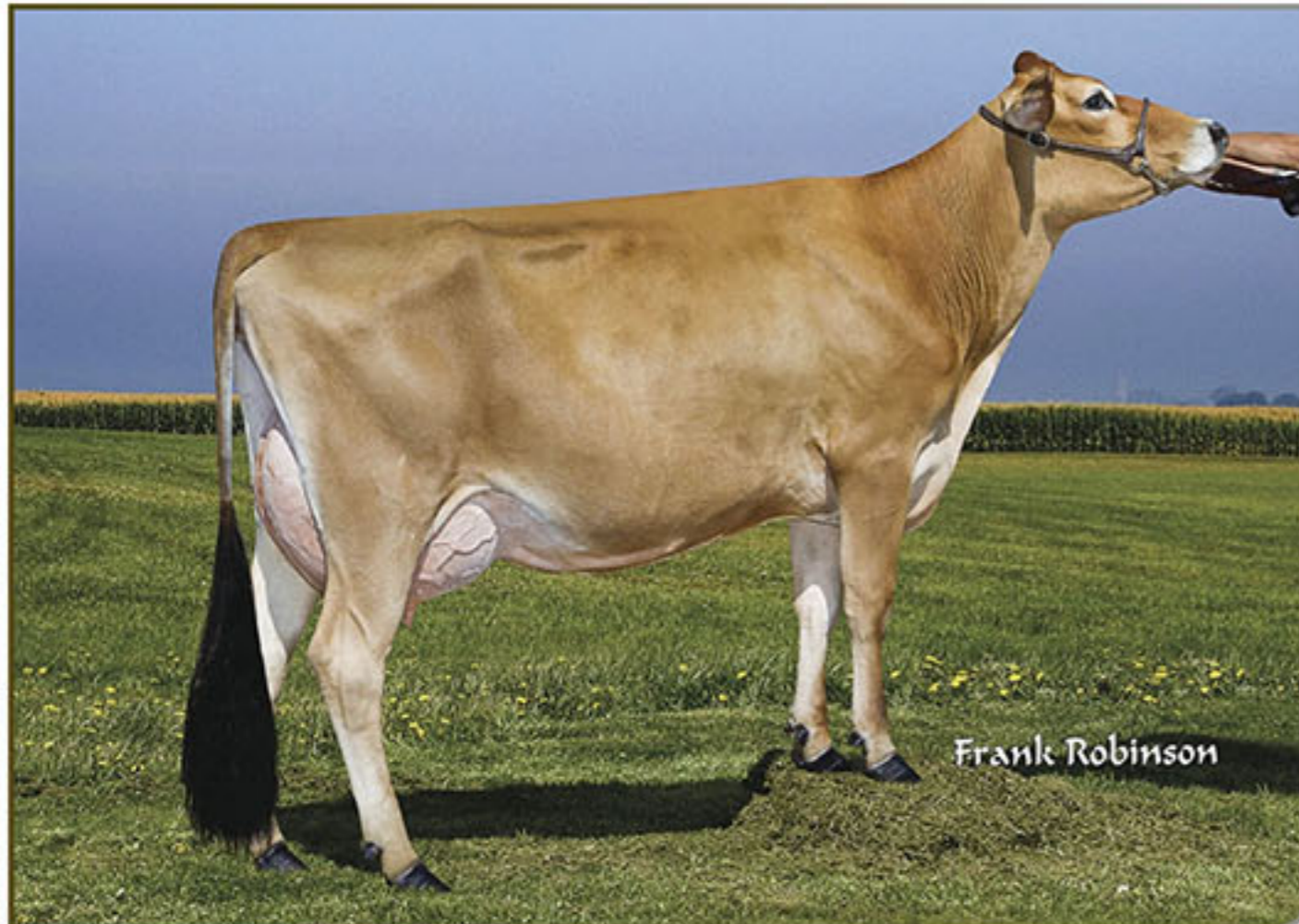
Mãe: Kjf Zuma 185 4205

Avô: DJ Zuma

Avô: Windy Acres Tbone Cait (E-92%)

Bisavô: Richies Jace Tbone A364

Bisavô: Windy Acres Jimmie Cleo (E-91%)



Irmã: JX DP Jammer Madison 2006 {5}-ET (VG-86%)

JEUSA67364418 BBR 100 | Nascimento: 06/06/2014

Criador: Kenny Farms, Enon Valley, PA

Beta-Casein: A1A2 GFI: 6.2%

Kappa-Casein: BB Beta-Lactoglobulin: BB

Haplótipos JH1F JNSF



PGA-

CDCB - PRODUÇÃO (PTA)		ÍNDICES		CDCB - TIPO (PTA)	
Leite (lbs)   % Conf.	+517   93	GJPI™	+44	TIPO   % Conf.	+0.7   89
Proteína (lbs)   %	+5   -0.06	Mérito Líquido (\$)	+260	Filhas   Rebanhos	42   21
Gordura (lbs)   %	+24   +0.00	Mérito Queijo (\$)	+256	Composto Úbere (JUI)	+6.3
Sólidos Totais (lbs)	+29	Mérito Pastejo (\$)	+222		
Filhas   Rebanhos	74   34	DWP (\$)	+236		

APTIDÃO		CDCB - BEM ESTAR	
HHP(\$) <sup>TM</sup>	+190	Mastite   %Conf.   F. <sup>95</sup>	+0.1   65   20
Concepção Touro   % Conf.   Obs.	-	Retenção de Placenta   %Conf.   F. <sup>95</sup>	+0.2   41   9
Células Somáticas   % Conf.	2.91   88	Desloc. de Abomaso   %Conf.   F. <sup>95</sup>	-0.3   37   5
Vida Produtiva   % Conf.	+2.1   83	Febre do Leite   %Conf.   F. <sup>95</sup>	+0.1   39   6
Índice Prenhez das F. <sup>95</sup>   % Conf.	-0.9   80		

AGOSTO DE 2022 - CDCB - STA GENÔMICO		-2	-1	0	1	2	HTP	
Estatura	Baixa						1.50	Alta
Força	Frágil						0.50	Forte
Caracterização Leiteira	Grosseiro						0.40	Angulosa
Ângulo de Garupa	Alta						0.00	Baixa
Largura de Garupa	Estreita						0.20	Larga
Pernas Traseiras V. Lateral	Retas						0.40	Curvas
Ângulo de Casco	Baixo						0.40	Alto
Úbere Anterior, Inserção	Frouxo						0.50	Firme
Altura Úbere Posterior	Baixo						0.80	Alto
Largura Úbere Posterior	Estreito						0.40	Largo
Ligamento Central	Fraco						0.40	Forte
Profundidade de Úbere	Profundo						1.00	Raso
Colocação Tetos Anteriores	Abertos						0.30	Fechados
Comprimento de Tetos	Curto						1.00	Compridos
Tetos Posteriores V. Tras.	Abertos						0.90	Fechados
Tetos Posteriores V. Lateral	Para Frente						0.20	Para Trás





007JE05004

# Chrome

RIVER VALLEY CECE CHROME-ET

Critic-P x Celebrity x Lyon



JE8403012423929 BBR 100 | Nascimento: 06/04/2013

aAa: 342 DMS: 234

Criador: River Valley Farm, Tremont, IL

Beta-Casein: A2A2 GFI: 9.6%

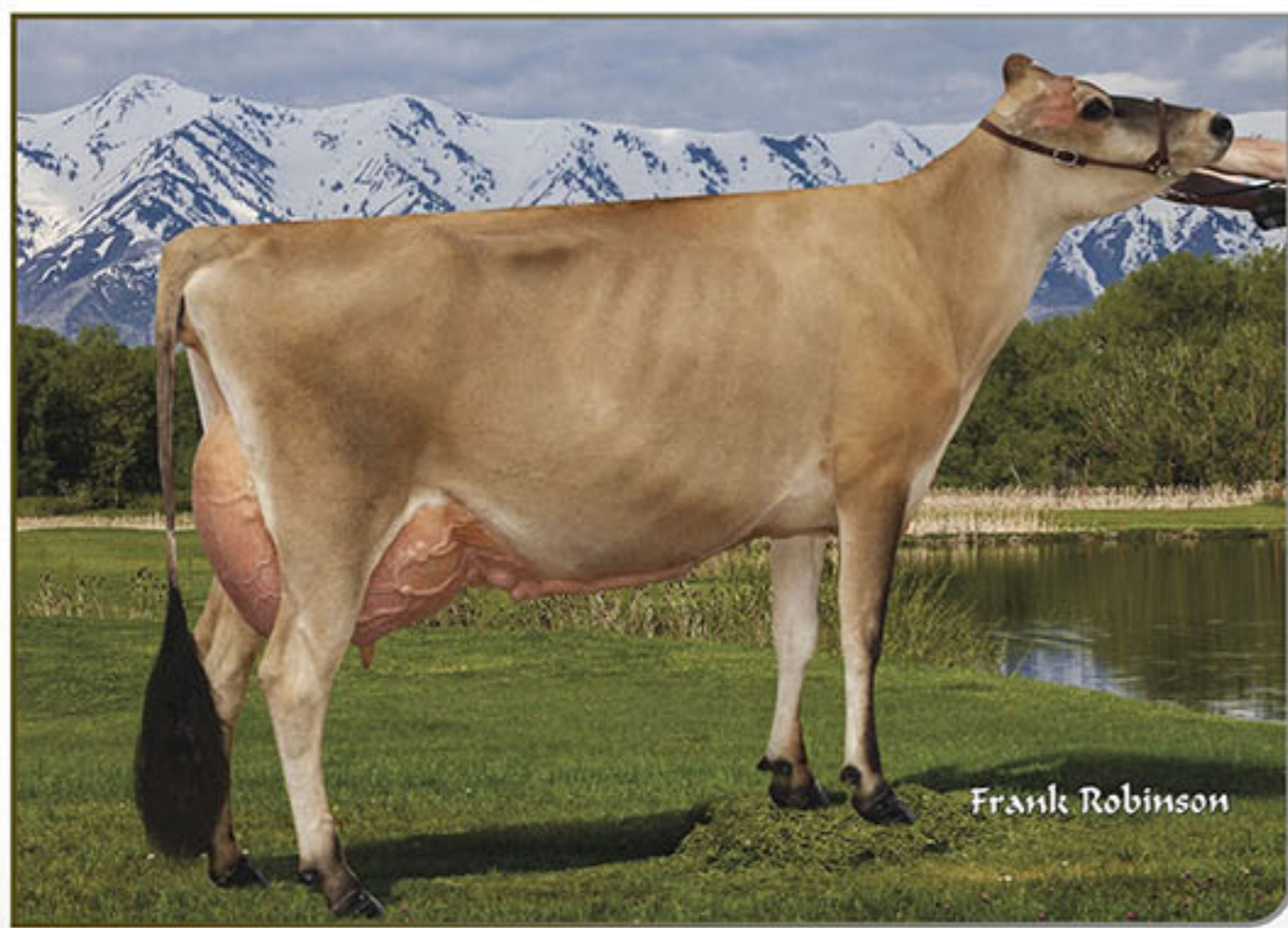
Kappa-Casein: BB Beta-Lactoglobulin: AA

Haplótipos JNSC JH1F

CDCB - PRODUÇÃO (PTA)		ÍNDICES		CDCB - TIPO (PTA)	
Leite (lbs)   % Conf.	+508   99	GJPI™	+76	TIPO   % Conf.	+2.0   99
Proteína (lbs)   %	+15   -0.02	Mérito Líquido (\$)	+319	Filhas   Rebanhos	7.109   770
Gordura (lbs)   %	+31   +0.03	Mérito Queijo (\$)	+321	Composto Úbere (JUI)	+15.4
Sólidos Totais (lbs)	+46	Mérito Pastejo (\$)	+298		
Filhas   Rebanhos	17.371   1.610	DWP (\$)	+192		

APTIDÃO		CDCB - BEM ESTAR	
HHP(\$) <sup>TM</sup>	+340	Mastite   %Conf.   F. <sup>95</sup>	-0.3   98   3.428
Concepção Touro   % Conf.   Obs.	-4.3   99   21.449	Retenção de Placenta   %Conf.   F. <sup>95</sup>	+0.0   91   2.224
Células Somáticas   % Conf.	2.86   99	Desloc. de Abomaso   %Conf.   F. <sup>95</sup>	-0.1   87   1.165
Vida Produtiva   % Conf.	+2.5   99	Febre do Leite   %Conf.   F. <sup>95</sup>	-0.1   91   3.313
Índice Prenhez das F. <sup>95</sup>   % Conf.	-0.3   99		

AGOSTO DE 2022 - CDCB - STA GENÔMICO		-2	-1	0	1	2	HTP	
Estatura	Baixa						0.90	Alta
Força	Frágil						0.70	Forte
Caracterização Leiteira	Grosseiro						1.90	Angulosa
Ângulo de Garupa	Alta						0.30	Baixa
Largura de Garupa	Estreita						0.20	Larga
Pernas Traseiras V. Lateral	Retas						0.70	Curvas
Ângulo de Casco	Baixo						0.10	Alto
Úbere Anterior, Inserção	Frouxo						1.90	Firme
Altura Úbere Posterior	Baixo						1.80	Alto
Largura Úbere Posterior	Estreito						1.90	Largo
Ligamento Central	Fraco						1.90	Forte
Profundidade de Úbere	Profundo						1.40	Raso
Colocação Tetos Anteriores	Abertos						2.50	Fechados
Comprimento de Tetos	Curto						0.10	Compridos
Tetos Posteriores V. Tras.	Abertos						2.30	Fechados
Tetos Posteriores V. Lateral	Para Frente						1.40	Para Trás



Filha: DC Chrome Dream Maker (E-93%)



007JE05052

# Closer

RIVER VALLEY CIRCUS CLOSER-ET

Iron Man x Pharoah x Valentino



JEUSA75341010 BBR 100 | Nascimento: 25/10/2015

aAa: 435216 DMS: 234,345

Criador: River Valley Farm, Tremont, IL

Beta-Casein: A2A2 GFI: 7.6%

Kappa-Casein: BB Beta-Lactoglobulin: AB

Haplótipos JH1F JNSC

CDCB - PRODUÇÃO (PTA)		ÍNDICES		CDCB - TIPO (PTA)	
Leite (lbs)   %Conf.	+492   94	GJPI™	+101	TIPO   %Conf.	+0.7   88
Proteína (lbs)   %	+17   +0.00	Mérito Líquido (\$)	+402	Filhas   Rebanhos	32   18
Gordura (lbs)   %	+19   -0.02	Mérito Queijo (\$)	+407	Composto Úbere (JUI)	+4.1
Sólidos Totais (lbs)	+36	Mérito Pastejo (\$)	+429		
Filhas   Rebanhos	91   43	DWP (\$)	+574		

APTIDÃO		CDCB - BEM ESTAR	
HHP(\$) <sup>TM</sup>	+535	Mastite   %Conf.   F. <sup>95</sup>	+1.1   63   13
Concepção Touro   % Conf.   Obs.	+3.4   86   1.545	Retenção de Placenta   %Conf.   F. <sup>95</sup>	+0.0   40   7
Células Somáticas   % Conf.	2.79   89	Desloc. de Abomaso   %Conf.   F. <sup>95</sup>	+0.2   36   2
Vida Produtiva   % Conf.	+3.8   84	Febre do Leite   %Conf.   F. <sup>95</sup>	+0.1   38   10
Índice Prenhez das F. <sup>95</sup>   % Conf.	+3.0   80		

AGOSTO DE 2022 - CDCB - STA GENÔMICO		-2	-1	0	1	2	HTP	
Estatura	Baixa						0.10	Alta
Força	Frágil						0.40	Forte
Caracterização Leiteira	Grosseiro						0.50	Angulosa
Ângulo de Garupa	Alta						0.90	Baixa
Largura de Garupa	Estreita						0.20	Larga
Pernas Traseiras V. Lateral	Retas						0.10	Curvas
Ângulo de Casco	Baixo						0.10	Alto
Úbere Anterior, Inserção	Frouxo						1.00	Firme
Altura Úbere Posterior	Baixo						0.60	Alto
Largura Úbere Posterior	Estreito						0.40	Largo
Ligamento Central	Fraco						0.60	Forte
Profundidade de Úbere	Profundo						0.80	Raso
Colocação Tetos Anteriores	Abertos						0.10	Fechados
Comprimento de Tetos	Curto						0.70	Compridos
Tetos Posteriores V. Tras.	Abertos						0.20	Fechados
Tetos Posteriores V. Lateral	Para Frente						0.20	Para Trás



Mãe: Goff Pharoah Circus Act-ET (E-90%)





007JE01547

# Diego

DP CHISEL DIEGO-ET

Chisel x Axis x Louie

Bisavó paterna: Shan-Mar Legacy Carissa-ET (VG-86%)

Pai: Shan-Mar Hilario Chisel-ET  
Mãe: Dp Axis Mckenzie 1984-ET (VG-84%)

Avô: Sugar Grove Valentino Axis  
Avô: DP Louie Myalean 853 (E-90%)

Bisavô: Tollenaars Impuls Louie 260-ET  
Bisavó: DP Mecca Myrtlelean 9249 (E-90%)



Irmã: Oaklane Chisel Della 2130-ET

JEUSA119610341 BBR 100 | Nascimento: 01/01/2016  
DMS: 126,561  
Criador: Desert Park Jerseys, Jefferson, OR  
Beta-Casein: A2A2 GFI: 8.8%  
Kappa-Casein: BB Beta-Lactoglobulin: AA  
Haplótipos JH1F JNSF



CDCB - PRODUÇÃO (PTA)		ÍNDICES		CDCB - TIPO (PTA)	
Leite (lbs)   % Conf.	+704   98	GJPI™	+43	TIPO   % Conf.	+0.9   95
Proteína (lbs)   %	+30   +0.02	Mérito Líquido (\$)	+250	Filhas   Rebanhos	179   40
Gordura (lbs)   %	+38   +0.02	Mérito Queijo (\$)	+256	Composto Úbere (JUI)	+2.4
Sólidos Totais (lbs)	+68	Mérito Pastejo (\$)	+112		
Filhas   Rebanhos	591   82	DWP (\$)	+135		

APTIDÃO		CDCB - BEM ESTAR	
HHP(\$) <sup>TM</sup>	+226	Mastite   %Conf.   F. <sup>95</sup>	-0.8   73   79
Concepção Touro   % Conf.   Obs.	-	Retenção de Placenta   %Conf.   F. <sup>95</sup>	+0.0   46   21
Células Somáticas   % Conf.	2.93   97	Desloc. de Abomaso   %Conf.   F. <sup>95</sup>	+0.1   41   17
Vida Produtiva   % Conf.	+1.6   92	Febre do Leite   %Conf.   F. <sup>95</sup>	+0.2   43   29
Índice Prenhez das F. <sup>95</sup>   % Conf.	-3.7   91		

AGOSTO DE 2022 - CDCB - STA GENÔMICO		-2	-1	0	1	2	HTP	
Estatura	Baixa						2.20	Alta
Força	Frágil						1.00	Forte
Caracterização Leiteira	Grosseiro						1.10	Angulosa
Ângulo de Garupa	Alta						0.50	Baixa
Largura de Garupa	Estreita						1.00	Larga
Pernas Traseiras V. Lateral	Retas						0.10	Curvas
Ângulo de Casco	Baixo						0.70	Alto
Úbere Anterior, Inserção	Frouxo						1.00	Firme
Altura Úbere Posterior	Baixo						0.70	Alto
Largura Úbere Posterior	Estreito						0.50	Largo
Ligamento Central	Fraco						0.30	Forte
Profundidade de Úbere	Profundo						0.30	Raso
Colocação Tetos Anteriores	Abertos						0.60	Fechados
Comprimento de Tetos	Curtos						0.00	Compridos
Tetos Posteriores V. Tras.	Abertos						0.80	Fechados
Tetos Posteriores V. Lateral	Para Frente						0.80	Para Trás



007JE01603

# JX Ed Reed {4}

JX FARIA BROTHERS ED REED {4}-ET

JX Saint {4} x Magnum x Target

Bisavó materna: JX Faria Brothers Action Dean Smith {1} (E-92%)

Pai: JX Faria Brothers Saint {4}-ET  
Mãe: JX Faria Brothers Magnum Milan {3}-ET (E-90%)

Avô: Wilsonview Jevon Magnum-ET  
Avô: JX Faria Brothers Target Ronaldo {2} (VG-88%)

Bisavô: Sunset Canyon Target-ET  
Bisavó: JX Faria Brothers Action Dean Smith {1} (E-92%)

JES403135124300 BBR 100 | Nascimento: 28/06/2016  
aAa: 342 DMS: 456,561  
Criador: Faria Dairy, Dumas, TX  
Beta-Casein: A2A2 GFI: 6.1%  
Kappa-Casein: BB Beta-Lactoglobulin: BB  
Haplótipos JH1F JNSF



CDCB - PRODUÇÃO (PTA)		ÍNDICES		CDCB - TIPO (PTA)	
Leite (lbs)   %Conf.	+548   99	GJPI™	+72	TIPO   %Conf.	+0.4   97
Proteína (lbs)   %	+21   +0.00	Mérito Líquido (\$)	+278	Filhas   Rebanhos	388   39
Gordura (lbs)   %	+59   +0.15	Mérito Queijo (\$)	+280	Composto Úbere (JUI)	-1.2
Sólidos Totais (lbs)	+80	Mérito Pastejo (\$)	+273		
Filhas   Rebanhos	1.034   98	DWP (\$)	+339		

APTIDÃO		CDCB - BEM ESTAR	
HHP(\$) <sup>TM</sup>	+332	Mastite   %Conf.   F. <sup>95</sup>	-2.7   85   375
Concepção Touro   % Conf.   Obs.	-	Retenção de Placenta   %Conf.   F. <sup>95</sup>	+0.3   68   364
Células Somáticas   % Conf.	3.02   97	Desloc. de Abomaso   %Conf.   F. <sup>95</sup>	+0.2   59   153
Vida Produtiva   % Conf.	+0.9   91	Febre do Leite   %Conf.   F. <sup>95</sup>	+0.3   62   379
Índice Prenhez das F. <sup>95</sup>   % Conf.	+1.0   92		

AGOSTO DE 2022 - CDCB - STA GENÔMICO		-2	-1	0	1	2	HTP	
Estatura	Baixa						2.10	Alta
Força	Frágil						2.20	Forte
Caracterização Leiteira	Grosseiro						0.40	Angulosa
Ângulo de Garupa	Alta						0.50	Baixa
Largura de Garupa	Estreita						1.50	Larga
Pernas Traseiras V. Lateral	Retas						0.10	Curvas
Ângulo de Casco	Baixo						0.60	Alto
Úbere Anterior, Inserção	Frouxo						0.40	Firme
Altura Úbere Posterior	Baixo						0.20	Alto
Largura Úbere Posterior	Estreito						0.10	Largo
Ligamento Central	Fraco						0.80	Forte
Profundidade de Úbere	Profundo						0.70	Raso
Colocação Tetos Anteriores	Abertos						1.10	Fechados
Comprimento de Tetos	Curtos						1.70	Compridos
Tetos Posteriores V. Tras.	Abertos						1.30	Fechados
Tetos Posteriores V. Lateral	Para Frente						1.10	Para Trás



Filha: JX Ahlem Ed Reed Lea 54292 {4}-ET (VG-80%)





Irmã: JX D&E Avon Violet 16231 {3}

007JE01602

# Jx Figo {3}

JX FARIA BROTHERS FIGO {3}-ET

JX Avon {2} x Magnum x Visionary

Pai: JX Faria Brothers Avon {2}-ET  
Mãe: JX Faria Brothers Magnum Man City {4} (VG-82%)

Avô: Wilsonview Jevon Magnum-ET  
Avó: JX Faria Brothers Visionary 215984 {3} (VG-83%)

Bisavô: All Lynns Legal Visionary-ET  
Bisavó: JX Faria Brothers Renegade 88988 {2} (VG-82%)



JE8403135124340 BBR 90 | Nascimento: 14/06/2016  
aAa: 543 DMS: 456,561  
Criador: Faria Dairy, Dumas, TX  
Beta-Casein: A2A2GFI: 6.2%  
Kappa-Casein: BB Beta-Lactoglobulin: AA  
Haplótipos JH1F JNSF



CDCB - PRODUÇÃO (PTA)		ÍNDICES		CDCB - TIPO (PTA)	
Leite (lbs)   % Conf.	+1.629   94	GJPI™	+50	TIPO   % Conf.	+0.9   87
Proteína (lbs)   %	+36   -0.10	Mérito Líquido (\$)	+255	Filhas   Rebanhos	30   11
Gordura (lbs)   %	+16   -0.27	Mérito Queijo (\$)	+244	Composto Úbere (JUI)	+9.1
Sólidos Totais (lbs)	+52	Mérito Pastejo (\$)	+187		
Filhas   Rebanhos	96   31	DWP (\$)	+186		



Irmã: JX Crosswind Avon 7003 {3}

APTIDÃO		CDCB - BEM ESTAR	
HHP(\$) <sup>TM</sup>	+221	Mastite   %Conf.   F. <sup>95</sup>	-1.8   70   42
Concepção Touro   % Conf.   Obs.	-	Retenção de Placenta   %Conf.   F. <sup>95</sup>	-0.6   52   33
Células Somáticas   % Conf.	3.14   89	Desloc. de Abomaso   %Conf.   F. <sup>95</sup>	+0.6   51   28
Vida Produtiva   % Conf.	+1.4   84	Febre do Leite   %Conf.   F. <sup>95</sup>	+0.2   51   46
Índice Prenhez das F. <sup>95</sup>   % Conf.	-1.9   81		

AGOSTO DE 2022 - CDCB - STA GENÔMICO		-2	-1	0	1	2	HTP	
Estatura	Baixa						0.50	Alta
Força	Frágil						0.60	Forte
Caracterização Leiteira	Grosseiro						0.60	Angulosa
Ângulo de Garupa	Alta						0.60	Baixa
Largura de Garupa	Estreita						0.40	Larga
Pernas Traseiras V. Lateral	Retas						0.10	Curvas
Ângulo de Casco	Baixo						0.00	Alto
Úbere Anterior, Inserção	Frouxo						1.60	Firme
Altura Úbere Posterior	Baixo						1.40	Alto
Largura Úbere Posterior	Estreito						0.20	Largo
Ligamento Central	Fraco						0.90	Forte
Profundidade de Úbere	Profundo						1.80	Raso
Colocação Tetos Anteriores	Abertos						1.00	Fechados
Comprimento de Tetos	Curto						1.30	Compridos
Tetos Posteriores V. Tras.	Abertos						0.70	Fechados
Tetos Posteriores V. Lateral	Para Frente						0.50	Para Trás



Filha: JX Ahlem Greg Picadily 50152 {5} (VG-88%)

007JE01490

# Greg

O.F. BALLISTIC GREG

Ballistic x Dimension x Reaction

Pai: Dp Ballistic  
Mãe: O.F. Dimension Greta (VG-83%)

Avô: Sunset Canyon Dimension-ET  
Avó: O.F. Reaction Greta (E-91%)

Bisavô: Maack Dairy Reaction-ET  
Bisavó: O.F. Garth Greta (VG-87%)

JEUSA67198214 BBR 100 | Nascimento: 28/08/2014  
aAa: 156 DMS: 234  
Criador: Owens Farms Inc., Frederic, WI  
Beta-Casein: A1A2 GFI: 7.5%  
Kappa-Casein: BB Beta-Lactoglobulin: AA  
Haplótipos JH1F JNSF



CDCB - PRODUÇÃO (PTA)		ÍNDICES		CDCB - TIPO (PTA)	
Leite (lbs)   %Conf.	+812   98	GJPI™	+84	TIPO   %Conf.	+0.3   96
Proteína (lbs)   %	+35   +0.02	Mérito Líquido (\$)	+405	Filhas   Rebanhos	223   42
Gordura (lbs)   %	+21   -0.08	Mérito Queijo (\$)	+410	Composto Úbere (JUI)	+8.3
Sólidos Totais (lbs)	+56	Mérito Pastejo (\$)	+347		
Filhas   Rebanhos	574   67	DWP (\$)	+427		

APTIDÃO		CDCB - BEM ESTAR	
HHP(\$) <sup>TM</sup>	+325	Mastite   %Conf.   F. <sup>95</sup>	+0.6   78   91
Concepção Touro   % Conf.   Obs.	-	Retenção de Placenta   %Conf.   F. <sup>95</sup>	-0.1   50   65
Células Somáticas   % Conf.	3.05   97	Desloc. de Abomaso   %Conf.   F. <sup>95</sup>	+0.6   55   98
Vida Produtiva   % Conf.	+2.3   92	Febre do Leite   %Conf.   F. <sup>95</sup>	+0.1   52   156
Índice Prenhez das F. <sup>95</sup>   % Conf.	-2.0   90		

AGOSTO DE 2022 - CDCB - STA GENÔMICO		-2	-1	0	1	2	HTP	
Estatura	Baixa						0.30	Alta
Força	Frágil						1.20	Forte
Caracterização Leiteira	Grosseiro						0.70	Angulosa
Ângulo de Garupa	Alta						2.40	Baixa
Largura de Garupa	Estreita						1.20	Larga
Pernas Traseiras V. Lateral	Retas						1.40	Curvas
Ângulo de Casco	Baixo						1.40	Alto
Úbere Anterior, Inserção	Frouxo						0.60	Firme
Altura Úbere Posterior	Baixo						1.00	Alto
Largura Úbere Posterior	Estreito						0.10	Largo
Ligamento Central	Fraco						0.60	Forte
Profundidade de Úbere	Profundo						1.00	Raso
Colocação Tetos Anteriores	Abertos						2.30	Fechados
Comprimento de Tetos	Curto						2.20	Compridos
Tetos Posteriores V. Tras.	Abertos						2.50	Fechados
Tetos Posteriores V. Lateral	Para Frente						1.00	Para Trás



Filha: JX Jer Bel Greg Savory {5} (E-91%)





007JE01485

# Manziel

GOFF GP PHAROAH MANZIEL

Pharoah x Dignitary x Valentino

Avó materna: Tjf/Lee Valentino Mamme 983-ET (E-90%)

Pai: Ahlem Headline Pharoah 21795  
Mãe: Goff Dignitary 22444-ET (VG-81%)

Avô: Sunset Canyon Dignitary-ET  
Avô: Tjf/Lee Valentino Mamme 983-ET (E-90%)

Bisavô: All Lynns Louie Valentino-ET  
Bisavó: Vantage Lemvig Mamme (E-90%)



Filha: Avi-Lanche Manziel Leta 17425 (VG-80%)

JEUSA67254703 BBR 100 | Nascimento: 08/08/2014  
Criador: Buster Goff, Hobbs, NM  
Beta-Casein: A2A2 GFI: 8.7%  
Kappa-Casein: BB Beta-Lactoglobulin: AB  
Haplótipos JH1F JNSF



CDCB - PRODUÇÃO (PTA)		ÍNDICES		CDCB - TIPO (PTA)	
Leite (lbs)   % Conf.	+324   92	GJPI™	+38	TIPO   % Conf.	+0.5   88
Proteína (lbs)   %	+4   -0.04	Mérito Líquido (\$)	+130	Filhas   Rebanhos	27   15
Gordura (lbs)   %	+0   -0.07	Mérito Queijo (\$)	+132	Composto Úbere (JUI)	+1.6
Sólidos Totais (lbs)	+4	Mérito Pastejo (\$)	+105		
Filhas   Rebanhos	49   28	DWP (\$)	+221		

APTIDÃO		CDCB - BEM ESTAR	
HHP(\$) <sup>TM</sup>	+290	Mastite   %Conf.   F. <sup>95</sup>	+1.3   67   12
Concepção Touro   % Conf.   Obs.	-	Retenção de Placenta   %Conf.   F. <sup>95</sup>	-0.2   48   9
Células Somáticas   % Conf.	2.76   87	Desloc. de Abomaso   %Conf.   F. <sup>95</sup>	+0.3   42   3
Vida Produtiva   % Conf.	+3.0   83	Febre do Leite   %Conf.   F. <sup>95</sup>	+0.0   45   11
Índice Prenhez das F. <sup>95</sup>   % Conf.	+1.5   79		

AGOSTO DE 2022 - CDCB - STA GENÔMICO		-2	-1	0	1	2	HTP	
Estatura	Baixa						0.80	Alta
Força	Frágil						0.70	Forte
Caracterização Leiteira	Grosseiro						0.40	Angulosa
Ângulo de Garupa	Alta						1.30	Baixa
Largura de Garupa	Estreita						1.00	Larga
Pernas Traseiras V. Lateral	Retas						0.00	Curvas
Ângulo de Casco	Baixo						0.20	Alto
Úbere Anterior, Inserção	Frouxo						1.10	Firme
Altura Úbere Posterior	Baixo						0.60	Alto
Largura Úbere Posterior	Estreito						0.60	Largo
Ligamento Central	Fraco						0.00	Forte
Profundidade de Úbere	Profundo						0.20	Raso
Colocação Tetos Anteriores	Abertos						0.00	Fechados
Comprimento de Tetos	Curto						0.40	Compridos
Tetos Posteriores V. Tras.	Abertos						0.80	Fechados
Tetos Posteriores V. Lateral	Para Frente						1.00	Para Trás



007JE01657

# Miami

HILMAR VICEROY MIAMI

Viceroy x Vin x Sparky

Filha: S-S-1 Victory 1582 Miami 55621-ET (VG-82%)

Pai: Cdf Viceroy-ET  
Mãe: Hilmar Vinca 49434 {6}

Avô: All Lynns Critic Vinca-P-ET  
Avô: Hilmar Sparky 34372 {5} (VG-84%)

Bisavô: Mainstream Itola Sparky  
Bisavó: Hilmar Avanti 25710 {4}

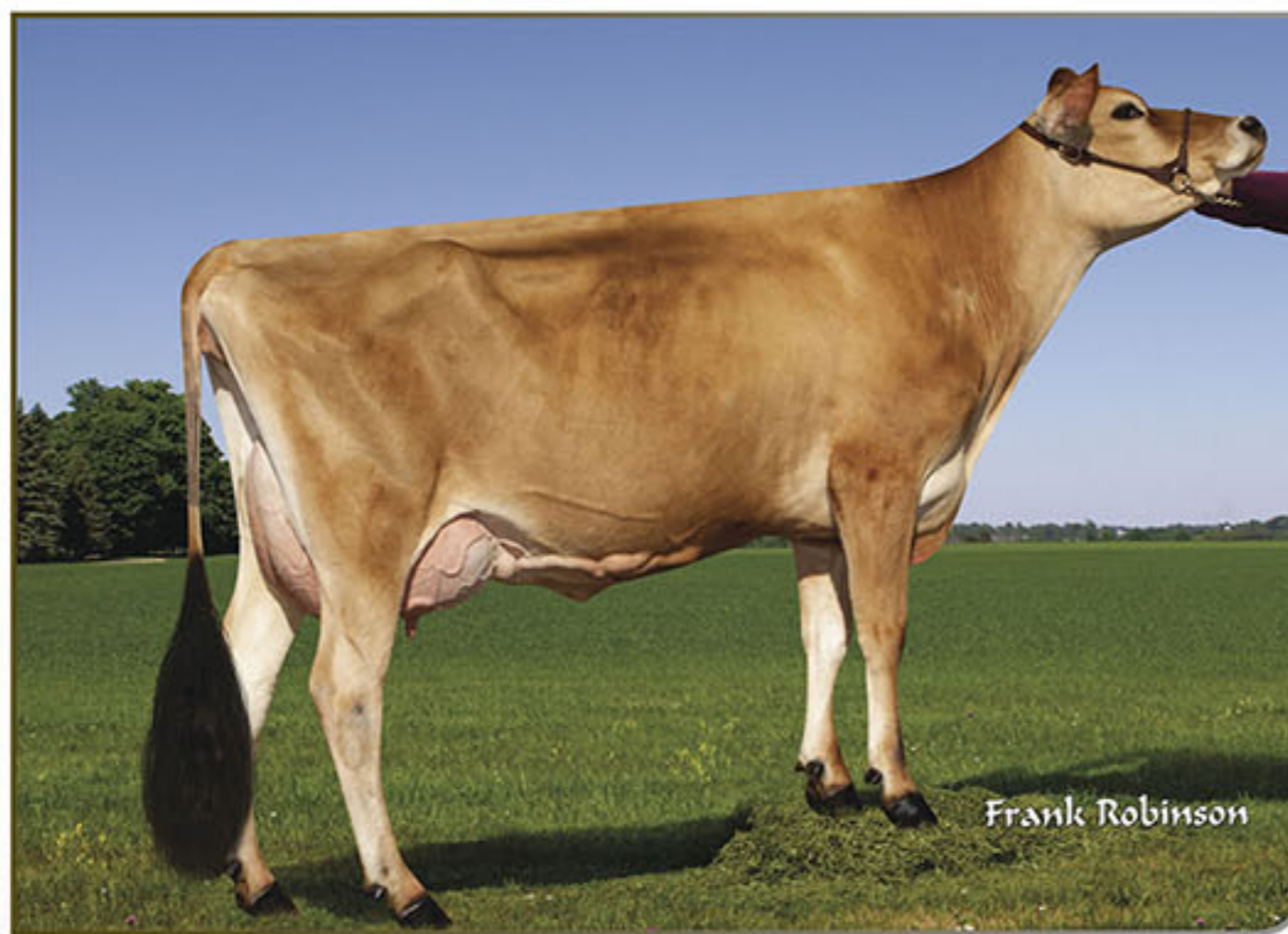


JEUSA172552682BBR 100 | Nascimento: 13/04/2017  
aAa: 543 DMS: 246,456  
Criador: Charles Ahlem, Hilmar, CA  
Beta-Casein: A2A2 GFI: 9.3%  
Kappa-Casein: AB Beta-Lactoglobulin: AB  
Haplótipos JH1F JNSF

CDCB - PRODUÇÃO (PTA)		ÍNDICES		CDCB - TIPO (PTA)	
Leite (lbs)   %Conf.	+872   98	GJPI™	+66	TIPO   %Conf.	+1.2   95
Proteína (lbs)   %	+37   +0.02	Mérito Líquido (\$)	+292	Filhas   Rebanhos	206   35
Gordura (lbs)   %	+7   -0.16	Mérito Queijo (\$)	+299	Composto Úbere (JUI)	+5.5
Sólidos Totais (lbs)	+44	Mérito Pastejo (\$)	+218		
Filhas   Rebanhos	685   73	DWP (\$)	+272		

APTIDÃO		CDCB - BEM ESTAR	
HHP(\$) <sup>TM</sup>	+324	Mastite   %Conf.   F. <sup>95</sup>	-1.3   70   64
Concepção Touro   % Conf.   Obs.	-1.9   95   5.055	Retenção de Placenta   %Conf.   F. <sup>95</sup>	+0.0   57   160
Células Somáticas   % Conf.	2.96   95	Desloc. de Abomaso   %Conf.   F. <sup>95</sup>	+0.0   45   33
Vida Produtiva   % Conf.	+2.9   86	Febre do Leite   %Conf.   F. <sup>95</sup>	+0.1   53   212
Índice Prenhez das F. <sup>95</sup>   % Conf.	-1.0   87		

AGOSTO DE 2022 - CDCB - STA GENÔMICO		-2	-1	0	1	2	HTP	
Estatura	Baixa						0.40	Alta
Força	Frágil						0.90	Forte
Caracterização Leiteira	Grosseiro						0.80	Angulosa
Ângulo de Garupa	Alta						1.40	Baixa
Largura de Garupa	Estreita						1.30	Larga
Pernas Traseiras V. Lateral	Retas						0.60	Curvas
Ângulo de Casco	Baixo						0.90	Alto
Úbere Anterior, Inserção	Frouxo						1.70	Firme
Altura Úbere Posterior	Baixo						1.20	Alto
Largura Úbere Posterior	Estreito						0.50	Largo
Ligamento Central	Fraco						0.20	Forte
Profundidade de Úbere	Profundo						0.00	Raso
Colocação Tetos Anteriores	Abertos						1.60	Fechados
Comprimento de Tetos	Curto						0.30	Compridos
Tetos Posteriores V. Tras.	Abertos						1.10	Fechados
Tetos Posteriores V. Lateral	Para Frente						0.90	Para Trás



Filha: CDF Miami Rok W6323 (VG-83%)





007JE01387

# Miwuk

AHLEM VISIONARY MIWUK 22065

Visionary x Thone x Lexington

Mãe: Ahlem Tbone Maggie 31936 (VG-87%)

Pai: All Lynns Legal Visionary-ET  
Mãe: Ahlem Tbone Maggie 31936 (VG-87%)

Avô: Richies Jace Tbone A364  
Avô: Ahlem Lexington Maggie 18655 (VG-85%)

Bisavô: Woodstock Lexington-ET  
Bisavô: Ahlem Paramount Maggie 3947 (VG-84%)



Filha: Avi-Lance Miwuk Sue 15209

JEUSA71199880 BBR 100 | Nascimento: 21/03/2013  
Beta-Casein: GFI: 8.9%  
Kappa-Casein: Beta-Lactoglobulin:  
Haplótipos JNSC JH1F



PGA-

CDCB - PRODUÇÃO (PTA)		ÍNDICES		CDCB - TIPO (PTA)	
Leite (lbs)   % Conf.	+505   94	GJPI™	+0	TIPO   % Conf.	+0.5   89
Proteína (lbs)   %	+16   -0.01	Mérito Líquido (\$)	-4	Filhas   Rebanhos	40   27
Gordura (lbs)   %	+22   -0.01	Mérito Queijo (\$)	-5	Composto Úbere (JUI)	+2.9
Sólidos Totais (lbs)	+38	Mérito Pastejo (\$)	-29		
Filhas   Rebanhos	82   47	DWP (\$)	-		

APTIDÃO		CDCB - BEM ESTAR	
HHP(\$) <sup>TM</sup>	-41	Mastite   %Conf.   F. <sup>95</sup>	-2.4   70   19
Concepção Touro   % Conf.   Obs.	-	Retenção de Placenta   %Conf.   F. <sup>95</sup>	+0.2   48   5
Células Somáticas   % Conf.	3.06   89	Desloc. de Abomaso   %Conf.   F. <sup>95</sup>	+0.4   44   4
Vida Produtiva   % Conf.	-2.4   86	Febre do Leite   %Conf.   F. <sup>95</sup>	-0.1   46   12
Índice Prenhez das F. <sup>95</sup>   % Conf.	-2.6   82		

AGOSTO DE 2022 - CDCB - STA GENÔMICO	-2	-1	0	1	2	HTP	
Estatura	Baixa					0.20	Alta
Força	Frágil					1.20	Forte
Caracterização Leiteira	Grossoiro					0.20	Angulosa
Ângulo de Garupa	Alta					0.20	Baixa
Largura de Garupa	Estreita					0.70	Larga
Pernas Traseiras V. Lateral	Retas					0.20	Curvas
Ângulo de Casco	Baixo					1.00	Alto
Úbere Anterior, Inserção	Frouxo					1.30	Firme
Altura Úbere Posterior	Baixo					0.10	Alto
Largura Úbere Posterior	Estreito					0.50	Largo
Ligamento Central	Fraco					0.50	Forte
Profundidade de Úbere	Profundo					0.10	Raso
Colocação Tetos Anteriores	Abertos					1.40	Fechados
Comprimento de Tetos	Curto					0.40	Compridos
Tetos Posteriores V. Tras.	Abertos					0.80	Fechados
Tetos Posteriores V. Lateral	Para Frente					0.10	Para Trás



007JE01242

# Nitro

ALL LYNNS HENDRIX NITRO

Hendrix x Thone x Louie

Filha: Peelers Nitro Trouble 1455 (VG-87%)

Pai: Pf Lennox Hendrix  
Mãe: Spring Creek T-Bone Netty-ET (E-91%)

Avô: Richies Jace Tbone A364  
Avô: Spring Creek Louie Lanette (E-90%)

Bisavô: Bhf-Ssf Parade Louie-ET  
Bisavô: Level Plain Pmount Lana-ET (VG-85%)



Filha: Chill Nitro Cabo-ET (E-95%)

JEUSA117951556BBR 100 | Nascimento: 20/02/2012  
aAa: 423516 DMS: 123  
Criador: David Allen, Reedsburg, WI  
Beta-Casein: A2A2 GFI: 8.1%  
Kappa-Casein: BB Beta-Lactoglobulin: AB  
Haplótipos JH1F JNSF



PGA-

CDCB - PRODUÇÃO (PTA)		ÍNDICES		CDCB - TIPO (PTA)	
Leite (lbs)   % Conf.	+334   99	GJPI™	+22	TIPO   % Conf.	-0.4   99
Proteína (lbs)   %	+10   -0.01	Mérito Líquido (\$)	+68	Filhas   Rebanhos	1.446   323
Gordura (lbs)   %	-6   -0.10	Mérito Queijo (\$)	+67	Composto Úbere (JUI)	-0.7
Sólidos Totais (lbs)	+4	Mérito Pastejo (\$)	+120		
Filhas   Rebanhos	4.469   641	DWP (\$)	+147		

APTIDÃO		CDCB - BEM ESTAR	
HHP(\$) <sup>TM</sup>	+174	Mastite   %Conf.   F. <sup>95</sup>	-0.6   97   1.021
Concepção Touro   % Conf.   Obs.	-	Retenção de Placenta   %Conf.   F. <sup>95</sup>	+0.7   86   481
Células Somáticas   % Conf.	3.04   99	Desloc. de Abomaso   %Conf.   F. <sup>95</sup>	-0.3   80   251
Vida Produtiva   % Conf.	+0.8   99	Febre do Leite   %Conf.   F. <sup>95</sup>	-0.1   82   514
Índice Prenhez das F. <sup>95</sup>   % Conf.	+3.0   98		

AGOSTO DE 2022 - CDCB - STA GENÔMICO	-2	-1	0	1	2	HTP	
Estatura	Baixa					2.30	Alta
Força	Frágil					0.50	Forte
Caracterização Leiteira	Grossoiro					0.50	Angulosa
Ângulo de Garupa	Alta					0.00	Baixa
Largura de Garupa	Estreita					0.40	Larga
Pernas Traseiras V. Lateral	Retas					1.30	Curvas
Ângulo de Casco	Baixo					0.60	Alto
Úbere Anterior, Inserção	Frouxo					0.00	Firme
Altura Úbere Posterior	Baixo					0.80	Alto
Largura Úbere Posterior	Estreito					1.00	Largo
Ligamento Central	Fraco					0.60	Forte
Profundidade de Úbere	Profundo					1.90	Raso
Colocação Tetos Anteriores	Abertos					0.10	Fechados
Comprimento de Tetos	Curto					0.20	Compridos
Tetos Posteriores V. Tras.	Abertos					0.30	Fechados
Tetos Posteriores V. Lateral	Para Frente					1.00	Para Trás





007JE01721

# Jx Prosser {4}

JX AVI-LANCHE BALTAZAR PROSSER {4}

JX Baltazar {5} x JX Marlo {2} x Galvanize

Filha: JX Dupat Prosser 22029 {5}

Pai: JX Ahlem Harris Baltazar {5}-ET

Mãe: JX Avi-Lanche Marlo Petunia 15782 {3} (VG-80%)



Avô: JX Faria Brothers Marlo {2}-ET

Avô: JX Avi-Lanche Galvanz Petunia 13108 {3} (VG-84%)

Bisavô: Buttercrest Galvanize

Bisavô: JX D&E Karbala Petunia 7093 {2} (E-92%)



JE8403131412387 BBR 100 | Nascimento: 05/08/2017

Criador: Avi-Lanche Jerseys, Dalhart, TX

Beta-Casein: A2A2 GFI: 6.8%

Kappa-Casein: BB Beta-Lactoglobulin: AB

Haplótipos JH1F JNSF



PGA-

CDCB - PRODUÇÃO (PTA)		ÍNDICES		CDCB - TIPO (PTA)	
Leite (lbs)   % Conf.	+1.312   93	GJPI™	+98	TIPO   % Conf.	+1.2   89
Proteína (lbs)   %	+50   +0.01	Mérito Líquido (\$)	+458	Filhas   Rebanhos	50   13
Gordura (lbs)   %	+26   -0.17	Mérito Queijo (\$)	+463	Composto Úbere (JUI)	+8.3
Sólidos Totais (lbs)	+76	Mérito Pastejo (\$)	+347		
Filhas   Rebanhos	93   20	DWP (\$)	+425		



Frank Robinson

Filha: JX CDF Prosser Jive W7083 {5} (VG-84%)

APTIDÃO		CDCB - BEM ESTAR	
HHP(\$) <sup>TM</sup>	+542	Mastite   %Conf.   F. <sup>95</sup>	+0.5   65   39
Concepção Touro   % Conf.   Obs.	-	Retenção de Placenta   %Conf.   F. <sup>95</sup>	-0.2   44   23
Células Somáticas   % Conf.	3.03   88	Desloc. de Abomaso   %Conf.   F. <sup>95</sup>	+0.1   43   21
Vida Produtiva   % Conf.	+3.8   82	Febre do Leite   %Conf.   F. <sup>95</sup>	+0.3   43   33
Índice Prenhez das F. <sup>95</sup>   % Conf.	-2.2   81		

AGOSTO DE 2022 - CDCB - STA GENÔMICO		-2	-1	0	1	2	HTP	
Estatura	Baixa						2.20	Alta
Força	Frágil						0.40	Forte
Caracterização Leiteira	Grosseiro						1.30	Angulosa
Ângulo de Garupa	Alta						0.60	Baixa
Largura de Garupa	Estreita						0.70	Larga
Pernas Traseiras V. Lateral	Retas						0.20	Curvas
Ângulo de Casco	Baixo						0.50	Alto
Úbere Anterior, Inserção	Frouxo						1.20	Firme
Altura Úbere Posterior	Baixo						1.50	Alto
Largura Úbere Posterior	Estreito						0.50	Largo
Ligamento Central	Fraco						0.50	Forte
Profundidade de Úbere	Profundo						1.20	Raso
Colocação Tetos Anteriores	Abertos						0.10	Fechados
Comprimento de Tetos	Curtos						0.80	Compridos
Tetos Posteriores V. Tras.	Abertos						0.30	Fechados
Tetos Posteriores V. Lateral	Para Frente						0.40	Para Trás



007JE01332

# Reno

ORTHRIDGE RENO

Volcano x Maximum x Rasmus

Filha: JX Avi-Lanche Reno Gypsy 13939 {2} (VG-83%)

Pai: All Lynns Legal Volcano-ET

Mãe: High Lawn Maximum Ritzy (VG-88%)

Avô: Sunset Canyon Maximum-ET

Avô: High LAwn Rasmus Rima (VG-86%)

Bisavô: Yosemite Lemvig Brook Rasmus

Bisavô: Khan Novelist (VG-80%)

JE8403010771735 BBR 100 | Nascimento: 24/09/2012

aAa: 534162 DMS: 345,456

Criador: Orthridge Farms, Lancaster, WI

Beta-Casein: A1A2 GFI: 6.6%

Kappa-Casein: AB Beta-Lactoglobulin: AA

Haplótipos JH1F JNSF



PGA-

CDCB - PRODUÇÃO (PTA)		ÍNDICES		CDCB - TIPO (PTA)	
Leite (lbs)   %Conf.	+447   99	GJPI™	+30	TIPO   %Conf.	+0.9   99
Proteína (lbs)   %	+3   -0.06	Mérito Líquido (\$)	+191	Filhas   Rebanhos	1.256   174
Gordura (lbs)   %	+20   -0.01	Mérito Queijo (\$)	+181	Composto Úbere (JUI)	+11.0
Sólidos Totais (lbs)	+23	Mérito Pastejo (\$)	+158		
Filhas   Rebanhos	6.000   362	DWP (\$)	+197		

APTIDÃO		CDCB - BEM ESTAR	
HHP(\$) <sup>TM</sup>	+80	Mastite   %Conf.   F. <sup>95</sup>	-1.0   98   1.695
Concepção Touro   % Conf.   Obs.	-	Retenção de Placenta   %Conf.   F. <sup>95</sup>	-0.1   93   1.298
Células Somáticas   % Conf.	3.20   99	Desloc. de Abomaso   %Conf.   F. <sup>95</sup>	+0.6   91   709
Vida Produtiva   % Conf.	+1.2   99	Febre do Leite   %Conf.   F. <sup>95</sup>	+0.2   90   1.606
Índice Prenhez das F. <sup>95</sup>   % Conf.	-1.5   99		

AGOSTO DE 2022 - CDCB - STA GENÔMICO		-2	-1	0	1	2	HTP	
Estatura	Baixa						1.50	Alta
Força	Frágil						0.30	Forte
Caracterização Leiteira	Grosseiro						1.10	Angulosa
Ângulo de Garupa	Alta						0.70	Baixa
Largura de Garupa	Estreita						0.40	Larga
Pernas Traseiras V. Lateral	Retas						0.30	Curvas
Ângulo de Casco	Baixo						0.30	Alto
Úbere Anterior, Inserção	Frouxo						1.80	Firme
Altura Úbere Posterior	Baixo						1.10	Alto
Largura Úbere Posterior	Estreito						0.10	Largo
Ligamento Central	Fraco						1.30	Forte
Profundidade de Úbere	Profundo						2.00	Raso
Colocação Tetos Anteriores	Abertos						0.60	Fechados
Comprimento de Tetos	Curtos						0.40	Compridos
Tetos Posteriores V. Tras.	Abertos						0.80	Fechados
Tetos Posteriores V. Lateral	Para Frente						1.40	Para Trás



Frank Robinson

Filha: Ahlem Reno Charity 45829 (VG-85%)





007JE01541

# Jx Rustler {5}-P

JX MULTI-ROSE CHILI RUSTLER {5}-P-ET

Chili x Vintage-P x JX Goose {2}

Trisavó paterna: Gabys Hermitage Roxette (E-90%)

Pai: Rowleys 11 Visionary Chili-ET  
Mãe: JX Multi-Rose Vintage Robin {4}-P-ET

Avô: Dutch Hollow Vintage-P-ET  
Avô: JX Sr Goose Reaction {3}-P (E-93%)

Bisavô: JX Oomsdale Rocket Goose {2}-ET  
Bisavô: SR Fantom Reaffirm-P-ET (VG-87%)

JE8403132093008 BBR 100 | Nascimento: 04/08/2015  
DMS: 234,246  
Criador: Multi Rose Jerseys Inc., Rock Rapids, IA  
Beta-Casein: A2A2 GFI: 7.8%  
Kappa-Casein: BB Beta-Lactoglobulin: AB  
Haplótipos JH1C JNSC



CDCB - PRODUÇÃO (PTA)		ÍNDICES		CDCB - TIPO (PTA)	
Leite (lbs)   % Conf.	+1.506   98	GJPI™	+82	TIPO   % Conf.	+0.6   97
Proteína (lbs)   %	+52   -0.01	Mérito Líquido (\$)	+312	Filhas   Rebanhos	229   21
Gordura (lbs)   %	+28   -0.20	Mérito Queijo (\$)	+308	Composto Úbere (JUI)	+4.7
Sólidos Totais (lbs)	+80	Mérito Pastejo (\$)	+301		
Filhas   Rebanhos	419   32	DWP (\$)	+237		



Irmã: River Valley Chili Pfennig 1142-ET

APTIDÃO		CDCB - BEM ESTAR	
HHP(\$) <sup>TM</sup>	+456	Mastite   %Conf.   F. <sup>95</sup>	-1.6   79   146
Concepção Touro   % Conf.   Obs.	-	Retenção de Placenta   %Conf.   F. <sup>95</sup>	+0.3   59   162
Células Somáticas   % Conf.	3.33   95	Desloc. de Abomaso   %Conf.   F. <sup>95</sup>	+0.6   52   85
Vida Produtiva   % Conf.	+0.9   89	Febre do Leite   %Conf.   F. <sup>95</sup>	+0.1   55   203
Índice Prenhez das F. <sup>95</sup>   % Conf.	+0.0   88		

AGOSTO DE 2022 - CDCB - STA GENÔMICO	-2	-1	0	1	2	HTP	
Estatura	Baixa					3.50	Alta
Força	Frágil					0.30	Forte
Caracterização Leiteira	Grosseiro					1.20	Angulosa
Ângulo de Garupa	Alta					0.70	Baixa
Largura de Garupa	Estreita					1.10	Larga
Pernas Traseiras V. Lateral	Retas					0.10	Curvas
Ângulo de Casco	Baixo					0.30	Alto
Úbere Anterior, Inserção	Frouxo					0.40	Firme
Altura Úbere Posterior	Baixo					0.50	Alto
Largura Úbere Posterior	Estreito					0.30	Largo
Ligamento Central	Fraco					1.10	Forte
Profundidade de Úbere	Profundo					1.90	Raso
Colocação Tetos Anteriores	Abertos					0.40	Fechados
Comprimento de Tetos	Curtos					0.70	Compridos
Tetos Posteriores V. Tras.	Abertos					0.50	Fechados
Tetos Posteriores V. Lateral	Para Frente					0.30	Para Trás



007JE01474

# Salsa-P

KASH-IN SALSA-P-ET

Titanium x Venerable x Mercedes

Filha: Ahlem Salsa Jan 50807-P (VG-82%)

Pai: Heartland Fastrack Titanium-ET  
Mãe: Jars Of Clay Venerable 1771 2620-P (E-90%)

Avô: Bw Venerable-ET  
Avô: Jars Of Clay Mercedes 1771 (E-91%)

Bisavô: Ferreira Mannix Mercedes-ET  
Bisavô: Jars Of Clay Choice J1039-P (E-92%)

JE8403013871195 BBR 100 | Nascimento: 19/07/2014  
aAa: 534  
Criador: Rancho Teresita Dairy, Tulare, CA  
Beta-Casein: A1A2 GFI: 7.1%  
Kappa-Casein: BB Beta-Lactoglobulin: AB  
Haplótipos JH1F JNSF



CDCB - PRODUÇÃO (PTA)		ÍNDICES		CDCB - TIPO (PTA)	
Leite (lbs)   %Conf.	+886   95	GJPI™	+75	TIPO   %Conf.	+1.2   90
Proteína (lbs)   %	+37   +0.02	Mérito Líquido (\$)	+302	Filhas   Rebanhos	40   20
Gordura (lbs)   %	+40   -0.01	Mérito Queijo (\$)	+307	Composto Úbere (JUI)	+7.3
Sólidos Totais (lbs)	+77	Mérito Pastejo (\$)	+245		
Filhas   Rebanhos	124   54	DWP (\$)	+46		

APTIDÃO		CDCB - BEM ESTAR	
HHP(\$) <sup>TM</sup>	+443	Mastite   %Conf.   F. <sup>95</sup>	+0.1   71   25
Concepção Touro   % Conf.   Obs.	+2.6   95   4.670	Retenção de Placenta   %Conf.   F. <sup>95</sup>	-0.1   47   20
Células Somáticas   % Conf.	3.04   91	Desloc. de Abomaso   %Conf.   F. <sup>95</sup>	+0.2   40   4
Vida Produtiva   % Conf.	+1.4   86	Febre do Leite   %Conf.   F. <sup>95</sup>	+0.1   45   24
Índice Prenhez das F. <sup>95</sup>   % Conf.	-1.3   82		

AGOSTO DE 2022 - CDCB - STA GENÔMICO	-2	-1	0	1	2	HTP	
Estatura	Baixa					1.80	Alta
Força	Frágil					1.70	Forte
Caracterização Leiteira	Grosseiro					1.20	Angulosa
Ângulo de Garupa	Alta					0.30	Baixa
Largura de Garupa	Estreita					1.60	Larga
Pernas Traseiras V. Lateral	Retas					1.70	Curvas
Ângulo de Casco	Baixo					0.70	Alto
Úbere Anterior, Inserção	Frouxo					1.80	Firme
Altura Úbere Posterior	Baixo					1.40	Alto
Largura Úbere Posterior	Estreito					1.70	Largo
Ligamento Central	Fraco					0.70	Forte
Profundidade de Úbere	Profundo					0.30	Raso
Colocação Tetos Anteriores	Abertos					1.90	Fechados
Comprimento de Tetos	Curtos					0.70	Compridos
Tetos Posteriores V. Tras.	Abertos					1.20	Fechados
Tetos Posteriores V. Lateral	Para Frente					0.40	Para Trás



Filha: Ahlem Salsa Elly 51435-P (VG-87%)





007JE01606

# Jx Shock {5}

JX PINE-TREE EUSEBIO SHOCK {5}-ET

JX Eusebio {4} x Magnum x JX Gerry {3}

Avó paterna: JX Faria Brothers Marvel Eusebio {3} (VG-86%)

Pai: JX Faria Brothers Eusebio {4}-ET  
Mãe: JX Bohnerts Magnum Sheri {5} (E-90%)

Avô: Wilsonview Jevon Magnum-ET  
Avô: JX Bohnerts Gerry Simple {4} (VG-80%)

Bisavô: JX Milk-N-More-Lh Lou Gerry {3}-ET  
Bisavô: Bohnerts Legal Sum (VG-83%)

JEUSA67731322 BBR 100 | Nascimento: 01/08/2016  
aAa: 243 DMS: 246,234  
Criador: Matthew Steiner, Marshallville, OH  
Beta-Casein: A2A2 GFI: 7.1%  
Kappa-Casein: AB Beta-Lactoglobulin: AA  
Haplótipos JH1F JNSF



CDCB - PRODUÇÃO (PTA)		ÍNDICES		CDCB - TIPO (PTA)	
Leite (lbs)   % Conf.	+1.214   96	GJPI™	+89	TIPO   % Conf.	+0.2   90
Proteína (lbs)   %	+55   +0.05	Mérito Líquido (\$)	+486	Filhas   Rebanhos	54   21
Gordura (lbs)   %	+60   +0.01	Mérito Queijo (\$)	+496	Composto Úbere (JUI)	+2.2
Sólidos Totais (lbs)	+115	Mérito Pastejo (\$)	+396		
Filhas   Rebanhos	284   37	DWP (\$)	+425		

PGA-



Mãe: JX Bohnerts Magnum Sheri {5} (E-90%)

APTIDÃO		CDCB - BEM ESTAR	
HHP(\$) <sup>TM</sup>	+309	Mastite   %Conf.   F. <sup>95</sup>	-1.3   67   32
Concepção Touro   % Conf.   Obs.	-	Retenção de Placenta   %Conf.   F. <sup>95</sup>	-0.1   49   29
Células Somáticas   % Conf.	3.01   92	Desloc. de Abomaso   %Conf.   F. <sup>95</sup>	-0.1   45   8
Vida Produtiva   % Conf.	+0.1   84	Febre do Leite   %Conf.   F. <sup>95</sup>	+0.0   47   35
Índice Prenhez das F. <sup>95</sup>   % Conf.	-4.8   83		

AGOSTO DE 2022 - CDCB - STA GENÔMICO		-2	-1	0	1	2	HTP	
Estatura	Baixa						1.20	Alta
Força	Frágil						0.50	Forte
Caracterização Leiteira	Grossoiro						0.20	Angulosa
Ângulo de Garupa	Alta						0.20	Baixa
Largura de Garupa	Estreita						1.10	Larga
Pernas Traseiras V. Lateral	Retas						1.20	Curvas
Ângulo de Casco	Baixo						1.00	Alto
Úbere Anterior, Inserção	Frouxo						0.30	Firme
Altura Úbere Posterior	Baixo						0.90	Alto
Largura Úbere Posterior	Estreito						1.20	Largo
Ligamento Central	Fraco						0.10	Forte
Profundidade de Úbere	Profundo						0.60	Raso
Colocação Tetos Anteriores	Abertos						0.20	Fechados
Comprimento de Tetos	Curto						0.30	Compridos
Tetos Posteriores V. Tras.	Abertos						0.10	Fechados
Tetos Posteriores V. Lateral	Para Frente						0.20	Para Trás



007JE01507

# Signal

KASH-IN SIGNAL-ET

Charlemagne x Dimension x Venerable

Avó materna: Jars Of Clay Venerable 1771 2620-P (E-90%)

Pai: Dutch Hollow Charlemagne  
Mãe: Kash In Dimension 39452-P-ET (E-90%)

Avô: Sunset Canyon Dimension-ET  
Avô: Jars Of Clay Venerable 1771 2620-P (E-90%)

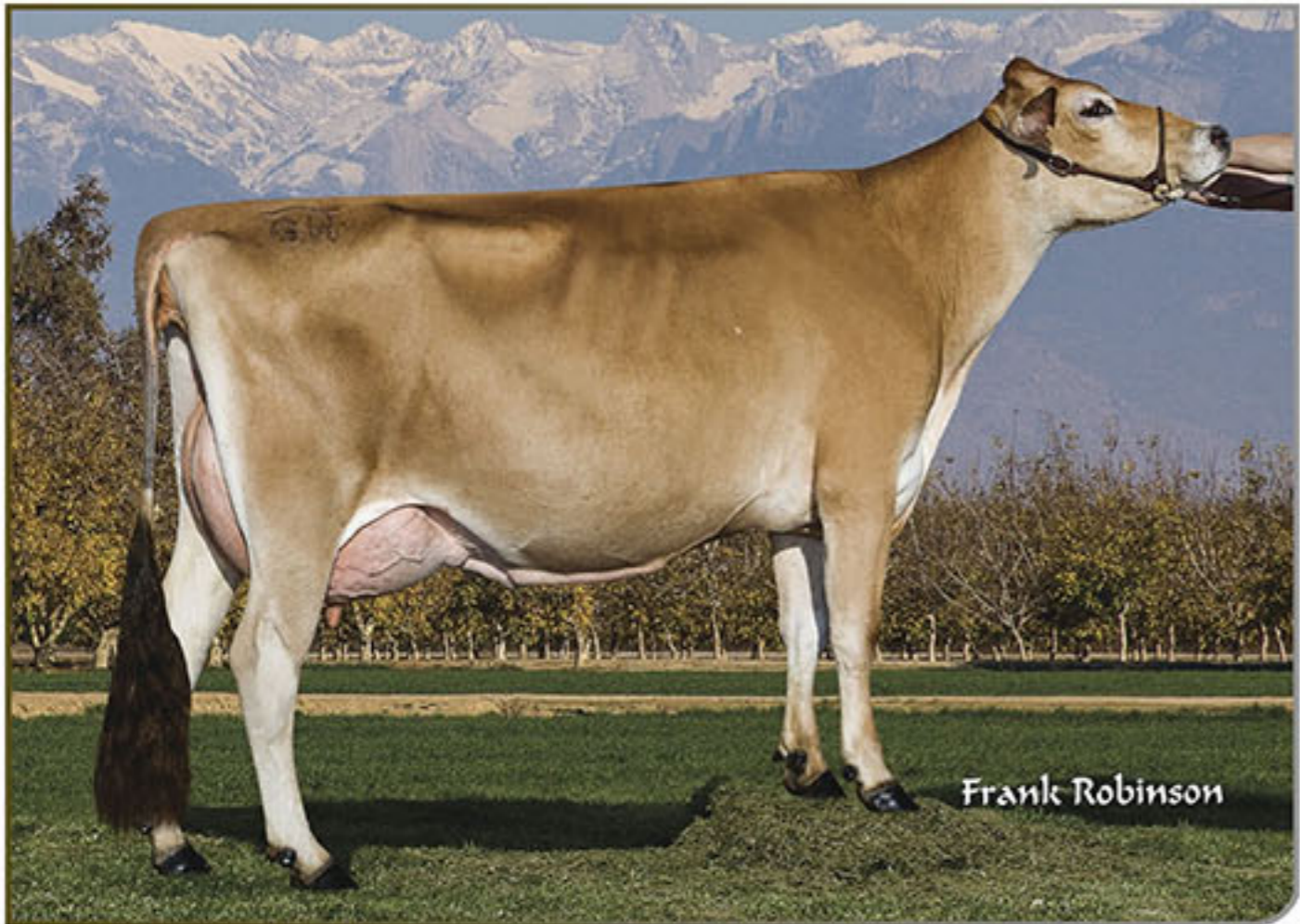
Bisavô: Bw Venerable-ET  
Bisavô: Jars Of Clay Mercedes 1771 (E-91%)

JE8403126536266 BBR 100 | Nascimento: 05/04/2015  
aAa: 312 DMS: 135,345  
Criador: Rancho Teresita Dairy, Tulare, CA  
Beta-Casein: A2A2 GFI: 9.2%  
Kappa-Casein: BB Beta-Lactoglobulin: AB  
Haplótipos JH1F JNSF



CDCB - PRODUÇÃO (PTA)		ÍNDICES		CDCB - TIPO (PTA)	
Leite (lbs)   % Conf.	+639   94	GJPI™	+71	TIPO   % Conf.	+0.7   91
Proteína (lbs)   %	+36   +0.06	Mérito Líquido (\$)	+317	Filhas   Rebanhos	58   23
Gordura (lbs)   %	+25   -0.03	Mérito Queijo (\$)	+329	Composto Úbere (JUI)	+8.9
Sólidos Totais (lbs)	+61	Mérito Pastejo (\$)	+248		
Filhas   Rebanhos	105   43	DWP (\$)	+142		

PGA-



Mãe: Kash In Dimension 39452-P-ET (E-90%)

APTIDÃO		CDCB - BEM ESTAR	
HHP(\$) <sup>TM</sup>	+331	Mastite   %Conf.   F. <sup>95</sup>	-0.4   72   32
Concepção Touro   % Conf.   Obs.	-	Retenção de Placenta   %Conf.   F. <sup>95</sup>	-0.1   49   17
Células Somáticas   % Conf.	2.90   90	Desloc. de Abomaso   %Conf.   F. <sup>95</sup>	+0.3   43   13
Vida Produtiva   % Conf.	+1.5   86	Febre do Leite   %Conf.   F. <sup>95</sup>	+0.1   47   30
Índice Prenhez das F. <sup>95</sup>   % Conf.	-2.3   83		

AGOSTO DE 2022 - CDCB - STA GENÔMICO		-2	-1	0	1	2	HTP	
Estatura	Baixa						0.80	Alta
Força	Frágil						0.60	Forte
Caracterização Leiteira	Grossoiro						0.40	Angulosa
Ângulo de Garupa	Alta						0.20	Baixa
Largura de Garupa	Estreita						0.10	Larga
Pernas Traseiras V. Lateral	Retas						0.70	Curvas
Ângulo de Casco	Baixo						1.20	Alto
Úbere Anterior, Inserção	Frouxo						1.60	Firme
Altura Úbere Posterior	Baixo						0.70	Alto
Largura Úbere Posterior	Estreito						0.40	Largo
Ligamento Central	Fraco						0.20	Forte
Profundidade de Úbere	Profundo						1.80	Raso
Colocação Tetos Anteriores	Abertos						0.70	Fechados
Comprimento de Tetos	Curto						0.50	Compridos
Tetos Posteriores V. Tras.	Abertos						0.50	Fechados
Tetos Posteriores V. Lateral	Para Frente						0.80	Para Trás





Filha: SBS Spencer 13474-Grade

007JE01609

# Spencer

MAINSTREAM REGENCY SPENCER

Regency x Dimension x Valentino

Pai: Tjf Visionary Regency  
Mãe: Mainstream Dmsn Shiny (E-90%)

Avô: Sunset Canyon Dimension-ET  
Avô: Mainstream Valentino Shine (VG-86%)

Bisavô: All Lynns Louie Valentino-ET  
Bisavô: Mainstream Jace Shelly (E-91%)



JEUSA67276302 BBR 100 | Nascimento: 16/10/2016  
aAa: 246 DMS: 246,234  
Criador: Randy & Jana Kortus, Lynden, WA  
Beta-Casein: A2A2 GFI: 10.6%  
Kappa-Casein: BB Beta-Lactoglobulin: AA  
Haplótipos JH1F JNSF



PGA-

CDCB - PRODUÇÃO (PTA)		ÍNDICES		CDCB - TIPO (PTA)	
Leite (lbs)   % Conf.	+1.205   92	GJPI™	+76	TIPO   % Conf.	+0.3   88
Proteína (lbs)   %	+44   +0.00	Mérito Líquido (\$)	+299	Filhas   Rebanhos	34   23
Gordura (lbs)   %	+19   -0.18	Mérito Queijo (\$)	+306	Composto Úbere (JUI)	+3.3
Sólidos Totais (lbs)	+63	Mérito Pastejo (\$)	+217		
Filhas   Rebanhos	60   32	DWP (\$)	+344		



Filha: SBS Spencer 13511-Grade

APTIDÃO		CDCB - BEM ESTAR	
HHP(\$) <sup>TM</sup>	+444	Mastite   %Conf.   F. <sup>95</sup>	-0.4   67   15
Concepção Touro   % Conf.   Obs.	-	Retenção de Placenta   %Conf.   F. <sup>95</sup>	-0.1   49   11
Células Somáticas   % Conf.	2.86   86	Desloc. de Abomaso   %Conf.   F. <sup>95</sup>	+0.4   45   7
Vida Produtiva   % Conf.	+2.6   82	Febre do Leite   %Conf.   F. <sup>95</sup>	+0.0   47   14
Índice Prenhez das F. <sup>95</sup>   % Conf.	-1.5   79		

AGOSTO DE 2022 - CDCB - STA GENÔMICO	-2	-1	0	1	2	HTP	
Estatura	Baixa					2.00	Alta
Força	Frágil					0.90	Forte
Caracterização Leiteira	Grossoiro					0.00	Angulosa
Ângulo de Garupa	Alta					1.20	Baixa
Largura de Garupa	Estreita					0.90	Larga
Pernas Traseiras V. Lateral	Retas					0.10	Curvas
Ângulo de Casco	Baixo					0.30	Alto
Úbere Anterior, Inserção	Frouxo					1.00	Firme
Altura Úbere Posterior	Baixo					0.70	Alto
Largura Úbere Posterior	Estreito					0.00	Largo
Ligamento Central	Fraco					0.20	Forte
Profundidade de Úbere	Profundo					0.50	Raso
Colocação Tetos Anteriores	Abertos					0.00	Fechados
Comprimento de Tetos	Curto					0.50	Compridos
Tetos Posteriores V. Tras.	Abertos					0.30	Fechados
Tetos Posteriores V. Lateral	Para Frente					0.40	Para Trás



Trisavó paterna: Sunset Canyon Impuls L Maid 4-ET (E-91%)

007JE01716

# Jx Succession {6}

JX FOREST GLEN SUCCESSION {6}-ET

JX Got Maid {5} x JX Harris {4} x Hilario

Pai: JX Sunset Canyon Got Maid {5}-ET  
Mãe: JX Forest Glen Harris Sparkle {5} (VG-82%)

Avô: JX Schultz Volcano Harris {4}  
Avô: Forest Glen Hilario Sparkle (VG-84%)

Bisavô: Cal-Mart Renegade Hilario-ET  
Bisavô: Forest Glen Impuls Sparkle (VG-84%)

JEUSA67650295 BBR 100 | Nascimento: 01/09/2017  
Criador: Forest Glen Jerseys, Dayton, OR  
Beta-Casein: A1A2 GFI: 8.3%  
Kappa-Casein: BB Beta-Lactoglobulin: AB  
Haplótipos JH1F JNSF

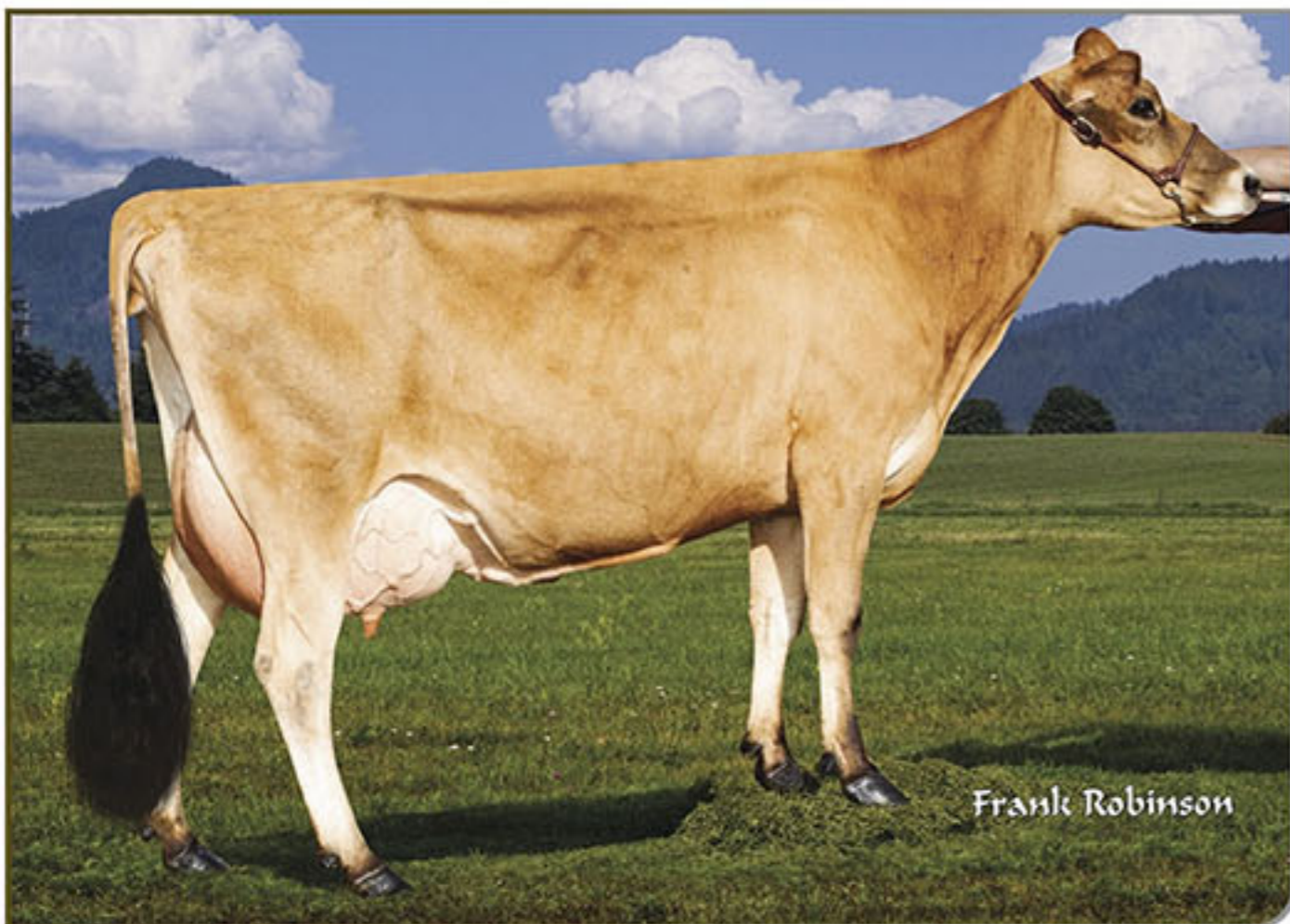


PGA-

CDCB - PRODUÇÃO (PTA)		ÍNDICES		CDCB - TIPO (PTA)	
Leite (lbs)   %Conf.	+1.256   93	GJPI™	+74	TIPO   %Conf.	+0.3   87
Proteína (lbs)   %	+45   +0.00	Mérito Líquido (\$)	+389	Filhas   Rebanhos	30   11
Gordura (lbs)   %	+38   -0.10	Mérito Queijo (\$)	+394	Composto Úbere (JUI)	-1.2
Sólidos Totais (lbs)	+83	Mérito Pastejo (\$)	+291		
Filhas   Rebanhos	112   30	DWP (\$)	+350		

APTIDÃO		CDCB - BEM ESTAR	
HHP(\$) <sup>TM</sup>	+380	Mastite   %Conf.   F. <sup>95</sup>	-1.5   62   4
Concepção Touro   % Conf.   Obs.	-	Retenção de Placenta   %Conf.   F. <sup>95</sup>	-0.2   44   5
Células Somáticas   % Conf.	2.95   88	Desloc. de Abomaso   %Conf.   F. <sup>95</sup>	-0.2   41   4
Vida Produtiva   % Conf.	+2.9   81	Febre do Leite   %Conf.   F. <sup>95</sup>	+0.0   43   11
Índice Prenhez das F. <sup>95</sup>   % Conf.	-2.1   80		

AGOSTO DE 2022 - CDCB - STA GENÔMICO	-2	-1	0	1	2	HTP	
Estatura	Baixa					1.30	Alta
Força	Frágil					0.50	Forte
Caracterização Leiteira	Grossoiro					0.40	Angulosa
Ângulo de Garupa	Alta					0.40	Baixa
Largura de Garupa	Estreita					0.60	Larga
Pernas Traseiras V. Lateral	Retas					1.00	Curvas
Ângulo de Casco	Baixo					1.20	Alto
Úbere Anterior, Inserção	Frouxo					0.90	Firme
Altura Úbere Posterior	Baixo					0.40	Alto
Largura Úbere Posterior	Estreito					0.80	Largo
Ligamento Central	Fraco					0.60	Forte
Profundidade de Úbere	Profundo					1.20	Raso
Colocação Tetos Anteriores	Abertos					1.30	Fechados
Comprimento de Tetos	Curto					0.50	Compridos
Tetos Posteriores V. Tras.	Abertos					1.70	Fechados
Tetos Posteriores V. Lateral	Para Frente					1.10	Para Trás



Mãe: JX Forest Glen Harris Sparkle {5} (VG-82%)





Filha: JX Dupat Triumph 17584 {6} (VG-86%)

007JE05041

# Jx Triumph {5}

JX RIVER VALLEY TRIUMPH {5}-ET

Chrome x JX Golda {3} x Impuls

Pai: River Valley Cece Chrome-ET  
Mãe: JX DP Golda Tris 1355 {4}-ET (VG-87%)

Avô: JX Oomsdale Tbone Golda {3}-ET  
Avô: Dp Impuls Tris 8622 (VG-88%)

Bisavô: ISDK Q Impuls  
Bisavó: DP Bold Berretta Tris



Filha: JX Dupat Triumph 17851 {5} (E-90%)

JES403131639877 BBR 100 | Nascimento: 02/03/2015

aAa:342

Criador: River Valley Farm, Tremont, IL

Beta-Casein: A2A2 GFI: 8.4%

Kappa-Casein: BB Beta-Lactoglobulin: AA

Haplótipos JH1F JNSF



PGA

CDCB - PRODUÇÃO (PTA)		ÍNDICES		CDCB - TIPO (PTA)	
Leite (lbs)   % Conf.	+2.224   98	GJPI™	+66	TIPO   % Conf.	+0.8   95
Proteína (lbs)   %	+56   -0.11	Mérito Líquido (\$)	+311	Filhas   Rebanhos	161   31
Gordura (lbs)   %	+50   -0.25	Mérito Queijo (\$)	+303	Composto Úbere (JUI)	+1.3
Sólidos Totais (lbs)	+106	Mérito Pastejo (\$)	+276		
Filhas   Rebanhos	568   65	DWP (\$)	+485		

APTIDÃO		CDCB - BEM ESTAR	
HHP(\$) <sup>TM</sup>	+144	Mastite   %Conf.   F. <sup>95</sup>	-4.8   88   318
Concepção Touro   % Conf.   Obs.	-	Retenção de Placenta   %Conf.   F. <sup>95</sup>	-0.2   70   300
Células Somáticas   % Conf.	3.04   97	Desloc. de Abomaso   %Conf.   F. <sup>95</sup>	-0.1   56   96
Vida Produtiva   % Conf.	-2.0   93	Febre do Leite   %Conf.   F. <sup>95</sup>	-0.1   67   435
Índice Prenhez das F. <sup>95</sup>   % Conf.	-3.8   91		

AGOSTO DE 2022 - CDCB - STA GENÔMICO	-2	-1	0	1	2	HTP	
Estatura	Baixa					2.10	Alta
Força	Frágil					0.20	Forte
Caracterização Leiteira	Grosseiro					2.50	Angulosa
Ângulo de Garupa	Alta					1.60	Baixa
Largura de Garupa	Estreita					0.10	Larga
Pernas Traseiras V. Lateral	Retas					0.40	Curvas
Ângulo de Casco	Baixo					0.50	Alto
Úbere Anterior, Inserção	Frouxo					1.60	Firme
Altura Úbere Posterior	Baixo					0.80	Alto
Largura Úbere Posterior	Estreito					2.30	Largo
Ligamento Central	Fraco					1.40	Forte
Profundidade de Úbere	Profundo					1.50	Raso
Colocação Tetos Anteriores	Abertos					3.30	Fechados
Comprimento de Tetos	Curtos					1.20	Compridos
Tetos Posteriores V. Tras.	Abertos					2.70	Fechados
Tetos Posteriores V. Lateral	Para Frente					0.10	Para Trás



Mãe: JX DP Golda Tris 1355 {4}-ET (VG-87%)

007JE05042

# Jx Tyrant {5}

JX RIVER VALLEY TYRANT {5}-ET

Chrome x JX Golda {3} x Impuls

Pai: River Valley Cece Chrome-ET  
Mãe: JX DP Golda Tris 1355 {4}-ET (VG-87%)

Avô: JX Oomsdale Tbone Golda {3}-ET  
Avô: Dp Impuls Tris 8622 (VG-88%)

Bisavô: ISDK Q Impuls  
Bisavó: DP Bold Berretta Tris



Filha: JX Jer-Z-Boyz Tyrant Belita 60639 {6} (VG-80%)

JES403126479402 BBR 100 | Nascimento: 06/03/2015

aAa: 321

Criador: River Valley Farm, Tremont, IL

Beta-Casein: A2A2 GFI: 9.1%

Kappa-Casein: BB Beta-Lactoglobulin: AA

Haplótipos JNSC JH1F



PGA

CDCB - PRODUÇÃO (PTA)		ÍNDICES		CDCB - TIPO (PTA)	
Leite (lbs)   %Conf.	+972   94	GJPI™	+47	TIPO   %Conf.	+1.3   92
Proteína (lbs)   %	+32   -0.02	Mérito Líquido (\$)	+244	Filhas   Rebanhos	61   16
Gordura (lbs)   %	+25   -0.10	Mérito Queijo (\$)	+243	Composto Úbere (JUI)	+8.4
Sólidos Totais (lbs)	+57	Mérito Pastejo (\$)	+206		
Filhas   Rebanhos	91   28	DWP (\$)	+379		

APTIDÃO		CDCB - BEM ESTAR	
HHP(\$) <sup>TM</sup>	+118	Mastite   %Conf.   F. <sup>95</sup>	-2.3   73   38
Concepção Touro   % Conf.   Obs.	-	Retenção de Placenta   %Conf.   F. <sup>95</sup>	+0.0   53   16
Células Somáticas   % Conf.	3.14   90	Desloc. de Abomaso   %Conf.   F. <sup>95</sup>	+0.1   45   5
Vida Produtiva   % Conf.	+0.3   86	Febre do Leite   %Conf.   F. <sup>95</sup>	-0.1   51   31
Índice Prenhez das F. <sup>95</sup>   % Conf.	-2.2   83		

AGOSTO DE 2022 - CDCB - STA GENÔMICO	-2	-1	0	1	2	HTP	
Estatura	Baixa					0.10	Alta
Força	Frágil					0.50	Forte
Caracterização Leiteira	Grosseiro					1.70	Angulosa
Ângulo de Garupa	Alta					0.50	Baixa
Largura de Garupa	Estreita					0.20	Larga
Pernas Traseiras V. Lateral	Retas					0.90	Curvas
Ângulo de Casco	Baixo					0.10	Alto
Úbere Anterior, Inserção	Frouxo					0.50	Firme
Altura Úbere Posterior	Baixo					1.20	Alto
Largura Úbere Posterior	Estreito					1.40	Largo
Ligamento Central	Fraco					1.50	Forte
Profundidade de Úbere	Profundo					0.20	Raso
Colocação Tetos Anteriores	Abertos					2.00	Fechados
Comprimento de Tetos	Curtos					0.70	Compridos
Tetos Posteriores V. Tras.	Abertos					2.00	Fechados
Tetos Posteriores V. Lateral	Para Frente					0.60	Para Trás





# 007JE05032 Victorious

RIVER VALLEY VICTORIOUS-ET

Barnabas x latola x Duaiseoir

Filha: Josclaud Victorious Pixar (E-91%)

Pai: Jars Of Clay Barnaba  
Mãe: Avonlea latola Victoria (E-94%)

Avô: Sc Gold Dust Paramount latola-ET  
Avô: Payllyn Duaiseoir Virginia-ET (VG-88%)

Bisavô: Shamrock Duaiseoir-ET  
Bisavó: Bridon Jade Virginia (VG-89%)



JES403126479524 BBR 100 | Nascimento: 02/11/2014

aAa: 231 DMS: 234  
Criador: River Valley Farm, Tremont, IL  
Beta-Casein: A2A2 GFI: 7.7%  
Kappa-Casein: BB Beta-Lactoglobulin: AA  
Haplótipos JH1F JNSF



PGA

CDCB - PRODUÇÃO (PTA)		ÍNDICES		CDCB - TIPO (PTA)	
Leite (lbs)   % Conf.	-745   99	GJPI™	-12	TIPO   % Conf.	+1.8   99
Proteína (lbs)   %	-6   +0.10	Mérito Líquido (\$)	-90	Filhas   Rebanhos	1.111   345
Gordura (lbs)   %	-3   +0.16	Mérito Queijo (\$)	-82	Composto Úbere (JUI)	+20.3
Sólidos Totais (lbs)	-9	Mérito Pastejo (\$)	-134		
Filhas   Rebanhos	2.011   473	DWP (\$)	+42		



Filha: Champs-Elyze Victorious Juliette (E-91%)

APTIDÃO		CDCB - BEM ESTAR	
HHP(\$) <sup>TM</sup>	-56	Mastite   %Conf.   F. <sup>95</sup>	-0.5   90   516
Concepção Touro   % Conf.   Obs.	+1.3   89   2.184	Retenção de Placenta   %Conf.   F. <sup>95</sup>	+0.3   69   252
Células Somáticas   % Conf.	3.05   98	Desloc. de Abomaso   %Conf.   F. <sup>95</sup>	-0.2   58   113
Vida Produtiva   % Conf.	-0.2   96	Febre do Leite   %Conf.   F. <sup>95</sup>	+0.0   67   448
Índice Prenhez das F. <sup>95</sup>   % Conf.	-1.6   95		

AGOSTO DE 2022 - CDCB - STA GENÔMICO		-2	-1	0	1	2	HTP	
Estatura	Baixa						1.70	Alta
Força	Frágil						0.40	Forte
Caracterização Leiteira	Grossoiro						1.00	Angulosa
Ângulo de Garupa	Alta						0.30	Baixa
Largura de Garupa	Estreita						1.00	Larga
Pernas Traseiras V. Lateral	Retas						0.90	Curvas
Ângulo de Casco	Baixo						0.20	Alto
Úbere Anterior, Inserção	Frouxo						2.70	Firme
Altura Úbere Posterior	Baixo						2.30	Alto
Largura Úbere Posterior	Estreito						1.00	Largo
Ligamento Central	Fraco						0.70	Forte
Profundidade de Úbere	Profundo						2.80	Raso
Colocação Tetos Anteriores	Abertos						2.50	Fechados
Comprimento de Tetos	Curto						1.30	Compridos
Tetos Posteriores V. Tras.	Abertos						2.30	Fechados
Tetos Posteriores V. Lateral	Para Frente						0.70	Para Trás



# 007JE01549 Jx Wave {3}

JX AHLEM BARKSDALE SHOCKWAVE {3}

JX Barksdale x Perform x Renegade

Avó paterna: JX Faria Brothers Action Dean Smith {1} (E-92%)

Pai: JX Faria Brothers Barksdale {2}-ET  
Mãe: Ahlem Perform Sunspryt 43249 (VG-84%)



Avô: Waunakee Legal Perform  
Avô: Ahlem Renegade Sunspryt 39052 (VG-84%)

Bisavô: BW Renegade-ET  
Bisavó: Ahlem latola Sunsprite 19222 (VG-85%)

JEUSA67823028 BBR 93 | Nascimento: 27/09/2015

aAa: 462 DMS: 456  
Criador: Ahlem Farms Partnership, Hilmar, CA  
Beta-Casein: A1A2 GFI: 7%  
Kappa-Casein: BB Beta-Lactoglobulin: AA  
Haplótipos JH1F JNSF

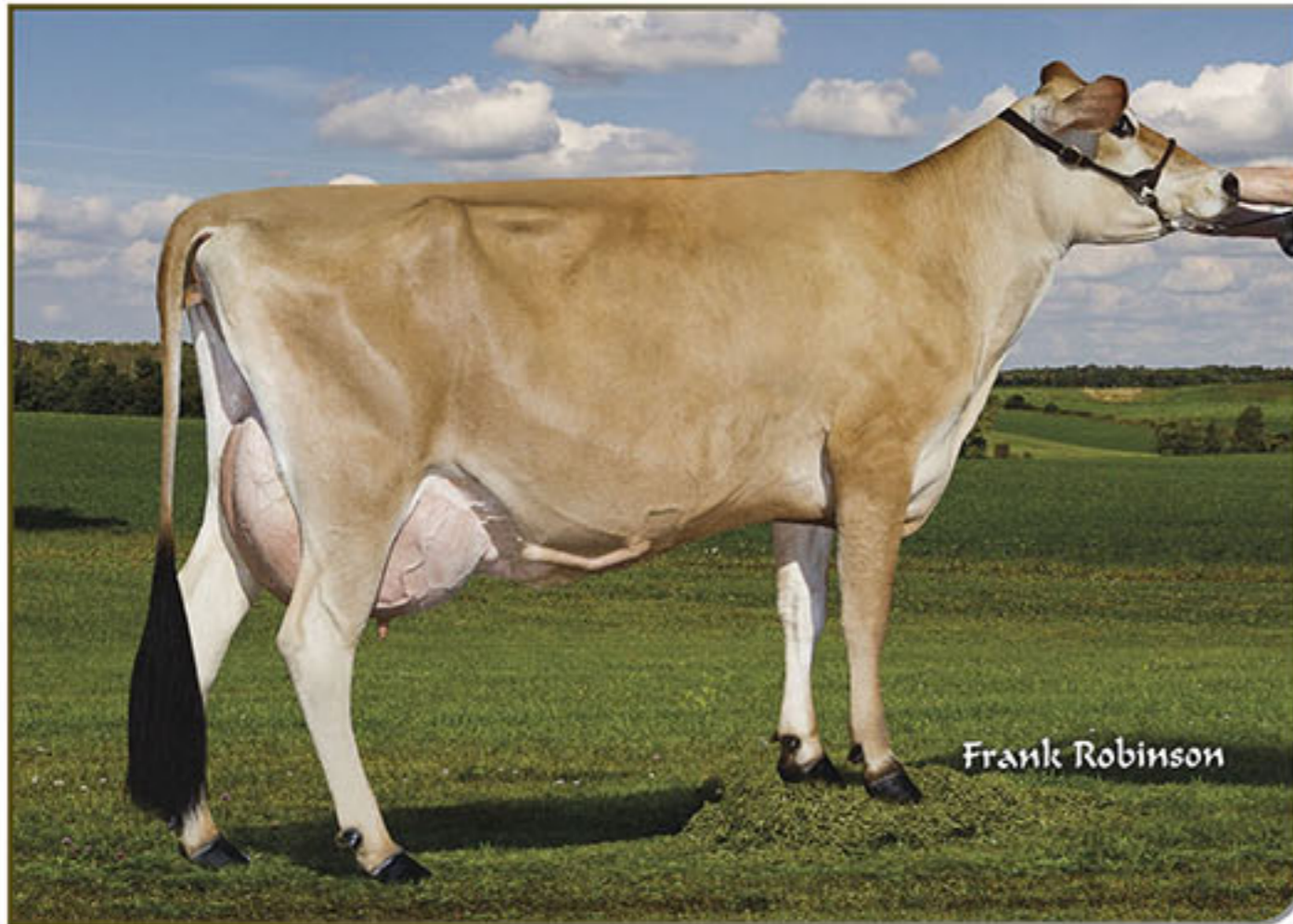


PGA

CDCB - PRODUÇÃO (PTA)		ÍNDICES		CDCB - TIPO (PTA)	
Leite (lbs)   %Conf.	+533   98	GJPI™	+47	TIPO   %Conf.	+0.0   93
Proteína (lbs)   %	+3   -0.08	Mérito Líquido (\$)	+192	Filhas   Rebanhos	100   26
Gordura (lbs)   %	-7   -0.15	Mérito Queijo (\$)	+189	Composto Úbere (JUI)	-1.7
Sólidos Totais (lbs)	-4	Mérito Pastejo (\$)	+177		
Filhas   Rebanhos	401   44	DWP (\$)	+46		

APTIDÃO		CDCB - BEM ESTAR	
HHP(\$) <sup>TM</sup>	+273	Mastite   %Conf.   F. <sup>95</sup>	+0.0   83   270
Concepção Touro   % Conf.   Obs.	-	Retenção de Placenta   %Conf.   F. <sup>95</sup>	-0.3   60   149
Células Somáticas   % Conf.	2.79   95	Desloc. de Abomaso   %Conf.   F. <sup>95</sup>	+0.6   59   130
Vida Produtiva   % Conf.	+4.0   90	Febre do Leite   %Conf.   F. <sup>95</sup>	+0.2   58   184
Índice Prenhez das F. <sup>95</sup>   % Conf.	+2.1   88		

AGOSTO DE 2022 - CDCB - STA GENÔMICO		-2	-1	0	1	2	HTP	
Estatura	Baixa						0.20	Alta
Força	Frágil						0.00	Forte
Caracterização Leiteira	Grossoiro						0.70	Angulosa
Ângulo de Garupa	Alta						0.20	Baixa
Largura de Garupa	Estreita						0.00	Larga
Pernas Traseiras V. Lateral	Retas						0.20	Curvas
Ângulo de Casco	Baixo						1.10	Alto
Úbere Anterior, Inserção	Frouxo						0.30	Firme
Altura Úbere Posterior	Baixo						1.10	Alto
Largura Úbere Posterior	Estreito						1.50	Largo
Ligamento Central	Fraco						0.00	Forte
Profundidade de Úbere	Profundo						0.90	Raso
Colocação Tetos Anteriores	Abertos						1.00	Fechados
Comprimento de Tetos	Curto						0.50	Compridos
Tetos Posteriores V. Tras.	Abertos						0.90	Fechados
Tetos Posteriores V. Lateral	Para Frente						1.00	Para Trás



Mãe: Ahlem Perform Sunspryt 43249 (VG-84%)





007JE01901

# Jx Aspires {5}-P

JX JER-Z-BOYZ SSI ASPIRES {5}-P-ET

JX Pine {6} x JX Avon Klay {3}-P x Seven

Bisavó materna: Dupat Magnum 2847-P (E-91%)

Pai: JX Ahlem Frisco Pine {6}-ET

Mãe: JX Jer-Z-Boyz Klay Mae 61978 {4}-PP-ET (VG-83%)

Avô: JX Dupat Jls Avon Klay {3}-P-ET

Avô: Jer-Z-Boyz Seven Mae 52120-P (VG-84%)

Bisavô: Jer-Z-Boyz Seven

Bisavó: Jer-Z-Boyz Critic 40473 {6}-P-ET (E-90%)

JEUSA173921102 BBR 100 | Nascimento: 07/01/2020

aAa: 243

Beta-Casein: A2A2 GFI: 8.5%

Kappa-Casein: BB Beta-Lactoglobulin: BB

Haplótipos JH1F JNSF



CDCB - PRODUÇÃO (PTA)		ÍNDICES		CDCB - TIPO (PTA)	
Leite (lbs)   % Conf.	+557   78	GJPI™	+100	TIPO   % Conf.	+0.9   80
Proteína (lbs)   %	+33   +0.06	Mérito Líquido (\$)	+423	Filhas   Rebanhos	0   0
Gordura (lbs)   %	+44   +0.08	Mérito Queijo (\$)	+431	Composto Úbere (JUI)	+8.1
Sólidos Totais (lbs)	+77	Mérito Pastejo (\$)	+384		
Filhas   Rebanhos	0   0	DWP (\$)	+302		

PGA-



Bisavó paterna: Ahlem Action Penny 31175 (E-93%)

APTIDÃO		CDCB - BEM ESTAR	
HHP(\$) <sup>TM</sup>	+552	Mastite   %Conf.   F. <sup>95</sup>	+0.1   60   0
Concepção Touro   % Conf.   Obs.	-	Retenção de Placenta   %Conf.   F. <sup>95</sup>	-0.3   42   0
Células Somáticas   % Conf.	3.08   77	Desloc. de Abomaso   %Conf.   F. <sup>95</sup>	+0.2   36   0
Vida Produtiva   % Conf.	+3.3   73	Febre do Leite   %Conf.   F. <sup>95</sup>	+0.1   40   0
Índice Prenhez das F. <sup>95</sup>   % Conf.	+0.3   73		

AGOSTO DE 2022 - CDCB - STA GENÔMICO		-2	-1	0	1	2	HTP	
Estatura	Baixa						3.10	Alta
Força	Frágil						0.50	Forte
Caracterização Leiteira	Grosseiro						1.20	Angulosa
Ângulo de Garupa	Alta						0.10	Baixa
Largura de Garupa	Estreita						0.20	Larga
Pernas Traseiras V. Lateral	Retas						0.10	Curvas
Ângulo de Casco	Baixo						0.60	Alto
Úbere Anterior, Inserção	Frouxo						1.90	Firme
Altura Úbere Posterior	Baixo						1.30	Alto
Largura Úbere Posterior	Estreito						0.10	Largo
Ligamento Central	Fraco						1.20	Forte
Profundidade de Úbere	Profundo						2.50	Raso
Colocação Tetos Anteriores	Abertos						1.10	Fechados
Comprimento de Tetos	Curto						0.00	Compridos
Tetos Posteriores V. Tras.	Abertos						2.00	Fechados
Tetos Posteriores V. Lateral	Para Frente						1.00	Para Trás



507JE02004

# Beach-P

SSI-KASH-IN MIAMI BEACH-P-ETN

Miami x Craze x Dillan-P

Tia: Yosmite Miami Mackenzie 40422

Pai: Hilmar Viceroy Miami

Mãe: Kash-In Craze 56055-P (VG-83%)

Avô: River Valley Circus Craze-ET

Avô: Kash-In Dillan 50544-P (VG-82%)

Bisavô: Dutch Hollow Dillan-P

Bisavó: Kash-In Marvel 42823 (VG-85%)

JE8403214741996 BBR 100 | Nascimento: 19/01/2021

aAa: 156 DMS: 561,126

Criador: Select Sires, Inc & Kash-in Jerseys, Plain City, OH

Beta-Casein: A2A2 GFI: 9.3%

Kappa-Casein: BB Beta-Lactoglobulin: AB

Haplótipos JH1F JNSF



CDCB - PRODUÇÃO (PTA)		ÍNDICES		CDCB - TIPO (PTA)	
Leite (lbs)   %Conf.	+958   78	GJPI™	+98	TIPO   %Conf.	+1.1   80
Proteína (lbs)   %	+33   -0.01	Mérito Líquido (\$)	+469	Filhas   Rebanhos	0   0
Gordura (lbs)   %	+31   -0.07	Mérito Queijo (\$)	+471	Composto Úbere (JUI)	+3.0
Sólidos Totais (lbs)	+64	Mérito Pastejo (\$)	+400		
Filhas   Rebanhos	0   0	DWP (\$)	+286		

PGA-



Tia: CDF Miami Rok W6323 (VG-83%)

APTIDÃO		CDCB - BEM ESTAR	
HHP(\$) <sup>TM</sup>	+501	Mastite   %Conf.   F. <sup>95</sup>	+0.2   60   0
Concepção Touro   % Conf.   Obs.	-	Retenção de Placenta   %Conf.   F. <sup>95</sup>	+0.0   41   0
Células Somáticas   % Conf.	2.97   77	Desloc. de Abomaso   %Conf.   F. <sup>95</sup>	+0.3   34   0
Vida Produtiva   % Conf.	+4.2   73	Febre do Leite   %Conf.   F. <sup>95</sup>	+0.0   39   0
Índice Prenhez das F. <sup>95</sup>   % Conf.	-0.2   72		

AGOSTO DE 2022 - CDCB - STA GENÔMICO		-2	-1	0	1	2	HTP	
Estatura	Baixa						0.10	Alta
Força	Frágil						0.30	Forte
Caracterização Leiteira	Grosseiro						1.30	Angulosa
Ângulo de Garupa	Alta						0.40	Baixa
Largura de Garupa	Estreita						1.00	Larga
Pernas Traseiras V. Lateral	Retas						0.20	Curvas
Ângulo de Casco	Baixo						0.20	Alto
Úbere Anterior, Inserção	Frouxo						0.60	Firme
Altura Úbere Posterior	Baixo						0.80	Alto
Largura Úbere Posterior	Estreito						0.60	Largo
Ligamento Central	Fraco						0.40	Forte
Profundidade de Úbere	Profundo						0.20	Raso
Colocação Tetos Anteriores	Abertos						1.40	Fechados
Comprimento de Tetos	Curto						0.60	Compridos
Tetos Posteriores V. Tras.	Abertos						1.80	Fechados
Tetos Posteriores V. Lateral	Para Frente						0.60	Para Trás





007JE01787

# Caliban

PRIMUS VICEROY CALIBAN-ET

Viceroy x Lemonhead x Pharoah

Bisavó materna: Goff Valentino 9595 (VG-84%)

Pai: Cdf Viceroy-ET

Mãe: River Valley Lemonhead Carnival-ET

Avô: Steinhauers Samson Lemonhead

Avó: Goff Pharoah Circus Act-ET (E-90%)

Bisavô: Ahlem Headline Pharoah 21795

Bisavó: Goff Valentino 9595 (VG-84%)



JES403006436062 BBR 100 | Nascimento: 20/09/2018

aAa: 342 DMS: 234,123

Criador: Jerseyland Sires, Turlock, CA

Beta-Casein: A2A2 GFI: 8.9%

Kappa-Casein: BB Beta-Lactoglobulin: AA

Haplótipos JH1F JNSF



CDCB - PRODUÇÃO (PTA)		ÍNDICES		CDCB - TIPO (PTA)	
Leite (lbs)   % Conf.	+814   82	GJPI™	+124	TIPO   % Conf.	+0.6   81
Proteína (lbs)   %	+35   +0.02	Mérito Líquido (\$)	+505	Filhas   Rebanhos	0   0
Gordura (lbs)   %	+40   +0.00	Mérito Queijo (\$)	+513	Composto Úbere (JUI)	+7.2
Sólidos Totais (lbs)	+75	Mérito Pastejo (\$)	+478		
Filhas   Rebanhos	0   0	DWP (\$)	+621		

PGA-



Avó materna: Goff Pharoah Circus Act-ET (E-90%)

APTIDÃO		CDCB - BEM ESTAR	
HHP(\$) <sup>TM</sup>	+643	Mastite   %Conf.   F. <sup>95</sup>	-1.1   64   0
Concepção Touro   % Conf.   Obs.	+2.6   69   592	Retenção de Placenta   %Conf.   F. <sup>95</sup>	-0.3   48   0
Células Somáticas   % Conf.	2.88   79	Desloc. de Abomaso   %Conf.   F. <sup>95</sup>	+0.1   45   0
Vida Produtiva   % Conf.	+4.5   77	Febre do Leite   %Conf.   F. <sup>95</sup>	+0.0   47   0
Índice Prenhez das F. <sup>95</sup>   % Conf.	+1.4   75		

AGOSTO DE 2022 - CDCB - STA GENÔMICO		-2	-1	0	1	2	HTP	
Estatura	Baixa						1.30	Alta
Força	Frágil						0.30	Forte
Caracterização Leiteira	Grosseiro						0.00	Angulosa
Ângulo de Garupa	Alta						0.60	Baixa
Largura de Garupa	Estreita						1.10	Larga
Pernas Traseiras V. Lateral	Retas						0.40	Curvas
Ângulo de Casco	Baixo						0.30	Alto
Úbere Anterior, Inserção	Frouxo						2.10	Firme
Altura Úbere Posterior	Baixo						1.30	Alto
Largura Úbere Posterior	Estreito						0.60	Largo
Ligamento Central	Fraco						0.60	Forte
Profundidade de Úbere	Profundo						1.50	Raso
Colocação Tetos Anteriores	Abertos						0.40	Fechados
Comprimento de Tetos	Curto						0.90	Compridos
Tetos Posteriores V. Tras.	Abertos						0.80	Fechados
Tetos Posteriores V. Lateral	Para Frente						0.60	Para Trás



250JE01793

# Candyman

SOUTH MOUNTAIN CANDYMAN-ET

Chrome x Torpedo x Premier

Mãe: Elliotts Torpedo Cyclone-ET (E-90%)

Pai: River Valley Cece Chrome-ET

Mãe: Elliotts Torpedo Cyclone-ET (E-90%)

Avô: Igl Santana Torpedo-ET

Avó: Chill Premier Cinema-ET (E-93%)

Bisavô: Hawarden Impuls Premier

Bisavó: Family Hill Connection Chill-ET (E-91%)



JES403141003008 BBR 100 | Nascimento: 05/12/2018

aAa: 621 DMS: 126,561

Criador: Kueffner Ernest W & Packard Terri L, Boonsboro, MD

Beta-Casein: A2A2 GFI: 8.5%

Kappa-Casein: BB Beta-Lactoglobulin: AB

Haplótipos JNSC JH1F



CDCB - PRODUÇÃO (PTA)		ÍNDICES		CDCB - TIPO (PTA)	
Leite (lbs)   %Conf.	+399   78	GJPI™	+38	TIPO   %Conf.	+1.7   80
Proteína (lbs)   %	+12   -0.01	Mérito Líquido (\$)	+164	Filhas   Rebanhos	0   0
Gordura (lbs)   %	-1   -0.09	Mérito Queijo (\$)	+166	Composto Úbere (JUI)	+18.5
Sólidos Totais (lbs)	+11	Mérito Pastejo (\$)	+108		
Filhas   Rebanhos	0   0	DWP (\$)	+104		

PGA-



Filha: Dorado Bairn Eye Candy

APTIDÃO		CDCB - BEM ESTAR	
HHP(\$) <sup>TM</sup>	+167	Mastite   %Conf.   F. <sup>95</sup>	-0.3   63   0
Concepção Touro   % Conf.   Obs.	-2.6   85   1.496	Retenção de Placenta   %Conf.   F. <sup>95</sup>	-0.2   46   0
Células Somáticas   % Conf.	2.86   77	Desloc. de Abomaso   %Conf.   F. <sup>95</sup>	+0.1   42   0
Vida Produtiva   % Conf.	+2.2   74	Febre do Leite   %Conf.   F. <sup>95</sup>	+0.0   45   0
Índice Prenhez das F. <sup>95</sup>   % Conf.	-1.2   72		

AGOSTO DE 2022 - CDCB - STA GENÔMICO		-2	-1	0	1	2	HTP	
Estatura	Baixa						1.00	Alta
Força	Frágil						0.50	Forte
Caracterização Leiteira	Grosseiro						1.30	Angulosa
Ângulo de Garupa	Alta						0.20	Baixa
Largura de Garupa	Estreita						0.10	Larga
Pernas Traseiras V. Lateral	Retas						0.50	Curvas
Ângulo de Casco	Baixo						0.40	Alto
Úbere Anterior, Inserção	Frouxo						2.70	Firme
Altura Úbere Posterior	Baixo						1.70	Alto
Largura Úbere Posterior	Estreito						0.60	Largo
Ligamento Central	Fraco						1.00	Forte
Profundidade de Úbere	Profundo						3.00	Raso
Colocação Tetos Anteriores	Abertos						2.50	Fechados
Comprimento de Tetos	Curto						0.90	Compridos
Tetos Posteriores V. Tras.	Abertos						2.20	Fechados
Tetos Posteriores V. Lateral	Para Frente						0.70	Para Trás





007JE01786

# Jx Cardiff {4}

JX PRIMUS FOURNETTE CARDIFF {4}-ET

JX Fournette {3} x Lemonhead x Pharoah

Bisavó materna: Goff Valentino 9595 (VG-84%)

Pai: JX Faria Brothers Fournette {3}-ET  
Mãe: River Valley Lemonhead Carnival-ET



Avô: Steinhauers Samson Lemonhead  
Avô: Goff Pharoah Circus Act-ET (E-90%)

Bisavô: Ahlem Headline Pharoah 21795  
Bisavô: Goff Valentino 9595 (VG-84%)



Avó materna: Goff Pharoah Circus Act-ET (E-90%)

JE8403200135525 BBR 100 | Nascimento: 03/08/2018

DMS: 234,123

Criador: Jerseyland Sires, Turlock, CA

Beta-Casein: A2A2 GFI: 7.9%

Kappa-Casein: BB Beta-Lactoglobulin: AA

Haplótipos JH1F JNSF



CDCB - PRODUÇÃO (PTA)		ÍNDICES		CDCB - TIPO (PTA)	
Leite (lbs)   % Conf.	+1.071   79	GJPI™	+129	TIPO   % Conf.	+1.2   81
Proteína (lbs)   %	+32   -0.03	Mérito Líquido (\$)	+555	Filhas   Rebanhos	0   0
Gordura (lbs)   %	+14   -0.17	Mérito Queijo (\$)	+559	Composto Úbere (JUI)	+13.8
Sólidos Totais (lbs)	+46	Mérito Pastejo (\$)	+504		
Filhas   Rebanhos	0   0	DWP (\$)	+445		

APTIDÃO		CDCB - BEM ESTAR	
HHP(\$) <sup>TM</sup>	+717	Mastite   %Conf.   F. <sup>95</sup>	+0.2   64   0
Concepção Touro   % Conf.   Obs.	-	Retenção de Placenta   %Conf.   F. <sup>95</sup>	-0.4   48   0
Células Somáticas   % Conf.	2.83   78	Desloc. de Abomaso   %Conf.   F. <sup>95</sup>	+0.4   46   0
Vida Produtiva   % Conf.	+7.2   76	Febre do Leite   %Conf.   F. <sup>95</sup>	-0.1   46   0
Índice Prenhez das F. <sup>95</sup>   % Conf.	+2.2   73		

AGOSTO DE 2022 - CDCB - STA GENÔMICO		-2	-1	0	1	2	HTP	
Estatura	Baixa						0.90	Alta
Força	Frágil						0.20	Forte
Caracterização Leiteira	Grossoiro						0.10	Angulosa
Ângulo de Garupa	Alta						0.00	Baixa
Largura de Garupa	Estreita						0.30	Larga
Pernas Traseiras V. Lateral	Retas						0.50	Curvas
Ângulo de Casco	Baixo						0.90	Alto
Úbere Anterior, Inserção	Frouxo						2.70	Firme
Altura Úbere Posterior	Baixo						1.90	Alto
Largura Úbere Posterior	Estreito						0.10	Largo
Ligamento Central	Fraco						0.20	Forte
Profundidade de Úbere	Profundo						3.00	Raso
Colocação Tetos Anteriores	Abertos						0.80	Fechados
Comprimento de Tetos	Curto						0.80	Compridos
Tetos Posteriores V. Tras.	Abertos						1.20	Fechados
Tetos Posteriores V. Lateral	Para Frente						0.20	Para Trás



009JE00216

# Jx Della {5}

JX PINE-TREE DESTINY SAINT DELLA {5}

JX Saint {4} x Chisel x Dazzler

Irmã: JX Faria Brothers Saint 306244 {3} (VG-86%)

Pai: JX Faria Brothers Saint {4}-ET  
Mãe: Oaklane Chisel Della 2130-ET (VG-85%)

Avô: Shan-Mar Hilario Chisel-ET  
Avô: Sunset Canyon Dzzler V Maid 2348 (E-90%)

Bisavô: Sunset Canyon Dazzler-ET  
Bisavô: Sunset Canyon Valen I Maid 118-ET (VG-85%)



Mãe: Oaklane Chisel Della 2130-ET (VG-85%)



JEUSA172892007 BBR 100 | Nascimento: 18/05/2017

Beta-Casein: A2A2 GFI: 8.1%

Kappa-Casein: Beta-Lactoglobulin: AB

Haplótipos JH1F JNSF



CDCB - PRODUÇÃO (PTA)		ÍNDICES		CDCB - TIPO (PTA)	
Leite (lbs)   %Conf.	-218   79	GJPI™	+62	TIPO   %Conf.	+0.7   81
Proteína (lbs)   %	+11   +0.09	Mérito Líquido (\$)	+281	Filhas   Rebanhos	0   0
Gordura (lbs)   %	+32   +0.20	Mérito Queijo (\$)	+289	Composto Úbere (JUI)	+2.2
Sólidos Totais (lbs)	+43	Mérito Pastejo (\$)	+250		
Filhas   Rebanhos	0   0	DWP (\$)	-		

APTIDÃO		CDCB - BEM ESTAR	
HHP(\$) <sup>TM</sup>	+348	Mastite   %Conf.   F. <sup>95</sup>	-0.1   64   0
Concepção Touro   % Conf.   Obs.	-	Retenção de Placenta   %Conf.   F. <sup>95</sup>	+0.4   49   0
Células Somáticas   % Conf.	3.05   78	Desloc. de Abomaso   %Conf.   F. <sup>95</sup>	+0.3   45   0
Vida Produtiva   % Conf.	+2.6   75	Febre do Leite   %Conf.   F. <sup>95</sup>	+0.2   46   0
Índice Prenhez das F. <sup>95</sup>   % Conf.	+0.5   74		

AGOSTO DE 2022 - CDCB - STA GENÔMICO		-2	-1	0	1	2	HTP	
Estatura	Baixa						1.50	Alta
Força	Frágil						0.20	Forte
Caracterização Leiteira	Grossoiro						0.30	Angulosa
Ângulo de Garupa	Alta						0.40	Baixa
Largura de Garupa	Estreita						0.20	Larga
Pernas Traseiras V. Lateral	Retas						0.00	Curvas
Ângulo de Casco	Baixo						0.50	Alto
Úbere Anterior, Inserção	Frouxo						0.70	Firme
Altura Úbere Posterior	Baixo						0.20	Alto
Largura Úbere Posterior	Estreito						1.40	Largo
Ligamento Central	Fraco						0.40	Forte
Profundidade de Úbere	Profundo						1.60	Raso
Colocação Tetos Anteriores	Abertos						0.20	Fechados
Comprimento de Tetos	Curto						0.80	Compridos
Tetos Posteriores V. Tras.	Abertos						0.30	Fechados
Tetos Posteriores V. Lateral	Para Frente						0.20	Para Trás





007JE01831

# Ensign

AHLEM KIAWA ENSIGN 24617-ET

JX Kiawa {6}-P x Disco x Nitro

Irmã: Jer-Z-Boyz Kiawa Alberta 69050-P-ET (VG-85%)

Pai: JX Ahlem Baltazar Kiawa {6}-P-ET  
Mãe: Ahlem Disco Electra 51788-ET (VG-86%)

Avô: Oaklane Dazzler Disco 2127-ET  
Avô: Sunwest Nitro Kilowatt V1837 (VG-86%)

Bisavô: All Lynns Hendrix Nitro  
Bisavó: Sunwest Kilowatt Academy R39935 (VG-80%)



Mãe: Ahlem Disco Electra 51788-ET (VG-86%)



JE8403202631032 BBR 100 | Nascimento: 05/04/2019  
aAa: 642 DMS: 456,561  
Criador: Camille, Herrera, Hilmar, CA  
Beta-Casein: A2A2 GFI: 8.5%  
Kappa-Casein: BB Beta-Lactoglobulin: AA  
Haplótipos JNSC JH1F



PGA

CDCB - PRODUÇÃO (PTA)		ÍNDICES		CDCB - TIPO (PTA)	
Leite (lbs)   % Conf.	+270   78	GJPI™	+88	TIPO   % Conf.	+1.0   80
Proteína (lbs)   %	+14   +0.02	Mérito Líquido (\$)	+406	Filhas   Rebanhos	0   0
Gordura (lbs)   %	+17   +0.02	Mérito Queijo (\$)	+411	Composto Úbere (JUI)	+14.3
Sólidos Totais (lbs)	+31	Mérito Pastejo (\$)	+352		
Filhas   Rebanhos	0   0	DWP (\$)	+414		

APTIDÃO		CDCB - BEM ESTAR	
HHP(\$) <sup>TM</sup>	+461	Mastite   %Conf.   F. <sup>95</sup>	+1.0   61   0
Concepção Touro   % Conf.   Obs.	+2.4   93   3.705	Retenção de Placenta   %Conf.   F. <sup>95</sup>	+0.4   46   0
Células Somáticas   % Conf.	2.95   77	Desloc. de Abomaso   %Conf.   F. <sup>95</sup>	+0.4   36   0
Vida Produtiva   % Conf.	+4.6   74	Febre do Leite   %Conf.   F. <sup>95</sup>	+0.0   40   0
Índice Prenhez das F. <sup>95</sup>   % Conf.	+0.1   72		

AGOSTO DE 2022 - CDCB - STA GENÔMICO		-2	-1	0	1	2	HTP	
Estatura	Baixa						0.00	Alta
Força	Frágil						0.60	Forte
Caracterização Leiteira	Grossoiro						0.40	Angulosa
Ângulo de Garupa	Alta						1.70	Baixa
Largura de Garupa	Estreita						0.30	Larga
Pernas Traseiras V. Lateral	Retas						0.70	Curvas
Ângulo de Casco	Baixo						0.40	Alto
Úbere Anterior, Inserção	Frouxo						2.40	Firme
Altura Úbere Posterior	Baixo						1.40	Alto
Largura Úbere Posterior	Estreito						0.50	Largo
Ligamento Central	Fraco						0.60	Forte
Profundidade de Úbere	Profundo						2.90	Raso
Colocação Tetos Anteriores	Abertos						0.60	Fechados
Comprimento de Tetos	Curto						0.80	Compridos
Tetos Posteriores V. Tras.	Abertos						0.60	Fechados
Tetos Posteriores V. Lateral	Para Frente						0.00	Para Trás



007JE01822

# Fringe

VICTORY S-S-I MIAMI FRINGE-ET

Miami x Mackenzie x Dividend

Tia: CDF Miami Rok W6323 (VG-83%)

Pai: Hilmar Viceroy Miami  
Mãe: Rvvf Mackenzie 44800 (VG-86%)

Avô: Missiska Mackenzie ET  
Avô: Heartland Dividend Antonia

Bisavô: Sunset Canyon Dividend-ET  
Bisavó: Heartland Zuma Anna (VG-83%)



Bisavó materna: Sunset Canyon Merchants I Maid-ET (E-90%)



JE8403151456032 BBR 100 | Nascimento: 11/07/2019  
Criador: Victory Farms LLC, Revillo, SD  
Beta-Casein: A2A2 GFI: 8.5%  
Kappa-Casein: BB Beta-Lactoglobulin: BB  
Haplótipos JH1F JNSF



PGA

CDCB - PRODUÇÃO (PTA)		ÍNDICES		CDCB - TIPO (PTA)	
Leite (lbs)   % Conf.	+402   78	GJPI™	+94	TIPO   % Conf.	+1.3   80
Proteína (lbs)   %	+27   +0.06	Mérito Líquido (\$)	+372	Filhas   Rebanhos	0   0
Gordura (lbs)   %	+27   +0.03	Mérito Queijo (\$)	+382	Composto Úbere (JUI)	+9.1
Sólidos Totais (lbs)	+54	Mérito Pastejo (\$)	+337		
Filhas   Rebanhos	0   0	DWP (\$)	+353		

APTIDÃO		CDCB - BEM ESTAR	
HHP(\$) <sup>TM</sup>	+517	Mastite   %Conf.   F. <sup>95</sup>	+0.5   59   0
Concepção Touro   % Conf.   Obs.	+0.6   90   2.220	Retenção de Placenta   %Conf.   F. <sup>95</sup>	-0.2   40   0
Células Somáticas   % Conf.	2.94   77	Desloc. de Abomaso   %Conf.   F. <sup>95</sup>	+0.5   35   0
Vida Produtiva   % Conf.	+3.2   73	Febre do Leite   %Conf.   F. <sup>95</sup>	+0.1   38   0
Índice Prenhez das F. <sup>95</sup>   % Conf.	+0.7   72		

AGOSTO DE 2022 - CDCB - STA GENÔMICO		-2	-1	0	1	2	HTP	
Estatura	Baixa						0.20	Alta
Força	Frágil						0.90	Forte
Caracterização Leiteira	Grossoiro						0.70	Angulosa
Ângulo de Garupa	Alta						1.00	Baixa
Largura de Garupa	Estreita						1.20	Larga
Pernas Traseiras V. Lateral	Retas						0.30	Curvas
Ângulo de Casco	Baixo						0.90	Alto
Úbere Anterior, Inserção	Frouxo						2.00	Firme
Altura Úbere Posterior	Baixo						1.70	Alto
Largura Úbere Posterior	Estreito						0.30	Largo
Ligamento Central	Fraco						0.40	Forte
Profundidade de Úbere	Profundo						1.10	Raso
Colocação Tetos Anteriores	Abertos						0.30	Fechados
Comprimento de Tetos	Curto						0.80	Compridos
Tetos Posteriores V. Tras.	Abertos						0.60	Fechados
Tetos Posteriores V. Lateral	Para Frente						0.00	Para Trás





Irmã: Dupat Thrasher 22842-ET

007JE01942

# Gila Monster

DG BAR THRASHER GILA MONSTER-ET

JX Thrasher {6} x JX Got Maid {5} x Divine

JE8403213417526 BBR 100 | Nascimento: 20/06/2020

aAa: 435 DMS: 246,456

Criador: DeGroot Dairy Farms, Hanford, CA

Beta-Casein: A2A2 GFI: 8.3%

Kappa-Casein: BB Beta-Lactoglobulin: BB

Haplótipos JH1F JNSF



CDCB - PRODUÇÃO (PTA)		ÍNDICES		CDCB - TIPO (PTA)	
Leite (lbs)   % Conf.	+1.474   77	GJPI™	+142	TIPO   % Conf.	+0.4   79
Proteína (lbs)   %	+58   +0.02	Mérito Líquido (\$)	+608	Filhas   Rebanhos	0   0
Gordura (lbs)   %	+41   -0.13	Mérito Queijo (\$)	+619	Composto Úbere (JUI)	+0.4
Sólidos Totais (lbs)	+99	Mérito Pastejo (\$)	+558		
Filhas   Rebanhos	0   0	DWP (\$)	+486		

APTIDÃO		CDCB - BEM ESTAR	
HHP(\$) <sup>TM</sup>	+672	Mastite   %Conf.   F. <sup>95</sup>	-2.1   57   0
Concepção Touro   % Conf.   Obs.	-	Retenção de Placenta   %Conf.   F. <sup>95</sup>	+0.1   38   0
Células Somáticas   % Conf.	2.84   76	Desloc. de Abomaso   %Conf.   F. <sup>95</sup>	+0.1   33   0
Vida Produtiva   % Conf.	+4.7   72	Febre do Leite   %Conf.   F. <sup>95</sup>	+0.2   35   0
Índice Prenhez das F. <sup>95</sup>   % Conf.	+0.8   68		



Irmã: Dupat Thrasher 22916-ET

AGOSTO DE 2022 - CDCB - STA GENÔMICO	-2	-1	0	1	2	HTP	
Estatura	Baixa					0.80	Alta
Força	Frágil					0.90	Forte
Caracterização Leiteira	Grosseiro					0.30	Angulosa
Ângulo de Garupa	Alta					1.10	Baixa
Largura de Garupa	Estreita					0.40	Larga
Pernas Traseiras V. Lateral	Retas					0.10	Curvas
Ângulo de Casco	Baixo					0.40	Alto
Úbere Anterior, Inserção	Frouxo					0.70	Firme
Altura Úbere Posterior	Baixo					0.00	Alto
Largura Úbere Posterior	Estreito					0.20	Largo
Ligamento Central	Fraco					0.60	Forte
Profundidade de Úbere	Profundo					0.20	Raso
Colocação Tetos Anteriores	Abertos					0.10	Fechados
Comprimento de Tetos	Curto					1.00	Compridos
Tetos Posteriores V. Tras.	Abertos					0.00	Fechados
Tetos Posteriores V. Lateral	Para Frente					0.30	Para Trás



Avó materna: BW Isaac Claire K48121-ET (E-90%)

007JE01939

# Graduate

BW GRADUATE

Chrome x JX Got Maid {5} x Isaac

JEUSA174052049 BBR 100 | Nascimento: 08/06/2020

aAa: 135 DMS: 234,345

Criador: Brentwood Farms, Orland, CA

Beta-Casein: A1A2 GFI: 9.8%

Kappa-Casein: BB Beta-Lactoglobulin: AA

Haplótipos JH1F JNSF



CDCB - PRODUÇÃO (PTA)		ÍNDICES		CDCB - TIPO (PTA)	
Leite (lbs)   %Conf.	+812   78	GJPI™	+120	TIPO   %Conf.	+1.7   80
Proteína (lbs)   %	+39   +0.04	Mérito Líquido (\$)	+508	Filhas   Rebanhos	0   0
Gordura (lbs)   %	+56   +0.08	Mérito Queijo (\$)	+519	Composto Úbere (JUI)	+10.0
Sólidos Totais (lbs)	+95	Mérito Pastejo (\$)	+470		
Filhas   Rebanhos	0   0	DWP (\$)	+430		

APTIDÃO		CDCB - BEM ESTAR	
HHP(\$) <sup>TM</sup>	+568	Mastite   %Conf.   F. <sup>95</sup>	-0.7   64   0
Concepção Touro   % Conf.   Obs.	-1.6   85   1.502	Retenção de Placenta   %Conf.   F. <sup>95</sup>	+0.0   48   0
Células Somáticas   % Conf.	2.83   77	Desloc. de Abomaso   %Conf.   F. <sup>95</sup>	+0.0   43   0
Vida Produtiva   % Conf.	+2.7   75	Febre do Leite   %Conf.   F. <sup>95</sup>	-0.1   46   0
Índice Prenhez das F. <sup>95</sup>   % Conf.	-0.6   73		



Mãe: Jx Bw Got Maid Maddie C450 {6} (E-90%)

AGOSTO DE 2022 - CDCB - STA GENÔMICO	-2	-1	0	1	2	HTP	
Estatura	Baixa					0.90	Alta
Força	Frágil					0.50	Forte
Caracterização Leiteira	Grosseiro					2.00	Angulosa
Ângulo de Garupa	Alta					0.90	Baixa
Largura de Garupa	Estreita					0.80	Larga
Pernas Traseiras V. Lateral	Retas					0.80	Curvas
Ângulo de Casco	Baixo					0.30	Alto
Úbere Anterior, Inserção	Frouxo					1.40	Firme
Altura Úbere Posterior	Baixo					1.30	Alto
Largura Úbere Posterior	Estreito					2.00	Largo
Ligamento Central	Fraco					1.60	Forte
Profundidade de Úbere	Profundo					0.50	Raso
Colocação Tetos Anteriores	Abertos					1.50	Fechados
Comprimento de Tetos	Curto					0.10	Compridos
Tetos Posteriores V. Tras.	Abertos					1.40	Fechados
Tetos Posteriores V. Lateral	Para Frente					0.80	Para Trás





007JE01820

# Holeinone

VICTORY S-S-I MIAMI HOLEINONE-ET

Miami x Mackenzie x Dividend

Trisavó materna: Sunset Canyon Impuls L Maid 4-ET (E-91%)

Pai: Hilmar Viceroy Miami  
Mãe: Rvvf Mackenzie 44800 (VG-86%)

Avô: Missiska Mackenzie ET  
Avô: Heartland Dividend Antonia

Bisavô: Sunset Canyon Dividend-ET  
Bisavó: Heartland Zuma Anna (VG-83%)

JES403151455737 BBR 100 | Nascimento: 15/07/2019  
aAa: 435 DMS: 126,561  
Criador: Victory Farms LLC, Revillo, SD  
Beta-Casein: A2A2 GFI: 9.4%  
Kappa-Casein: BB Beta-Lactoglobulin: BB  
Haplótipos JH1F JNSF



CDCB - PRODUÇÃO (PTA)		ÍNDICES		CDCB - TIPO (PTA)	
Leite (lbs)   % Conf.	+696   78	GJPI™	+110	TIPO   % Conf.	+1.5   80
Proteína (lbs)   %	+39   +0.06	Mérito Líquido (\$)	+509	Filhas   Rebanhos	0   0
Gordura (lbs)   %	+41   +0.03	Mérito Queijo (\$)	+519	Composto Úbere (JUI)	+8.3
Sólidos Totais (lbs)	+80	Mérito Pastejo (\$)	+431		
Filhas   Rebanhos	0   0	DWP (\$)	+482		

PGA-



Bisavó materna: Sunset Canyon Merchants I Maid-ET (E-90%)

APTIDÃO		CDCB - BEM ESTAR	
HHP(\$) <sup>TM</sup>	+503	Mastite   %Conf.   F. <sup>95</sup>	-0.5   60   0
Concepção Touro   % Conf.   Obs.	+0.8   68   546	Retenção de Placenta   %Conf.   F. <sup>95</sup>	-0.2   42   0
Células Somáticas   % Conf.	2.99   78	Desloc. de Abomaso   %Conf.   F. <sup>95</sup>	+0.4   35   0
Vida Produtiva   % Conf.	+3.5   74	Febre do Leite   %Conf.   F. <sup>95</sup>	+0.1   39   0
Índice Prenhez das F. <sup>95</sup>   % Conf.	-1.4   72		

AGOSTO DE 2022 - CDCB - STA GENÔMICO		-2	-1	0	1	2	HTP	
Estatura	Baixa						0.40	Alta
Força	Frágil						0.30	Forte
Caracterização Leiteira	Grosseiro						1.60	Angulosa
Ângulo de Garupa	Alta						0.60	Baixa
Largura de Garupa	Estreita						0.60	Larga
Pernas Traseiras V. Lateral	Retas						0.30	Curvas
Ângulo de Casco	Baixo						0.50	Alto
Úbere Anterior, Inserção	Frouxo						1.10	Firme
Altura Úbere Posterior	Baixo						1.90	Alto
Largura Úbere Posterior	Estreito						1.20	Largo
Ligamento Central	Fraco						0.80	Forte
Profundidade de Úbere	Profundo						0.00	Raso
Colocação Tetos Anteriores	Abertos						0.90	Fechados
Comprimento de Tetos	Curto						0.20	Compridos
Tetos Posteriores V. Tras.	Abertos						0.50	Fechados
Tetos Posteriores V. Lateral	Para Frente						0.20	Para Trás



007JE01980

# Kamakazi

BLACK LABEL THRASHING KAMAKAZI-ET

JX Thrasher {6} x Valentino x Kokomoo

Irmã: Dupat Thrasher 22916-ET

Pai: JX Cdf Jls Pilgrim Thrasher {6}-ET  
Mãe: Yosemite Valentino Kokomoo 25143-ET (E-95%)



Avô: All Lynns Louie Valentino-ET  
Avô: Yosemite Kokomoo Artist Aruba (E-91%)

Bisavô: Cave Creek Kokomoo-ET  
Bisavó: Yosemite Artist Fanclub F17453 {6} (VG-81%)

JES403219480313 BBR 100 | Nascimento: 16/08/2020  
aAa: 651 DMS: 234,345  
Criador: Gerret Boer, Dalhart, TX  
Beta-Casein: A2A2 GFI: 7.4%  
Kappa-Casein: BB Beta-Lactoglobulin: AB  
Haplótipos JH1F JNSF



CDCB - PRODUÇÃO (PTA)		ÍNDICES		CDCB - TIPO (PTA)	
Leite (lbs)   %Conf.	+1.155   78	GJPI™	+111	TIPO   %Conf.	+1.4   79
Proteína (lbs)   %	+34   -0.04	Mérito Líquido (\$)	+448	Filhas   Rebanhos	0   0
Gordura (lbs)   %	+47   -0.04	Mérito Queijo (\$)	+452	Composto Úbere (JUI)	+10.1
Sólidos Totais (lbs)	+81	Mérito Pastejo (\$)	+378		
Filhas   Rebanhos	0   0	DWP (\$)	+536		

PGA-



Mãe: Yosemite Valentino Kokomoo 25143-ET (E-95%)

APTIDÃO		CDCB - BEM ESTAR	
HHP(\$) <sup>TM</sup>	+611	Mastite   %Conf.   F. <sup>95</sup>	-0.4   56   0
Concepção Touro   % Conf.   Obs.	+1.8   63   445	Retenção de Placenta   %Conf.   F. <sup>95</sup>	+0.0   37   0
Células Somáticas   % Conf.	2.78   76	Desloc. de Abomaso   %Conf.   F. <sup>95</sup>	+0.2   34   0
Vida Produtiva   % Conf.	+3.6   72	Febre do Leite   %Conf.   F. <sup>95</sup>	+0.2   37   0
Índice Prenhez das F. <sup>95</sup>   % Conf.	+0.0   68		

AGOSTO DE 2022 - CDCB - STA GENÔMICO		-2	-1	0	1	2	HTP	
Estatura	Baixa						2.30	Alta
Força	Frágil						1.60	Forte
Caracterização Leiteira	Grosseiro						1.20	Angulosa
Ângulo de Garupa	Alta						0.60	Baixa
Largura de Garupa	Estreita						1.60	Larga
Pernas Traseiras V. Lateral	Retas						0.10	Curvas
Ângulo de Casco	Baixo						0.50	Alto
Úbere Anterior, Inserção	Frouxo						1.90	Firme
Altura Úbere Posterior	Baixo						1.20	Alto
Largura Úbere Posterior	Estreito						1.60	Largo
Ligamento Central	Fraco						1.10	Forte
Profundidade de Úbere	Profundo						1.40	Raso
Colocação Tetos Anteriores	Abertos						1.60	Fechados
Comprimento de Tetos	Curto						0.40	Compridos
Tetos Posteriores V. Tras.	Abertos						1.30	Fechados
Tetos Posteriores V. Lateral	Para Frente						0.10	Para Trás





007JE01862

# Kimber

KASH-IN KIMBER-ET

JX Urlacher {6} x Craze x JX Harris {4}

Tia: TLJ Craze B Maid 2395-ET (VG-88%)

Pai: JX Faria Brothers Urlacher {6}-ET

Mãe: JX Kash-In Craze 53753 {6}-ET (VG-81%)

Avô: River Valley Circus Craze-ET

Avô: JX Kash-In Harris 48481 {5}-ET (VG-80%)

Bisavô: JX Schultz Volcano Harris {4}

Bisavô: Ky-Hi Pharoah Peacefull-P-ET (VG-86%)



JES403219480313 BBR 100 | Nascimento: 16/08/2020

aAa: 651 DMS: 234,345

Criador: Gerret Boer, Dalhart, TX

Beta-Casein: A2A2 GFI: 7.4%

Kappa-Casein: BB Beta-Lactoglobulin: AB

Haplótipos JH1F JNSF



CDCB - PRODUÇÃO (PTA)		ÍNDICES		CDCB - TIPO (PTA)	
Leite (lbs)   % Conf.	+982   78	GJPI™	+97	TIPO   % Conf.	+0.8   80
Proteína (lbs)   %	+43   +0.03	Mérito Líquido (\$)	+420	Filhas   Rebanhos	0   0
Gordura (lbs)   %	+51   +0.02	Mérito Queijo (\$)	+430	Composto Úbere (JUI)	+8.6
Sólidos Totais (lbs)	+94	Mérito Pastejo (\$)	+328		
Filhas   Rebanhos	0   0	DWP (\$)	+610		

PGA



Tia: JX Faria Brothers Stevens 382131 {4}-ET (VG-83%)

APTIDÃO		CDCB - BEM ESTAR	
HHP(\$) <sup>TM</sup>	+542	Mastite   %Conf.   F. <sup>95</sup>	-0.2   56   0
Concepção Touro   % Conf.   Obs.	-	Retenção de Placenta   %Conf.   F. <sup>95</sup>	-0.1   38   0
Células Somáticas   % Conf.	2.86   77	Desloc. de Abomaso   %Conf.   F. <sup>95</sup>	+0.0   34   0
Vida Produtiva   % Conf.	+2.2   72	Febre do Leite   %Conf.   F. <sup>95</sup>	+0.1   35   0
Índice Prenhez das F. <sup>95</sup>   % Conf.	-2.4   70		

AGOSTO DE 2022 - CDCB - STA GENÔMICO	-2	-1	0	1	2	HTP	
Estatura						2.40	Alta
Força						0.50	Forte
Caracterização Leiteira						0.60	Angulosa
Ângulo de Garupa						1.10	Baixa
Largura de Garupa						1.10	Larga
Pernas Traseiras V. Lateral						0.20	Curvas
Ângulo de Casco						0.80	Alto
Úbere Anterior, Inserção						1.90	Firme
Altura Úbere Posterior						1.10	Alto
Largura Úbere Posterior						0.50	Largo
Ligamento Central						0.50	Forte
Profundidade de Úbere						2.80	Raso
Colocação Tetos Anteriores						2.00	Fechados
Comprimento de Tetos						1.20	Compridos
Tetos Posteriores V. Tras.						2.30	Fechados
Tetos Posteriores V. Lateral						0.30	Para Trás



250JE01852

# Ladson

S-S-I VICTORY CHROME LADSON-ET

Chrome x Craze x Barnabas

Bisavó materna: Sunset Canyon Valen I Maid 116-ET (E-90%)

Pai: River Valley Cece Chrome-ET

Mãe: TLJ Craze B Maid 2395-ET (VG-88%)

Avô: River Valley Circus Craze-ET

Avô: Tlj Barnabas V Maid 2162-ET (VG-86%)

Bisavô: Jars Of Clay Barnabas

Bisavô: Sunset Canyon Valen I Maid 116-ET (E-90%)



JES403210011191 BBR 100 | Nascimento: 27/11/2019

aAa: 543 DMS: 234,345

Criador: Select Sires, Inc., Plain City, OH

Beta-Casein: A2A2 GFI: 8.7%

Kappa-Casein: BB Beta-Lactoglobulin: AA

Haplótipos JNSC JH1F



CDCB - PRODUÇÃO (PTA)		ÍNDICES		CDCB - TIPO (PTA)	
Leite (lbs)   %Conf.	+486   78	GJPI™	+97	TIPO   %Conf.	+2.1   80
Proteína (lbs)   %	+10   -0.04	Mérito Líquido (\$)	+441	Filhas   Rebanhos	0   0
Gordura (lbs)   %	+29   +0.03	Mérito Queijo (\$)	+441	Composto Úbere (JUI)	+19.2
Sólidos Totais (lbs)	+39	Mérito Pastejo (\$)	+399		
Filhas   Rebanhos	0   0	DWP (\$)	+372		

PGA



Mãe: TLJ Craze B Maid 2395-ET (VG-88%)

APTIDÃO		CDCB - BEM ESTAR	
HHP(\$) <sup>TM</sup>	+447	Mastite   %Conf.   F. <sup>95</sup>	-0.2   63   0
Concepção Touro   % Conf.   Obs.	-2.0   61   402	Retenção de Placenta   %Conf.   F. <sup>95</sup>	+0.0   47   0
Células Somáticas   % Conf.	2.86   76	Desloc. de Abomaso   %Conf.   F. <sup>95</sup>	+0.1   43   0
Vida Produtiva   % Conf.	+4.8   74	Febre do Leite   %Conf.   F. <sup>95</sup>	+0.0   45   0
Índice Prenhez das F. <sup>95</sup>   % Conf.	+0.4   72		

AGOSTO DE 2022 - CDCB - STA GENÔMICO	-2	-1	0	1	2	HTP	
Estatura						0.10	Alta
Força						0.90	Forte
Caracterização Leiteira						1.20	Angulosa
Ângulo de Garupa						1.10	Baixa
Largura de Garupa						0.00	Larga
Pernas Traseiras V. Lateral						0.40	Curvas
Ângulo de Casco						0.70	Alto
Úbere Anterior, Inserção						2.70	Firme
Altura Úbere Posterior						2.20	Alto
Largura Úbere Posterior						1.10	Largo
Ligamento Central						1.50	Forte
Profundidade de Úbere						2.60	Raso
Colocação Tetos Anteriores						2.10	Fechados
Comprimento de Tetos						0.10	Compridos
Tetos Posteriores V. Tras.						2.40	Fechados
Tetos Posteriores V. Lateral						1.10	Para Trás





009JE01925

# Jx Leche {4}

JX VICTORY S-S-I KJ LECHE {4}-ET

JX Kingjames {4} x JX Stevens {5} x Mackenzie



Tia: Primus Viceroy Camille 23108-ET

Pai: JX Red Top Jls Kingjames {4}-ET

Mãe: JX RVVF Stevens 50554 {3}-ET (VG-85%)

Avô: JX Faria Brothers Brad Stevens

Avô: Rvvf Mackenzie 44564 {2}

Bisavô: Missiska Mackenzie ET

Bisavô: Victory Frontrunner 40487 {1}

JES403214641890 BBR 100 | Nascimento: 14/03/2020

Beta-Casein: A1A1 GFI: 6.8%

Kappa-Casein: BB Beta-Lactoglobulin: AA

Haplótipos JH1F JNSF

PGA

CDCB - PRODUÇÃO (PTA)		ÍNDICES		CDCB - TIPO (PTA)	
Leite (lbs)   % Conf.	+1.557   77	GJPI™	+103	TIPO   % Conf.	+0.5   77
Proteína (lbs)   %	+54   -0.01	Mérito Líquido (\$)	+369	Filhas   Rebanhos	0   0
Gordura (lbs)   %	+37   -0.17	Mérito Queijo (\$)	+373	Composto Úbere (JUI)	+1.6
Sólidos Totais (lbs)	+91	Mérito Pastejo (\$)	+360		
Filhas   Rebanhos	0   0	DWP (\$)	+549		



Tia: JX Faria Brothers Stevens 382131 {4}-ET (VG-83%)

APTIDÃO		CDCB - BEM ESTAR	
HHP(\$) <sup>TM</sup>	+552	Mastite   %Conf.   F. <sup>95</sup>	-2.4   53   0
Concepção Touro   % Conf.   Obs.	-	Retenção de Placenta   %Conf.   F. <sup>95</sup>	-0.2   35   0
Células Somáticas   % Conf.	3.00   75	Desloc. de Abomaso   %Conf.   F. <sup>95</sup>	+0.5   34   0
Vida Produtiva   % Conf.	+1.5   70	Febre do Leite   %Conf.   F. <sup>95</sup>	+0.1   34   0
Índice Prenhez das F. <sup>95</sup>   % Conf.	+0.8   66		

AGOSTO DE 2022 - CDCB - STA GENÔMICO	-2	-1	0	1	2	HTP	
Estatura	Baixa					1.90	Alta
Força	Frágil					1.90	Forte
Caracterização Leiteira	Grosseiro					0.60	Angulosa
Ângulo de Garupa	Alta					0.80	Baixa
Largura de Garupa	Estreita					1.70	Larga
Pernas Traseiras V. Lateral	Retas					0.50	Curvas
Ângulo de Casco	Baixo					0.40	Alto
Úbere Anterior, Inserção	Frouxo					1.10	Firme
Altura Úbere Posterior	Baixo					0.50	Alto
Largura Úbere Posterior	Estreito					0.80	Largo
Ligamento Central	Fraco					0.10	Forte
Profundidade de Úbere	Profundo					0.10	Raso
Colocação Tetos Anteriores	Abertos					0.40	Fechados
Comprimento de Tetos	Curto					1.30	Compridos
Tetos Posteriores V. Tras.	Abertos					0.60	Fechados
Tetos Posteriores V. Lateral	Para Frente					0.10	Para Trás



007JE01874

# Mccomb

ROWLEYS 80 URLACHER MCCOMB-ET

JX Urlacher {6} x Chrome x Valson

JES403211412088 BBR 100 | Nascimento: 14/01/2020

DMS: 234,345

Criador: Steve Rowley, Foxworth, MS

Beta-Casein: A2A2 GFI: 7.5%

Kappa-Casein: BB Beta-Lactoglobulin: AA

Haplótipos JH1F JNSF



Tia: JX Faria Brothers Stevens 382131 {4}-ET (VG-83%)

Pai: JX Faria Brothers Urlacher {6}-ET

Mãe: Pro-Hart Chrome Loretta {6} (E-90%)

Avô: River Valley Cece Chrome-ET

Avô: Pro-Hart Valson Letitia {5}-ET (VG-85%)

Bisavô: Deerview Valson-ET

Bisavô: Heinz Lotto Linette 7132 {4} (VG-88%)



PGA

CDCB - PRODUÇÃO (PTA)		ÍNDICES		CDCB - TIPO (PTA)	
Leite (lbs)   %Conf.	+425   77	GJPI™	+85	TIPO   %Conf.	+1.0   79
Proteína (lbs)   %	+30   +0.07	Mérito Líquido (\$)	+277	Filhas   Rebanhos	0   0
Gordura (lbs)   %	+37   +0.08	Mérito Queijo (\$)	+290	Composto Úbere (JUI)	+11.2
Sólidos Totais (lbs)	+67	Mérito Pastejo (\$)	+260		
Filhas   Rebanhos	0   0	DWP (\$)	+379		

APTIDÃO		CDCB - BEM ESTAR	
HHP(\$) <sup>TM</sup>	+506	Mastite   %Conf.   F. <sup>95</sup>	-0.2   56   0
Concepção Touro   % Conf.   Obs.	+1.3   86   1.647	Retenção de Placenta   %Conf.   F. <sup>95</sup>	+0.0   38   0
Células Somáticas   % Conf.	2.85   76	Desloc. de Abomaso   %Conf.   F. <sup>95</sup>	+0.0   34   0
Vida Produtiva   % Conf.	+1.4   72	Febre do Leite   %Conf.   F. <sup>95</sup>	+0.2   35   0
Índice Prenhez das F. <sup>95</sup>   % Conf.	+0.2   69		

AGOSTO DE 2022 - CDCB - STA GENÔMICO	-2	-1	0	1	2	HTP	
Estatura	Baixa					3.00	Alta
Força	Frágil					0.90	Forte
Caracterização Leiteira	Grosseiro					0.40	Angulosa
Ângulo de Garupa	Alta					0.80	Baixa
Largura de Garupa	Estreita					1.20	Larga
Pernas Traseiras V. Lateral	Retas					0.70	Curvas
Ângulo de Casco	Baixo					0.80	Alto
Úbere Anterior, Inserção	Frouxo					2.60	Firme
Altura Úbere Posterior	Baixo					0.90	Alto
Largura Úbere Posterior	Estreito					0.10	Largo
Ligamento Central	Fraco					0.10	Forte
Profundidade de Úbere	Profundo					2.90	Raso
Colocação Tetos Anteriores	Abertos					0.20	Fechados
Comprimento de Tetos	Curto					0.90	Compridos
Tetos Posteriores V. Tras.	Abertos					0.70	Fechados
Tetos Posteriores V. Lateral	Para Frente					0.50	Para Trás



Mãe: Pro-Hart Chrome Loretta {6} (E-90%)





Tia: JX D&E Avon Violet 16231 {3}

007JE01813

# Jx Moe {4}

JX OAK LANE ENZO MOE {4}-ET

JX Enzo {3} x JX Stevens {5} x JX Marlo {2}

Pai: JX Clover Patch Avon Enzo {3}  
Mãe: JX Oak Lane Stevens 2199 {4}-ET

Avô: JX Faria Brothers Brad Stevens {5}  
Avô: JX Oak Lane Marlo 364 {3} (VG-88%)

Bisavô: JX Faria Brothers Marlo {2}-ET  
Bisavô: Sunset Canyon Dzzler V Maid 2348 (E-90%)



JEUSA67692266 BBR 100 Nascimento: 21/03/2019  
aAa: 231 DMS: 126,561  
Criador: Oak Lane Jerseys, Alexandria, SD  
Beta-Casein: A2A2 GFI: 8.2%  
Kappa-Casein: BB Beta-Lactoglobulin: AB  
Haplótipos JH1F JNSF



CDCB - PRODUÇÃO (PTA)		ÍNDICES		CDCB - TIPO (PTA)	
Leite (lbs)   % Conf.	+1.305   76	GJPI™	+95	TIPO   % Conf.	+1.8   79
Proteína (lbs)   %	+39   -0.04	Mérito Líquido (\$)	+430	Filhas   Rebanhos	0   0
Gordura (lbs)   %	+37   -0.12	Mérito Queijo (\$)	+429	Composto Úbere (JUI)	+12.9
Sólidos Totais (lbs)	+76	Mérito Pastejo (\$)	+358		
Filhas   Rebanhos	0   0	DWP (\$)	+235		



Tia: JX Faria Brothers Stevens 382131 {4}-ET (VG-83%)

APTIDÃO		CDCB - BEM ESTAR	
HHP(\$) <sup>TM</sup>	+504	Mastite   %Conf.   F. <sup>95</sup>	-1.4   59   0
Concepção Touro   % Conf.   Obs.	-	Retenção de Placenta   %Conf.   F. <sup>95</sup>	-0.1   40   0
Células Somáticas   % Conf.	3.03   76	Desloc. de Abomaso   %Conf.   F. <sup>95</sup>	+0.3   35   0
Vida Produtiva   % Conf.	+3.3   73	Febre do Leite   %Conf.   F. <sup>95</sup>	+0.1   37   0
Índice Prenhez das F. <sup>95</sup>   % Conf.	-0.7   71		

AGOSTO DE 2022 - CDCB - STA GENÔMICO	-2	-1	0	1	2	HTP	
Estatura	Baixa					1.80	Alta
Força	Frágil					1.10	Forte
Caracterização Leiteira	Grosseiro					1.10	Angulosa
Ângulo de Garupa	Alta					0.80	Baixa
Largura de Garupa	Estreita					0.70	Larga
Pernas Traseiras V. Lateral	Retas					1.00	Curvas
Ângulo de Casco	Baixo					1.10	Alto
Úbere Anterior, Inserção	Frouxo					2.70	Firme
Altura Úbere Posterior	Baixo					1.30	Alto
Largura Úbere Posterior	Estreito					0.70	Largo
Ligamento Central	Fraco					0.90	Forte
Profundidade de Úbere	Profundo					2.40	Raso
Colocação Tetos Anteriores	Abertos					1.10	Fechados
Comprimento de Tetos	Curtos					0.70	Compridos
Tetos Posteriores V. Tras.	Abertos					1.20	Fechados
Tetos Posteriores V. Lateral	Para Frente					0.00	Para Trás

007JE01781

# Plymouth

PINE-TREE 1625 PLYMOUTH 1825-ET

Pilgrim x Method x Magnum

Pai: Cal-Mart Medalist Pilgrim  
Mãe: Cinnamon Ridge Method Bulgaria (VG-83%)

Avô: Blue Mist Visionary Method  
Avô: Hilmar Magnum 43054 {6} (VG-86%)

Bisavô: Wilsonview Jevon Magnum-ET  
Bisavô: Hilmar Sparky 29906 {5} (VG-84%)

JEUSA67771825 BBR 100 | Nascimento: 26/07/2018  
DMS: 234,345  
Criador: Matthew Steiner, Marshallville, OH  
Beta-Casein: A1A2 GFI: 8.1%  
Kappa-Casein: BB Beta-Lactoglobulin: AB  
Haplótipos JNSC JH1F



CDCB - PRODUÇÃO (PTA)		ÍNDICES		CDCB - TIPO (PTA)	
Leite (lbs)   %Conf.	+793   79	GJPI™	+78	TIPO   %Conf.	+0.5   80
Proteína (lbs)   %	+34   +0.02	Mérito Líquido (\$)	+320	Filhas   Rebanhos	0   0
Gordura (lbs)   %	+24   -0.07	Mérito Queijo (\$)	+325	Composto Úbere (JUI)	+4.2
Sólidos Totais (lbs)	+58	Mérito Pastejo (\$)	+302		
Filhas   Rebanhos	0   0	DWP (\$)	+203		

APTIDÃO		CDCB - BEM ESTAR	
HHP(\$) <sup>TM</sup>	+386	Mastite   %Conf.   F. <sup>95</sup>	-1.0   62   0
Concepção Touro   % Conf.   Obs.	-	Retenção de Placenta   %Conf.   F. <sup>95</sup>	-0.1   45   0
Células Somáticas   % Conf.	3.03   77	Desloc. de Abomaso   %Conf.   F. <sup>95</sup>	-0.1   41   0
Vida Produtiva   % Conf.	+1.7   74	Febre do Leite   %Conf.   F. <sup>95</sup>	+0.1   42   0
Índice Prenhez das F. <sup>95</sup>   % Conf.	+0.1   72		

AGOSTO DE 2022 - CDCB - STA GENÔMICO	-2	-1	0	1	2	HTP	
Estatura	Baixa					0.90	Alta
Força	Frágil					0.70	Forte
Caracterização Leiteira	Grosseiro					0.60	Angulosa
Ângulo de Garupa	Alta					0.50	Baixa
Largura de Garupa	Estreita					0.10	Larga
Pernas Traseiras V. Lateral	Retas					0.30	Curvas
Ângulo de Casco	Baixo					0.40	Alto
Úbere Anterior, Inserção	Frouxo					1.10	Firme
Altura Úbere Posterior	Baixo					1.00	Alto
Largura Úbere Posterior	Estreito					0.30	Largo
Ligamento Central	Fraco					0.30	Forte
Profundidade de Úbere	Profundo					0.30	Raso
Colocação Tetos Anteriores	Abertos					0.10	Fechados
Comprimento de Tetos	Curtos					0.80	Compridos
Tetos Posteriores V. Tras.	Abertos					0.50	Fechados
Tetos Posteriores V. Lateral	Para Frente					0.10	Para Trás



Cinnamon Ridge Farms





009JE01934

# Jx Rencher {6}

JX GOFF S-S-I TRIUMPH RENCHER {6}-ET

JX Triumph {5} x Disco x Pharoah



Irmã: Victory Triumph 48398-Grade

Pai: JX River Valley Triumph {5}-ET  
Mãe: Goff Disco 36341-ET (E-90%)

Avô: Oaklane Dazzler Disco 2127-ET  
Avô: Goff Pharoah 23954-ET

Bisavô: Ahlem Headline Pharoah 21795  
Bisavô: Goff Valentino 9595 (VG-84%)



JES403217272004 BBR 100 | Nascimento: 08/07/2020  
Beta-Casein: A2A2 GFI: 8.8%  
Kappa-Casein: BB Beta-Lactoglobulin: AA  
Haplótipos JH1F JNSF

CDCB - PRODUÇÃO (PTA)		ÍNDICES		CDCB - TIPO (PTA)	
Leite (lbs)   % Conf.	+1.594   78	GJPI™	+91	TIPO   % Conf.	+1.1   80
Proteína (lbs)   %	+43   -0.07	Mérito Líquido (\$)	+408	Filhas   Rebanhos	0   0
Gordura (lbs)   %	+43   -0.15	Mérito Queijo (\$)	+406	Composto Úbere (JUI)	+6.0
Sólidos Totais (lbs)	+86	Mérito Pastejo (\$)	+350		
Filhas   Rebanhos	0   0	DWP (\$)	+533		



Irmã: JX Dupat Triumph 17851 {5} (E-90%)

APTIDÃO		CDCB - BEM ESTAR	
HHP(\$) <sup>TM</sup>	+374	Mastite   %Conf.   F. <sup>95</sup>	-2.9   63   0
Concepção Touro   % Conf.   Obs.	-	Retenção de Placenta   %Conf.   F. <sup>95</sup>	-0.3   44   0
Células Somáticas   % Conf.	2.97   77	Desloc. de Abomaso   %Conf.   F. <sup>95</sup>	+0.3   37   0
Vida Produtiva   % Conf.	+1.6   74	Febre do Leite   %Conf.   F. <sup>95</sup>	+0.0   42   0
Índice Prenhez das F. <sup>95</sup>   % Conf.	-1.7   72		

AGOSTO DE 2022 - CDCB - STA GENÔMICO		-2	-1	0	1	2	HTP	
Estatura	Baixa						2.10	Alta
Força	Frágil						0.10	Forte
Caracterização Leiteira	Grosseiro						2.10	Angulosa
Ângulo de Garupa	Alta						0.60	Baixa
Largura de Garupa	Estreita						0.90	Larga
Pernas Traseiras V. Lateral	Retas						0.80	Curvas
Ângulo de Casco	Baixo						0.40	Alto
Úbere Anterior, Inserção	Frouxo						0.20	Firme
Altura Úbere Posterior	Baixo						1.20	Alto
Largura Úbere Posterior	Estreito						1.50	Largo
Ligamento Central	Fraco						1.10	Forte
Profundidade de Úbere	Profundo						0.20	Raso
Colocação Tetos Anteriores	Abertos						2.40	Fechados
Comprimento de Tetos	Curto						0.40	Compridos
Tetos Posteriores V. Tras.	Abertos						2.00	Fechados
Tetos Posteriores V. Lateral	Para Frente						0.60	Para Trás



007JE01926

# Smackdown

BROOKVIEW SMACKDOWN-ET

JX Chief{6} x Viceroy x JX World Cup {4}

JEUSA174022196 BBR 100 | Nascimento: 15/04/2020  
Beta-Casein: A2A2 GFI: 8.3%  
Kappa-Casein: BB Beta-Lactoglobulin: AB  
Haplótipos JH1F JNSF

Tia: JX Victory 44479 Chief 56661 {4}

Pai: JX River Valley Chief {6}-ET  
Mãe: Pine-Tree Viceroy Della 1918 {6}-ET (VG-88%)

Avô: Cdf Viceroy-ET  
Avô: JX Pine-Tree World Cup Della {5}-ET (VG-83%)

Bisavô: JX Co-Op Ad World Cup {4}-ET  
Bisavô: Oaklane Chisel Della 2130-ET (VG-85%)



CDCB - PRODUÇÃO (PTA)		ÍNDICES		CDCB - TIPO (PTA)	
Leite (lbs)   %Conf.	+1.436   76	GJPI™	+99	TIPO   %Conf.	+1.7   79
Proteína (lbs)   %	+44   -0.04	Mérito Líquido (\$)	+454	Filhas   Rebanhos	0   0
Gordura (lbs)   %	+53   -0.07	Mérito Queijo (\$)	+454	Composto Úbere (JUI)	+4.9
Sólidos Totais (lbs)	+97	Mérito Pastejo (\$)	+400		
Filhas   Rebanhos	0   0	DWP (\$)	+458		

APTIDÃO		CDCB - BEM ESTAR	
HHP(\$) <sup>TM</sup>	+410	Mastite   %Conf.   F. <sup>95</sup>	-2.7   61   0
Concepção Touro   % Conf.   Obs.	-	Retenção de Placenta   %Conf.   F. <sup>95</sup>	-0.4   41   0
Células Somáticas   % Conf.	3.00   77	Desloc. de Abomaso   %Conf.   F. <sup>95</sup>	+0.1   40   0
Vida Produtiva   % Conf.	+1.5   73	Febre do Leite   %Conf.   F. <sup>95</sup>	+0.1   38   0
Índice Prenhez das F. <sup>95</sup>   % Conf.	-2.0   72		

AGOSTO DE 2022 - CDCB - STA GENÔMICO		-2	-1	0	1	2	HTP	
Estatura	Baixa						1.40	Alta
Força	Frágil						0.70	Forte
Caracterização Leiteira	Grosseiro						2.40	Angulosa
Ângulo de Garupa	Alta						0.00	Baixa
Largura de Garupa	Estreita						0.30	Larga
Pernas Traseiras V. Lateral	Retas						0.30	Curvas
Ângulo de Casco	Baixo						0.90	Alto
Úbere Anterior, Inserção	Frouxo						0.40	Firme
Altura Úbere Posterior	Baixo						2.20	Alto
Largura Úbere Posterior	Estreito						1.90	Largo
Ligamento Central	Fraco						0.80	Forte
Profundidade de Úbere	Profundo						1.30	Raso
Colocação Tetos Anteriores	Abertos						1.20	Fechados
Comprimento de Tetos	Curto						1.20	Compridos
Tetos Posteriores V. Tras.	Abertos						0.60	Fechados
Tetos Posteriores V. Lateral	Para Frente						0.10	Para Trás



Avó paterna: JX River Valley Chrome Cherita 1261 {5}-ET (E-90%)





Irmã: JX Ahlem Shocker Moonlite 54573 {6}

007JE01880

# Stearns

BLACK LABEL SHOCKER STEARNS

Shocker x Lemonhead x Blade

Pai: Ahlem Bancroft Shocker-ET  
Mãe: Bar MB Lemonhead Serena 12996 (E-90%)



Avô: Steinhauers Samson Lemonhead  
Avô: Bar Mb Blade Serena 10256 {3} (VG-81%)

Bisavô: Cal-Mart Navara Blade  
Bisavô: Bar Mb Dividend Serena 8114 {5} (VG-84%)

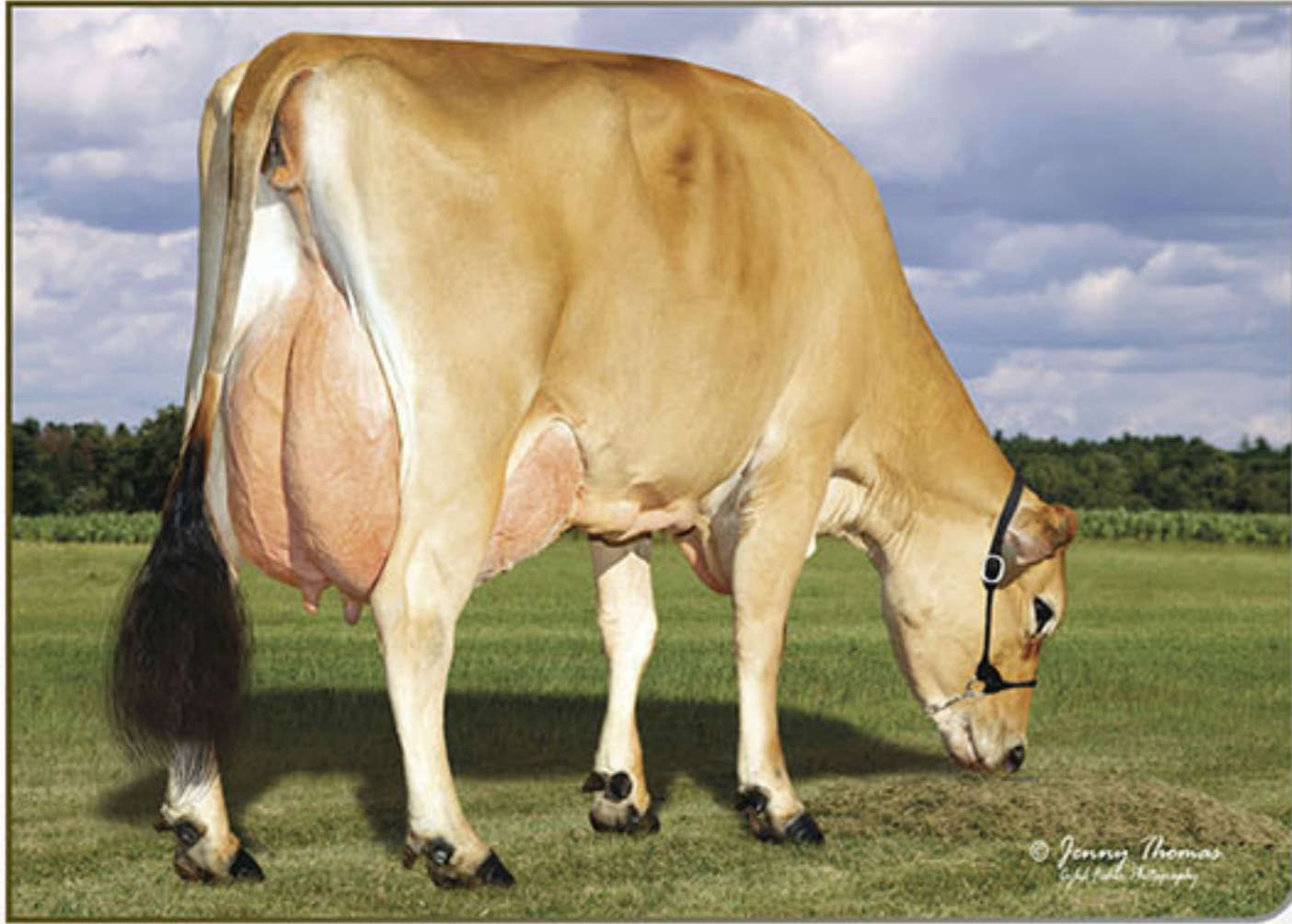


JES403210208438 BBR 100 | Nascimento: 17/09/2019  
Criador: Black Label Genetics, Dalhart, TX  
Beta-Casein: A2A2 GFI: 8.6%  
Kappa-Casein: BB Beta-Lactoglobulin: AB  
Haplótipos JH1F JNSF



PGA

CDCB - PRODUÇÃO (PTA)		ÍNDICES		CDCB - TIPO (PTA)	
Leite (lbs)   % Conf.	+773   77	GJPI™	+110	TIPO   % Conf.	+1.2   79
Proteína (lbs)   %	+34   +0.03	Mérito Líquido (\$)	+442	Filhas   Rebanhos	0   0
Gordura (lbs)   %	+40   +0.01	Mérito Queijo (\$)	+450	Composto Úbere (JUI)	+6.7
Sólidos Totais (lbs)	+74	Mérito Pastejo (\$)	+427		
Filhas   Rebanhos	0   0	DWP (\$)	+367		



Mãe: Bar Mb Lemonhead Serena 12996 {4} (E-90%)

APTIDÃO		CDCB - BEM ESTAR	
HHP(\$) <sup>TM</sup>	+564	Mastite   %Conf.   F. <sup>95</sup>	-0.2   60   0
Concepção Touro   % Conf.   Obs.	-	Retenção de Placenta   %Conf.   F. <sup>95</sup>	-0.2   39   0
Células Somáticas   % Conf.	2.91   76	Desloc. de Abomaso   %Conf.   F. <sup>95</sup>	+0.3   35   0
Vida Produtiva   % Conf.	+2.8   73	Febre do Leite   %Conf.   F. <sup>95</sup>	+0.0   37   0
Índice Prenhez das F. <sup>95</sup>   % Conf.	+0.6   70		

AGOSTO DE 2022 - CDCB - STA GENÔMICO	-2	-1	0	1	2	HTP	
Estatura	Baixa					1.80	Alta
Força	Frágil					0.40	Forte
Caracterização Leiteira	Grosseiro					1.60	Angulosa
Ângulo de Garupa	Alta					1.40	Baixa
Largura de Garupa	Estreita					0.70	Larga
Pernas Traseiras V. Lateral	Retas					0.20	Curvas
Ângulo de Casco	Baixo					0.50	Alto
Úbere Anterior, Inserção	Frouxo					1.10	Firme
Altura Úbere Posterior	Baixo					1.30	Alto
Largura Úbere Posterior	Estreito					1.00	Largo
Ligamento Central	Fraco					0.00	Forte
Profundidade de Úbere	Profundo					0.60	Raso
Colocação Tetos Anteriores	Abertos					1.30	Fechados
Comprimento de Tetos	Curtos					0.30	Compridos
Tetos Posteriores V. Tras.	Abertos					1.20	Fechados
Tetos Posteriores V. Lateral	Para Frente					0.90	Para Trás



Avó paterna: JX Avi-Lanche Commisionr Dede 13710 {5} (E-92%)

250JE01834

# Sturgis

PRIMUS DASHIELL STURGIS-ET

JX Dashiell {6} x Craze x JX Pflex {5}

Pai: JX Avi-Lanche Viceroy Dashiell {6}-ET  
Mãe: Primus Craze 18032-ET (VG-81%)



Avô: River Valley Circus Craze-ET  
Avô: JX Ahlem Pflex Showgirl M1898 {6}

Bisavô: JX River Valley Pfennig Pflex {5}-ET  
Bisavô: Ahlem Determin Showgirl 42034 (VG-87%)

JEUSA173774063 BBR 100 | Nascimento: 27/06/2019  
aAa: 342 DMS: 234,123  
Criador: Jerseyland Sires, Turlock, CA  
Beta-Casein: A1A2 GFI: 7.8%  
Kappa-Casein: BB Beta-Lactoglobulin: AA  
Haplótipos JH1F JNSF



PGA

CDCB - PRODUÇÃO (PTA)		ÍNDICES		CDCB - TIPO (PTA)	
Leite (lbs)   %Conf.	+306   77	GJPI™	+95	TIPO   %Conf.	+1.6   79
Proteína (lbs)   %	+15   +0.02	Mérito Líquido (\$)	+373	Filhas   Rebanhos	0   0
Gordura (lbs)   %	+37   +0.10	Mérito Queijo (\$)	+380	Composto Úbere (JUI)	+13.4
Sólidos Totais (lbs)	+52	Mérito Pastejo (\$)	+318		
Filhas   Rebanhos	0   0	DWP (\$)	+341		

APTIDÃO		CDCB - BEM ESTAR	
HHP(\$) <sup>TM</sup>	+532	Mastite   %Conf.   F. <sup>95</sup>	-0.4   59   0
Concepção Touro   % Conf.   Obs.	+1.1   85   1.450	Retenção de Placenta   %Conf.   F. <sup>95</sup>	-0.1   43   0
Células Somáticas   % Conf.	2.86   77	Desloc. de Abomaso   %Conf.   F. <sup>95</sup>	+0.4   37   0
Vida Produtiva   % Conf.	+4.2   73	Febre do Leite   %Conf.   F. <sup>95</sup>	+0.2   40   0
Índice Prenhez das F. <sup>95</sup>   % Conf.	+0.7   72		

AGOSTO DE 2022 - CDCB - STA GENÔMICO	-2	-1	0	1	2	HTP	
Estatura	Baixa					1.40	Alta
Força	Frágil					1.20	Forte
Caracterização Leiteira	Grosseiro					0.60	Angulosa
Ângulo de Garupa	Alta					0.20	Baixa
Largura de Garupa	Estreita					1.60	Larga
Pernas Traseiras V. Lateral	Retas					0.30	Curvas
Ângulo de Casco	Baixo					1.10	Alto
Úbere Anterior, Inserção	Frouxo					2.30	Firme
Altura Úbere Posterior	Baixo					1.50	Alto
Largura Úbere Posterior	Estreito					0.30	Largo
Ligamento Central	Fraco					0.90	Forte
Profundidade de Úbere	Profundo					2.20	Raso
Colocação Tetos Anteriores	Abertos					1.50	Fechados
Comprimento de Tetos	Curtos					0.80	Compridos
Tetos Posteriores V. Tras.	Abertos					1.60	Fechados
Tetos Posteriores V. Lateral	Para Frente					0.50	Para Trás



Mãe: Primus Craze 18032-ET (VG-81%)





507JE01816

# Tucker {6}

ROWLEYS 1996 DANIEL TUCKER {6}-ET

JX Daniel {6} x JX World Cup {4} x JX Jammer

Bisavó materna: Heartland Rubex Naomi-ET (VG-88%)

Pai: JX Forest Glen Got Maid Daniel {6}-ET

Mãe: JX Rowleys 1485 World Cup 1996 {5}-ET (VG-87%)

Avô: JX Co-Op Ad World Cup {4}-ET

Avó: JX Heartland Jammer Nova {5}

Bisavô: JX Den-Kel Hendrix Jammer {4}-ET

Bisavó: Heartland Rubex Naomi-ET (VG-88%)



JES403201928443 BBR 100 | Nascimento: 29/08/2019  
 aAa: 642 DMS: 246,456  
 Criador: Steve Rowley, Foxworth, MS  
 Beta-Casein: A2A2 GFI: 7.5%  
 Kappa-Casein: BB Beta-Lactoglobulin: BB  
 Haplótipos JH1F JNSF



PGA-

CDCB - PRODUÇÃO (PTA)		ÍNDICES		CDCB - TIPO (PTA)	
Leite (lbs)   % Conf.	+942   77	GJPI™	+141	TIPO   % Conf.	+1.2   79
Proteína (lbs)   %	+43   +0.04	Mérito Líquido (\$) +668		Filhas   Rebanhos	0   0
Gordura (lbs)   %	+51   +0.02	Mérito Queijo (\$) +677		Composto Úbere (JUI)	+10.4
Sólidos Totais (lbs)	+94	Mérito Pastejo (\$) +598			
Filhas   Rebanhos	0   0	DWP (\$) +561			



Mãe: JX Rowleys 1485 World Cup 1996 {5}-ET (VG-87%)

APTIDÃO		CDCB - BEM ESTAR	
HHP(S)™	+609	Mastite   %Conf.   F.ºs	-1.6   55   0
Concepção Touro   % Conf.   Obs.	-1.4   72   667	Retenção de Placenta   %Conf.   F.ºs	+0.0   35   0
Células Somáticas   % Conf.	2.96   75	Desloc. de Abomaso   %Conf.   F.ºs	+0.3   32   0
Vida Produtiva   % Conf.	+5.3   71	Febre do Leite   %Conf.   F.ºs	+0.0   33   0
Índice Prenhez das F.ºs   % Conf.	-0.2   69		

AGOSTO DE 2022 - CDCB - STA GENÔMICO	-2	-1	0	1	2	HTTP	
Estatura	Baixa					0.10	Alta
Força	Frágil					0.10	Forte
Caracterização Leiteira	Grossoiro					1.00	Angulosa
Ângulo de Garupa	Alta					2.10	Baixa
Largura de Garupa	Estreita					0.00	Larga
Pernas Traseiras V. Lateral	Retas					0.30	Curvas
Ângulo de Casco	Baixo					1.10	Alto
Úbere Anterior, Inserção	Frouxo					1.60	Firme
Altura Úbere Posterior	Baixo					0.90	Alto
Largura Úbere Posterior	Estreito					0.30	Largo
Ligamento Central	Fraco					1.00	Forte
Profundidade de Úbere	Profundo					1.30	Raso
Colocação Tetos Anteriores	Abertos					1.90	Fechados
Comprimento de Tetos	Curtos					0.20	Compridos
Tetos Posteriores V. Tras.	Abertos					2.10	Fechados
Tetos Posteriores V. Lateral	Para Frente					0.60	Para Trás



ssgen

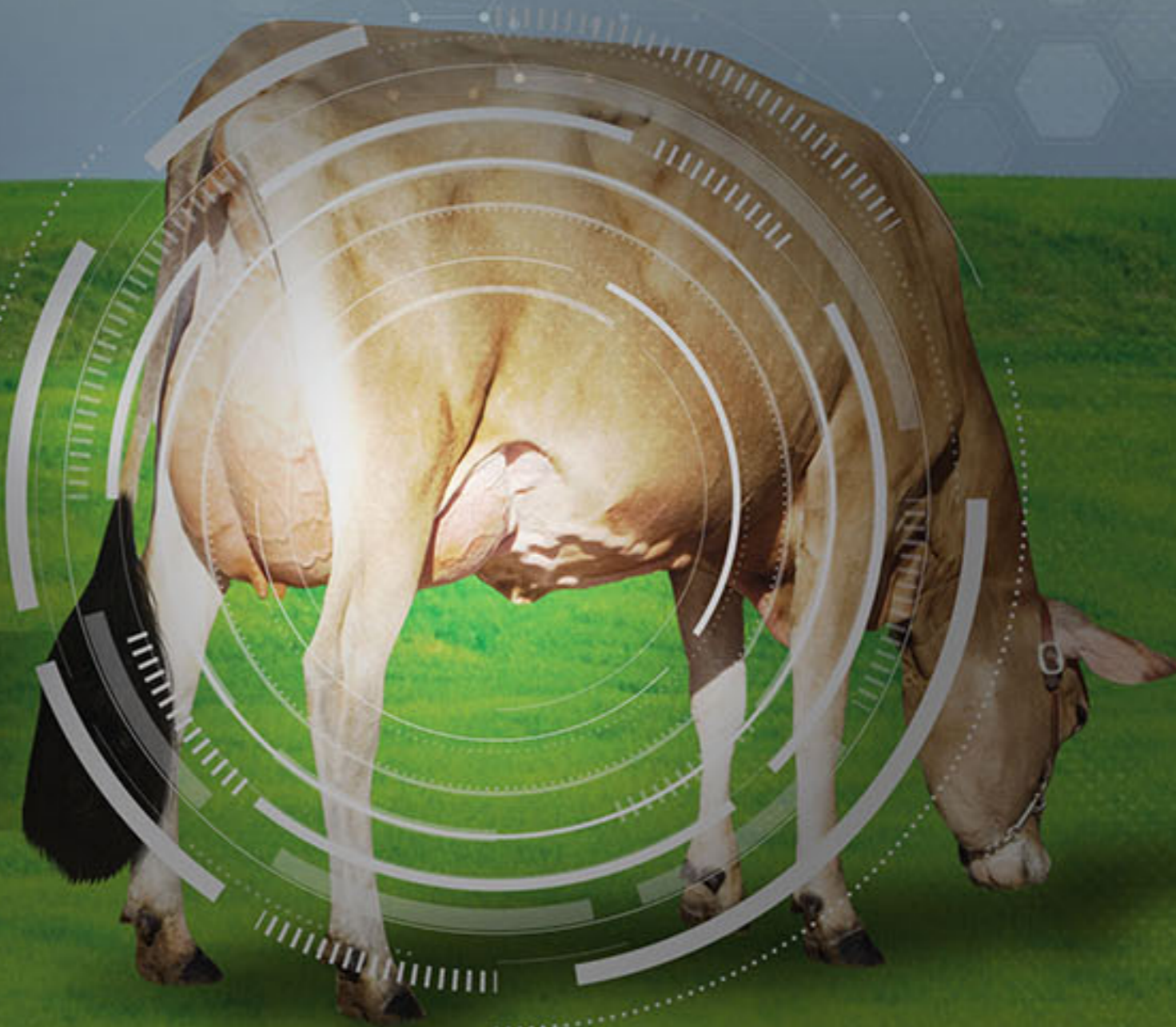
## PROGRAMA GENÔMICO DA SELECT SIRES DO BRASIL

SSgen é um programa desenhado para atender as principais demandas técnicas do campo.

SSGEN É DISPONIBILIZADO EM DUAS VERSÕES

**SSGENPRO: MAIS DE 50 CARACTERÍSTICAS + A2**

**SSGEN: 15 CARACTERÍSTICAS + A2**



MAIS INFORMAÇÕES COM UM CONSULTOR GENÉTICO DA SELECT SIRES

**SELECT SIRES DO BRASIL** [www.selectsires.com.br](http://www.selectsires.com.br)

Rua São Nicolau, 230-Pavilhão 6B | Bairro Stª Maria Goretti - cep 91030-230 | Porto Alegre-RS | Fone: 55 51 3222.9688

@selectsiresdobrasil

selectsiresbrasil

selectsiresdobrasil

selectsiresdobrasil





007BS00897

# Beacon

R HART ATLANTAS BEACON ETV

Biver x Brookings x Wonderment

Mãe: R Hart Brookings Atlanta "2E91 2E93MS"

Pai: Scherma Blooming Biver \*TMQS

Mãe: R Hart Brookings Atlanta "2E91 2E93MS"

Avô: R N R Payoff Brookings ET \*TM QS

Avô: R Hart Wonder Alana ET "VG85 VG85MS"

Bisavô: Top Acres C Wonderment ET \*TM "E90"

Bisavô: Blessing Currency Angila ET "VG87"



Filha: Etgens-Happy Beacon Fiona

BS8403137827162 | WT MT DT | Nascimento: 07/08/2016

aAa:234 Criador:R-Hart Farm, Wapakoneta, OH

Beta-Casein: A1A2 GFI: 6.7%

Kappa-Casein: AB Beta-Lactoglobulin: BB

Haplótipos BH2T



PGA

CDCB - PRODUÇÃO (PTA)		ÍNDICES		CDCB - TIPO (PTA)	
Leite (lbs)   % Conf.	+522   88	GPPR	+73	TIPO   % Conf.	+0.6   82
Proteína (lbs)   %	+31   +0.06	Mérito Líquido (\$)	+174	Filhas   Rebanhos	28   16
Gordura (lbs)   %	+11   -0.04	Mérito Queijo (\$)	+186	Composto Úbere (JUI)	+0.22
Sólidos Totais (lbs)	+42	Mérito Pastejo (\$)	+106		
Filhas   Rebanhos	56   31	DWP (\$)	-		

APTIDÃO		CDCB - BEM ESTAR	
HHP(\$) <sup>TM</sup>	-	Mastite   %Conf.   F. <sup>95</sup>	+0.6   33   1
Concepção Touro   % Conf.   Obs.	-	Retenção de Placenta   %Conf.   F. <sup>95</sup>	+0.0   27   3
Células Somáticas   % Conf.	2.85   76	Desloc. de Abomaso   %Conf.   F. <sup>95</sup>	+0.0   25   2
Vida Produtiva   % Conf.	+1.3   66	Febre do Leite   %Conf.   F. <sup>95</sup>	-0.2   23   2
Índice Prenhez das F. <sup>95</sup>   % Conf.	-1.1   62		

AGOSTO DE 2022 - CDCB - STA GENÔMICO		-2	-1	0	1	2	HTP
Estatura	Baixa						3.00 Alta
Caracterização Leiteira	Grossoiro						0.60 Angulosa
Força	Frágil						0.80 Forte
Largura de Garupa	Estreita						1.00 Larga
Ângulo de Garupa	Alta						2.40 Baixa
Pernas Traseiras V. Lateral	Retas						0.60 Curvas
Pernas Traseiras V. Trás	Fechadas						0.10 Paralelas
Ângulo do Casco	Baixo						1.10 Alto
Úbere Anterior, Inserção	Frouxo						0.70 Firme
Altura Úbere Posterior	Baixo						0.70 Alto
Largura Úbere Posterior	Estreito						0.40 Largo
Ligamento Central	Fraco						0.00 Forte
Profundidade de Úbere	Profundo						0.40 Raso
Colocação Tetos Anteriores	Abertos						0.10 Fechados
Comprimento de Tetos	Curtos						1.60 Compridos



007BS00907

# Standout

MEADO-BROOK SAGES STANDOUT

Hi-Tower x Driver x Brookings

Pai: Jo-Lane Hi-Tower Etv Ocs \*TM

Mãe: Meado-Brook Dreamin Sage ET "GP84" CERT

Avô: Hilltop Acres H Driver ET \*TM

Avô: Old Time Sweet Dream "VG87 VG89MS"

Bisavô: R N R Payoff Brookings ET \*TM QS

Bisavô: Old Time Vigor Sweetie Pie ET "VG87"



Filha: Lambrecht Down Up 2040-ET

BS8403137438886 | WT MT DT | Nascimento: 09/05/2017

Criador: Meadow Brook Farms, Manitowoc, WI

Beta-Casein: A2A2 GFI: 7.8%

Kappa-Casein: BB Beta-Lactoglobulin: BB

Haplótipos BH2T



CDCB - PRODUÇÃO (PTA)		ÍNDICES		CDCB - TIPO (PTA)	
Leite (lbs)   % Conf.	+532   90	GPPR	+82	TIPO   % Conf.	+0.0   74
Proteína (lbs)   %	+16   -0.01	Mérito Líquido (\$)	+355	Filhas   Rebanhos	8   4
Gordura (lbs)   %	+6   -0.07	Mérito Queijo (\$)	+357	Composto Úbere (JUI)	+0.57
Sólidos Totais (lbs)	+22	Mérito Pastejo (\$)	+350		
Filhas   Rebanhos	99   23	DWP (\$)	-		

APTIDÃO		CDCB - BEM ESTAR	
HHP(\$) <sup>TM</sup>	-	Mastite   %Conf.   F. <sup>95</sup>	+0.2   35   12
Concepção Touro   % Conf.   Obs.	+4.2   71   650	Retenção de Placenta   %Conf.   F. <sup>95</sup>	+0.2   25   12
Células Somáticas   % Conf.	2.89   78	Desloc. de Abomaso   %Conf.   F. <sup>95</sup>	+0.0   33   50
Vida Produtiva   % Conf.	+3.3   66	Febre do Leite   %Conf.   F. <sup>95</sup>	-0.1   22   8
Índice Prenhez das F. <sup>95</sup>   % Conf.	+1.1   64		

AGOSTO DE 2022 - CDCB - STA GENÔMICO		-2	-1	0	1	2	HTP
Estatura	Baixa						1.40 Alta
Caracterização Leiteira	Grossoiro						0.20 Angulosa
Força	Frágil						0.70 Forte
Largura de Garupa	Estreita						1.80 Larga
Ângulo de Garupa	Alta						0.80 Baixa
Pernas Traseiras V. Lateral	Retas						0.20 Curvas
Pernas Traseiras V. Trás	Fechadas						0.10 Paralelas
Ângulo do Casco	Baixo						0.20 Alto
Úbere Anterior, Inserção	Frouxo						0.80 Firme
Altura Úbere Posterior	Baixo						0.90 Alto
Largura Úbere Posterior	Estreito						0.40 Largo
Ligamento Central	Fraco						0.30 Forte
Profundidade de Úbere	Profundo						0.60 Raso
Colocação Tetos Anteriores	Abertos						1.00 Fechados
Comprimento de Tetos	Curtos						1.80 Compridos





007BS00903

# Ty

GERA-LEE KANNON TY TWIN

Kannon x Brookings x Dynasty

Pai: Reads Driver Kannon \*TM SS  
Mãe: Gera-Lee Brookings Tabitha "2E91 2E91MS" CERT

Avô: R N R Payoff Brookings ET \*TM QS  
Avô: Gera-Lee Dynasty Torry "2E90" CERT

Bisavô: Hilltop Acres En Dynasty ET\*TM  
Bisavô: Gera-Lee Pride Thickly "4E90 4E90MS"



Tia: Voelkers Brook Cara

BSUSA68181835 | WT MT DT | Nascimento: 13/12/2016  
Criador: Gerald Withers, New Plymouth, ID  
Beta-Casein: A1A2 GFI: 7.5%  
Kappa-Casein: AB Beta-Lactoglobulin: AB  
Haplótipos BH2T



PGA

CDCB - PRODUÇÃO (PTA)		ÍNDICES		CDCB - TIPO (PTA)	
Leite (lbs)   % Conf.	+874   80	GPPR	+127	TIPO   % Conf.	+0.2   73
Proteína (lbs)   %	+31   +0.01	Mérito Líquido (\$)	+486	Filhas   Rebanhos	4   2
Gordura (lbs)   %	+44   +0.03	Mérito Queijo (\$)	+492	Composto Úbere (JUI)	+0.64
Sólidos Totais (lbs)	+75	Mérito Pastejo (\$)	+494		
Filhas   Rebanhos	23   8	DWP (\$)	-		

APTIDÃO		CDCB - BEM ESTAR	
HHP(\$) <sup>TM</sup>	-	Mastite   %Conf.   F. <sup>95</sup>	-1.0   35   0
Concepção Touro   % Conf.   Obs.	-	Retenção de Placenta   %Conf.   F. <sup>95</sup>	+0.1   28   0
Células Somáticas   % Conf.	2.83   71	Desloc. de Abomaso   %Conf.   F. <sup>95</sup>	+0.0   29   0
Vida Produtiva   % Conf.	+1.8   65	Febre do Leite   %Conf.   F. <sup>95</sup>	-0.2   24   0
Índice Prenhez das F. <sup>95</sup>   % Conf.	+0.0   63		

AGOSTO DE 2022 - CDCB - STA GENÔMICO		-2	-1	0	1	2	HTTP	
Estatura	Baixa						1.30	Alta
Caracterização Leiteira	Grossoiro						1.10	Angulosa
Força	Frágil						0.00	Forte
Largura de Garupa	Estreita						1.30	Larga
Ângulo de Garupa	Alta						2.80	Baixa
Pernas Traseiras V. Lateral	Retas						0.70	Curvas
Pernas Traseiras V. Trás	Fechadas						0.10	Paralelas
Ângulo do Casco	Baixo						0.00	Alto
Úbere Anterior, Inserção	Frouxo						0.70	Firme
Altura Úbere Posterior	Baixo						0.20	Alto
Largura Úbere Posterior	Estreito						1.40	Largo
Ligamento Central	Fraco						0.30	Forte
Profundidade de Úbere	Profundo						0.40	Raso
Colocação Tetos Anteriores	Abertos						0.40	Fechados
Comprimento de Tetos	Curtos						0.30	Compridos



007BS00909

# Bank It

LA RAINBOW BFLY BANK IT

Daredevil x Cadence x Bosphus

Bisavô: Pot Luck SB Butterfly ET "3E94 3E95MS"

Pai: Hilltop Acres B Daredevil ET  
Mãe: LA Rainbow Bfly Blondie "VG88 VG88MS"

Avô: Shiloh Brookings Cadence ET SS QS  
Avô: La Rainbow Bfly Brunette ETV "VG86 VG86MS"

Bisavô: Jobo Wonder Bosphus ET \*TM  
Bisavô: Pot Luck SB Butterfly ET "3E94 3E95MS"



Mãe: LA Rainbow Bfly Blondie "VG88 VG88MS"

BSS403129321136 | WT MT DT | Nascimento: 03/11/2017  
Criador: Brian Lammers, New Knoxville, OH  
Beta-Casein: A2A2 GFI: 8.9%  
Kappa-Casein: BB Beta-Lactoglobulin: AB  
Haplótipos BH2T



PGA

CDCB - PRODUÇÃO (PTA)		ÍNDICES		CDCB - TIPO (PTA)	
Leite (lbs)   % Conf.	+477   68	GPPR	+13	TIPO   % Conf.	+1.0   70
Proteína (lbs)   %	+20   +0.02	Mérito Líquido (\$)	+78	Filhas   Rebanhos	0   0
Gordura (lbs)   %	+16   -0.02	Mérito Queijo (\$)	+77	Composto Úbere (JUI)	+1.11
Sólidos Totais (lbs)	+36	Mérito Pastejo (\$)	+18		
Filhas   Rebanhos	0   0	DWP (\$)	-		

APTIDÃO		CDCB - BEM ESTAR	
HHP(\$) <sup>TM</sup>	-	Mastite   %Conf.   F. <sup>95</sup>	-0.1   31   0
Concepção Touro   % Conf.   Obs.	-0.9   61   412	Retenção de Placenta   %Conf.   F. <sup>95</sup>	+0.0   27   0
Células Somáticas   % Conf.	3.20   65	Desloc. de Abomaso   %Conf.   F. <sup>95</sup>	+0.1   25   0
Vida Produtiva   % Conf.	-0.8   61	Febre do Leite   %Conf.   F. <sup>95</sup>	-0.3   22   0
Índice Prenhez das F. <sup>95</sup>   % Conf.	-3.8   60		

AGOSTO DE 2022 - CDCB - STA GENÔMICO		-2	-1	0	1	2	HTTP	
Estatura	Baixa						1.10	Alta
Caracterização Leiteira	Grossoiro						1.50	Angulosa
Força	Frágil						0.10	Forte
Largura de Garupa	Estreita						0.50	Larga
Ângulo de Garupa	Alta						0.20	Baixa
Pernas Traseiras V. Lateral	Retas						0.40	Curvas
Pernas Traseiras V. Trás	Fechadas						0.30	Paralelas
Ângulo do Casco	Baixo						0.20	Alto
Úbere Anterior, Inserção	Frouxo						1.20	Firme
Altura Úbere Posterior	Baixo						1.50	Alto
Largura Úbere Posterior	Estreito						1.30	Largo
Ligamento Central	Fraco						0.70	Forte
Profundidade de Úbere	Profundo						0.30	Raso
Colocação Tetos Anteriores	Abertos						0.00	Fechados
Comprimento de Tetos	Curtos						0.80	Compridos





007BS00929

# Puma

HILLTOP ACRES TREK PUMA ETV

Trek x Cadence x Bush

Avó paterna: Cozy Nook Psli Treacherous ET "E90 E91MS"

Pai: Cozy Nook Carl Trek  
Mãe: Hilltop Acres Cad Paula "VG87"

Avô: Shiloh Brookings Cadence ET SS QS

Avô: Hilltop Acres Bush Denver "GP83"

Bisavô: Jobo Vigor Bush ET \*TM

Bisavô: Hilltop Acres ZZ Delta ET



Mãe: Hilltop Acres Cad Paula "VG87"

BS8403219824450 | WT MT DT | Nascimento: 02/06/2020

Criador: Dennis Mashek, Calmar, IA

Beta-Casein: A2A2 GFI: 8.1%

Kappa-Casein: BB Beta-Lactoglobulin: AB

Haplótipos BH2T



PGA

CDCB - PRODUÇÃO (PTA)		ÍNDICES		CDCB - TIPO (PTA)	
Leite (lbs)   % Conf.	+1.101   63	GPPR	+148	TIPO   % Conf.	+0.5   66
Proteína (lbs)   %	+38   +0.00	Mérito Líquido (\$)	+546	Filhas   Rebanhos	0   0
Gordura (lbs)   %	+36   -0.04	Mérito Queijo (\$)	+550	Composto Úbere (JUI)	+0.67
Sólidos Totais (lbs)	+74	Mérito Pastejo (\$)	+543		
Filhas   Rebanhos	0   0	DWP (\$)	-		

APTIDÃO		CDCB - BEM ESTAR	
HHP(\$) <sup>TM</sup>	-	Mastite   %Conf.   F. <sup>95</sup>	-0.2   25   0
Concepção Touro   % Conf.   Obs.	-	Retenção de Placenta   %Conf.   F. <sup>95</sup>	+0.0   23   0
Células Somáticas   % Conf.	2.92   60	Desloc. de Abomaso   %Conf.   F. <sup>95</sup>	+0.1   22   0
Vida Produtiva   % Conf.	+3.5   55	Febre do Leite   %Conf.   F. <sup>95</sup>	-0.1   21   0
Índice Prenhez das F. <sup>95</sup>   % Conf.	+0.8   53		

AGOSTO DE 2022 - CDCB - STA GENÔMICO		-2	-1	0	1	2	HTP
Estatura	Baixa						1.10 Alta
Caracterização Leiteira	Grossoiro						0.90 Angulosa
Força	Frágil						0.60 Forte
Largura de Garupa	Estreita						0.90 Larga
Ângulo de Garupa	Alta						0.70 Baixa
Pernas Traseiras V. Lateral	Retas						0.10 Curvas
Pernas Traseiras V. Trás	Fechadas						0.10 Paralelas
Ângulo do Casco	Baixo						0.20 Alto
Úbere Anterior, Inserção	Frouxo						0.50 Firme
Altura Úbere Posterior	Baixo						1.30 Alto
Largura Úbere Posterior	Estreito						0.50 Largo
Ligamento Central	Fraco						0.10 Forte
Profundidade de Úbere	Profundo						0.60 Raso
Colocação Tetos Anteriores	Abertos						0.70 Fechados
Comprimento de Tetos	Curtos						0.40 Compridos



007BS00914

# Skyhigh

LA RAINBOW BFLY SKYHIGH ET

Lucky Carl x Cadence x Durham

Avó materna: La Rainbow Bfly Delight ET "E91 E92MS"

Pai: Kulp-Terra Lucky Carl ET  
Mãe: LA Rainbow Bfly Skylight ET "VG88 E90MS"

Avô: Shiloh Brookings Cadence ETSS QS

Avô: La Rainbow Bfly Delight ET "E91 E92MS"

Bisavô: Hilltop Acres W Durham ET \*TM

Bisavô: La Rainbow Bfly Sunlight ETV "VG85 VG85MS"



BS8403200520213 | WT MT DT | Nascimento: 10/08/2018

Criador: Brian Lammers, New Knoxville, OH

Beta-Casein: A2A2 GFI: 8.1%

Kappa-Casein: BB Beta-Lactoglobulin: BB

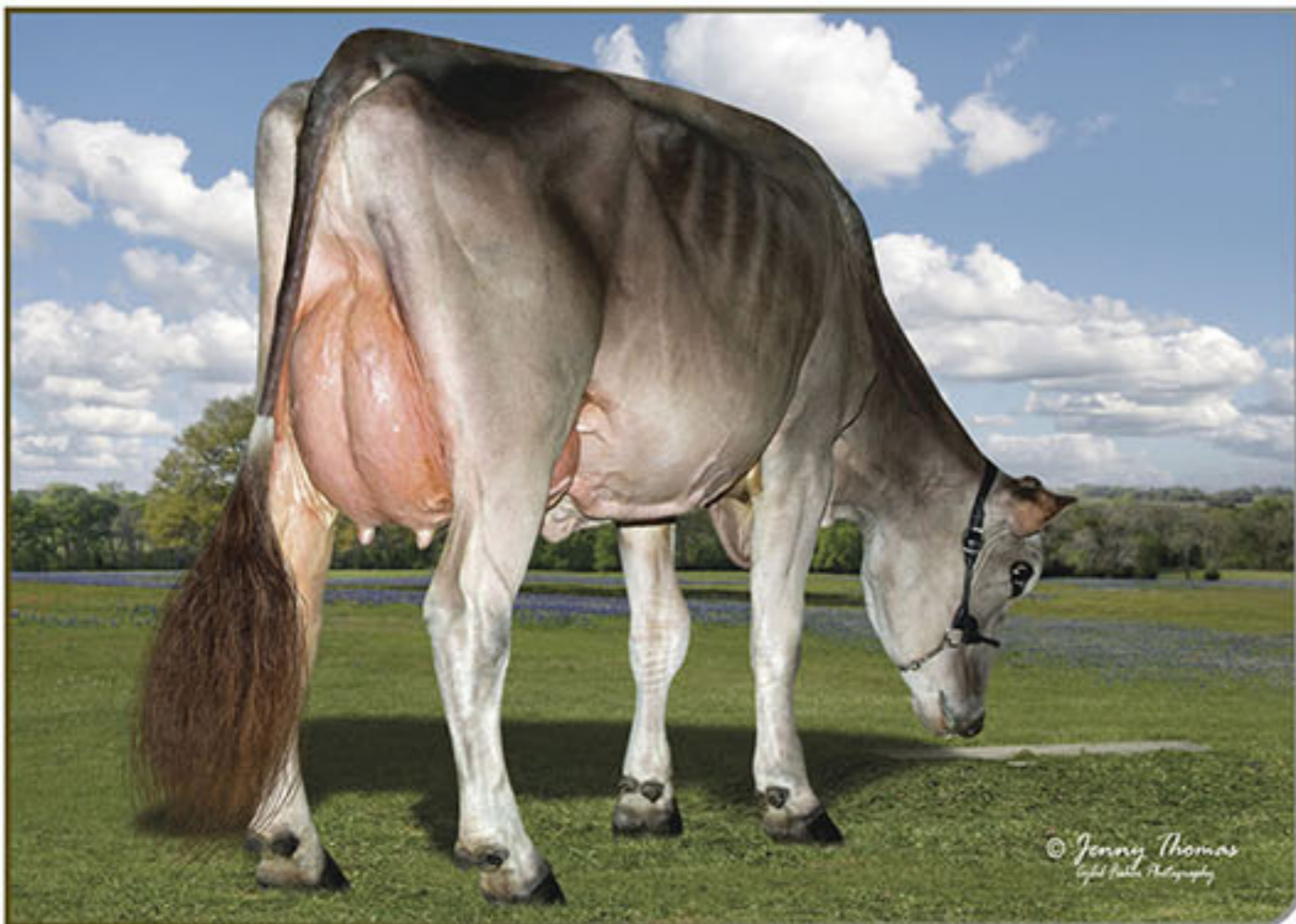
Haplótipos BH2T



CDCB - PRODUÇÃO (PTA)		ÍNDICES		CDCB - TIPO (PTA)	
Leite (lbs)   % Conf.	+1.138   66	GPPR	+115	TIPO   % Conf.	+0.6   68
Proteína (lbs)   %	+36   -0.01	Mérito Líquido (\$)	+346	Filhas   Rebanhos	0   0
Gordura (lbs)   %	+30   -0.07	Mérito Queijo (\$)	+351	Composto Úbere (JUI)	+0.55
Sólidos Totais (lbs)	+66	Mérito Pastejo (\$)	+336		
Filhas   Rebanhos	0   0	DWP (\$)	-		

APTIDÃO		CDCB - BEM ESTAR	
HHP(\$) <sup>TM</sup>	-	Mastite   %Conf.   F. <sup>95</sup>	-1.2   27   0
Concepção Touro   % Conf.   Obs.	+7.6   84   1.404	Retenção de Placenta   %Conf.   F. <sup>95</sup>	+0.1   24   0
Células Somáticas   % Conf.	2.82   62	Desloc. de Abomaso   %Conf.   F. <sup>95</sup>	+0.1   24   0
Vida Produtiva   % Conf.	+1.1   58	Febre do Leite   %Conf.   F. <sup>95</sup>	-0.2   21   0
Índice Prenhez das F. <sup>95</sup>   % Conf.	-0.2   56		

AGOSTO DE 2022 - CDCB - STA GENÔMICO		-2	-1	0	1	2	HTP
Estatura	Baixa						1.20 Alta
Caracterização Leiteira	Grossoiro						0.80 Angulosa
Força	Frágil						0.10 Forte
Largura de Garupa	Estreita						0.00 Larga
Ângulo de Garupa	Alta						1.40 Baixa
Pernas Traseiras V. Lateral	Retas						0.60 Curvas
Pernas Traseiras V. Trás	Fechadas						0.10 Paralelas
Ângulo do Casco	Baixo						0.30 Alto
Úbere Anterior, Inserção	Frouxo						0.40 Firme
Altura Úbere Posterior	Baixo						1.00 Alto
Largura Úbere Posterior	Estreito						1.00 Largo
Ligamento Central	Fraco						0.30 Forte
Profundidade de Úbere	Profundo						0.10 Raso
Colocação Tetos Anteriores	Abertos						0.40 Fechados
Comprimento de Tetos	Curtos						0.40 Compridos



Mãe: LA Rainbow Bfly Skylight ET "VG88 E90MS"



# DadoSS:

## A GESTÃO DA FAZENDA NAS SUAS MÃOS

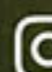
COM OU SEM SINAL VOCÊ  
POR DENTRO DE TUDO

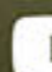


MAIS INFORMAÇÕES COM UM CONSULTOR GENÉTICO DA SELECT SIRES


**SELECT SIRES DO BRASIL** [www.selectsires.com.br](http://www.selectsires.com.br)

Rua São Nicolau, 230-Pavilhão 6B | Bairro Stª Maria Goretti - cep 91030-230 | Porto Alegre-RS | Fone: 55 51 3222.9688

 @selectsiresdobrasil

 selectsiresbrasil

 selectsiresdobrasil

 selectsiresdobrasil





O Mais preciso sistema de monitoramento do comportamento animal do mundo.



Monitoramento e alertas de Fertilidade



Nutrição



Doenças



Estresse Térmico (temperatura do animal)



 [selectsiresbrasil](#)

 [selectsiresdobrasil](#)

 [selectsiresbrasil](#)

 [selectsires.com.br](#)



# Interpretação das Provas



## PRODUÇÃO

- **1.\*\* LEITE, PROTÉINA E GORDURA:** Mensura a capacidade de produção, em libras e/ou percentual, em relação a base ou a outro animal.
- **2.\*\* SÓLIDOS TOTAIS:** É a soma da produção de gordura e proteína.
- **3.\*\* %CONF:** É a confiabilidade da informação, quanto mais filhas avaliadas maior será a confiabilidade.
- **4.\*\* FILHAS:** Referente ao número de filhas avaliadas para a característica em questão.
- **5.\*\* REBANHOS:** Referente ao número de rebanho aonde essas filhas foram avaliadas.

## ÍNDICES

- **6.\*\* GJPI:** Índice de performance do Jersey, é um complexo aonde estão inseridas diversas características entre produção, tipo, saúde e fertilidade.
- **7.\*\* MÉRITO LÍQUIDO:** É a expectativa de lucro que o animal vai deixar na propriedade ao longo da vida, expresso em dólar.
- **8.\*\* DWP\$:** Índice desenvolvido pela ZOETIS, estima o lucro que o animal vai deixar na fazenda com base em dados de produção, saúde, tipo, fertilidade e novos dados chamados de Wellnes ou Bem-estar.

## TIPO

- **9.\*\* TIPO e COMP. ÚBERE.** Essa é a expectativa da diferença da pontuação final das filhas desses touros.

CDCB - PRODUÇÃO (PTA)		ÍNDICES		CDCB - TIPO (PTA)				
1	Leite (lbs)   % Conf.:	+341   98	6	GJPI™	+38	9	TIPO   % Conf.	+0,3   94
	Proteína (lbs)   %	+21   +0.04	7	Mérito Líquido <sup>(S)</sup>	+126		Filhas   Rebanhos	123   41
2/3	Gordura (lbs)   %	+18   +0.01		Mérito Queijo <sup>(S)</sup>	+142		Composto Úbere (JUI)	+4,9
4	Sólidos Totais (lbs)	+39	8	Mérito Pastejo <sup>(S)</sup>	+108			
5	Filhas   Rebanhos	342   60		DWP <sup>(S)</sup>	-			

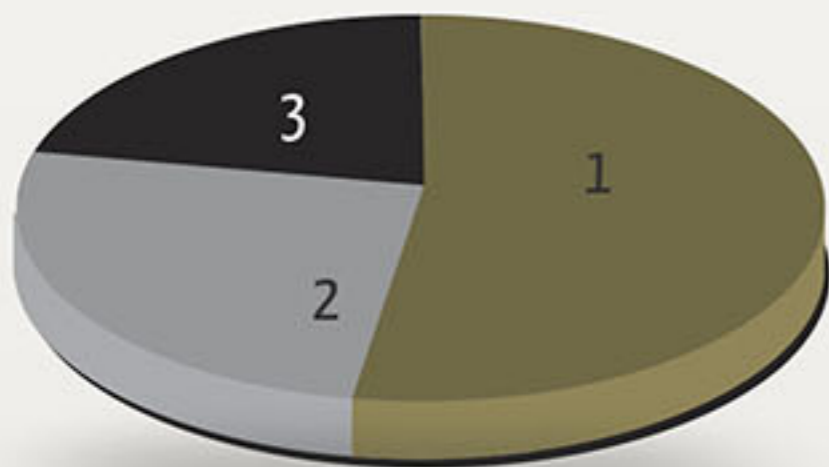
  

APTIDÃO		CDCB - BEM ESTAR		
13	Concepção Touro   % Conf.   Obs.	-	Mastite   % Conf.   Obs	-1,3   82   123
14	Células Somáticas   % Conf.	3,03   96	Retenção de Placenta   % Conf.   Obs	+0,1   50   27
15	Vida Produtiva   % Conf.	+0,7   92	Deslocamento Abomasal % Conf.   Obs	-0,2   47   15
16	Índice de Prenhez das F <sup>as</sup> % Conf.	-0,2   90	Febre do Leite   % Conf.   Obs	-0,1   56   95

AGOSTO DE 2022 - CDCB - STA GENÔMICO		-2	-1	0	1	2	HTTP	
Estatura	Baixa						2.20	Alta
Força	Frágil						0.40	Forte
Caracterização Leiteira	Grosseiro						1.30	Angulosa
Ângulo de Garupa	Alta						0.60	Baixa
Largura de Garupa	Estreita						0.70	Larga
Pernas Traseiras V. Lateral	Retas						0.20	Curvas
Ângulo de Casco	Baixo						0.50	Alto
Úbere Anterior, Inserção	Frouxo						1.20	Firme
Altura Úbere Posterior	Baixo						1.50	Alto
Largura Úbere Posterior	Estreito						0.50	Largo
Ligamento Central	Fraco						0.50	Forte
Profundidade de Úbere	Profundo						1.20	Raso
Colocação Tetos Anteriores	Abertos						0.10	Fechados
Comprimento de Tetos	Curtos						0.80	Compridos
Tetos Posteriores V. Lateral	Abertos						0.30	Fechados
Tetos Posteriores V. Tras.	Para Frente						0.40	Para Trás

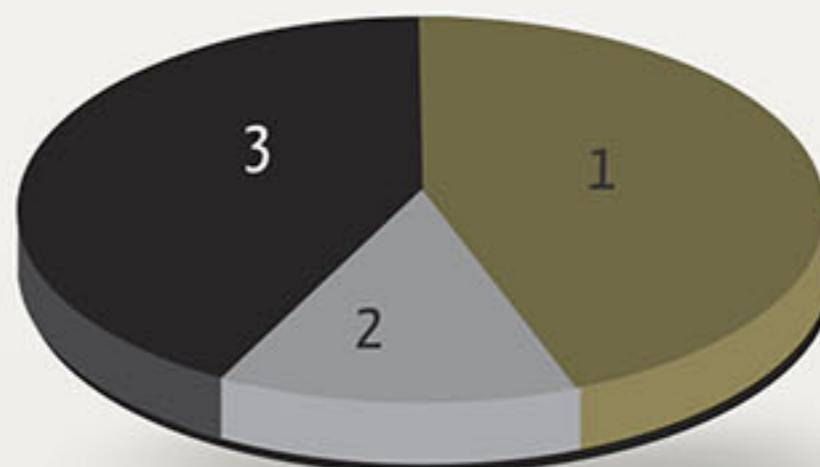
Habilidade de Transmissão Padronizada (STA). Essa é uma escala padronizada e mostra como as características do touro estão distribuídas entre a população e quais são mais extremas e quais são medianas.

## COMPOSIÇÃO DOS ÍNDICES



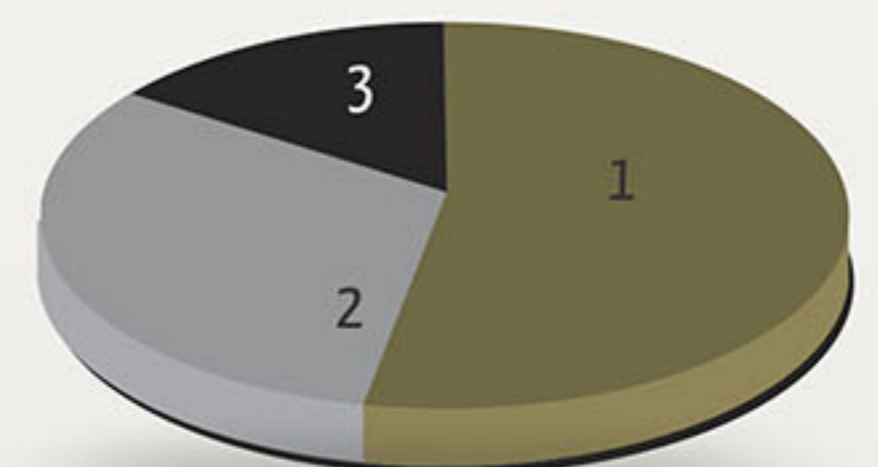
### JPI

1. Produção 52%
2. Saúde e Fertilidade 27%
3. Conformação 20%



### MÉRITO LÍQUIDO

1. Produção 45%
2. Tipo 15%
3. Saúde e Fertilidade 40%



### MÉRITO QUEIJO

1. Produção 52%
2. Saúde e Fertilidade 35%
3. Conformação 13%







**SELECT SIRES DO BRASIL**

Rua São Nicolau, 230 - pavilhão 6B | Bairro Stª Maria Goretti | cep 91030-230  
Porto Alegre - RS | Fone: 55 51 3222.9688

[www.selectsires.com.br](http://www.selectsires.com.br)



@selectsiresdobrasil



selectsiresbrasil



selectsiresdobrasil



selectsiresdobrasil