



Jersey e Pardo Suíço

CATÁLOGO - ATUALIZAÇÃO ABRIL 2023

PROVADOS

ORDENADOS POR CÓDIGO

JERSEY

007JE1332	Reno	12	007JE1657	Miami	10
007JE1387	Miwuk	11	007JE1684	JX Amsterdam {6}	7
007JE1463	JX Cadet {5}	7	007JE1716	JX Succession {6}	14
007JE1474	Salsa-P	12	007JE1781	Plymouth	11
007JE1485	Manziel	10	007JE1786	JX Cardiff {4}	17
007JE1490	Greg	9	007JE1787	Caliban	8
007JE1507	Signal	13	007JE5004	Chrome	6
007JE1547	Diego	9	007JE5032	Victorious	17
007JE1549	JX Wave {3}	16	007JE5041	JX Triumph {5}	15
007JE1561	JX Thomas {5}	15	007JE5042	JX Tyrant {5}	16
007JE1606	JX Shock {5}	13	007JE5052	Closer	8
007JE1609	Spencer	14			

ORDENADOS POR CÓDIGO

PARDO SUÍÇO

007BS897	Beacon	29
007BS903	Ty Twin	30
007BS907	Standout	30

GENÔMICOS

ORDENADOS POR CÓDIGO

JERSEY

007JE1709	Jx Della {5}	21	007JE1942	Gila Monster	22
007JE1813	JX Moe {4}	26	007JE1980	Kamakazi	23
007JE1816	Tucker {6}	18	007JE2079	Hoppy	23
007JE1822	Fringe	21	009JE1925	JX Leche {4}	25
007JE1831	Ensign	20	009JE1934	JX Rencher {6}	26
007JE1862	Kimber	24	250JE1793	Candyman	20
007JE1874	Mccomb	25	250JE1834	Sturgis	27
007JE1880	Stearns	27	250JE1852	Ladson	24
007JE1901	JX Aspires {5}-P	19	507JE2004	Beach-P	19
007JE1939	Graduate	22			

ORDENADOS POR CÓDIGO

PARDO SUÍÇO

009BS929	Puma	31
----------	------	----

PROVADOS

ORDENADOS POR NOME

JERSEY

007JE1787	Caliban	8	007JE5042	JX Tyrant {5}	16
007JE5004	Chrome	6	007JE1549	JX Wave {3}	16
007JE5052	Closer	8	007JE1485	Manziel	10
007JE1547	Diego	9	007JE1657	Miami	10
007JE1490	Greg	9	007JE1387	Miwuk	11
007JE1684	JX Amsterdam {6}	7	007JE1781	Plymouth	11
007JE1463	JX Cadet {5}	7	007JE1332	Reno	12
007JE1786	JX Cardiff {4}	17	007JE1474	Salsa-P	12
007JE1606	JX Shock {5}	13	007JE1507	Signal	13
007JE1716	JX Succession {6}	14	007JE1609	Spencer	14
007JE1561	JX Thomas {5}	15	007JE5032	Victorious	17
007JE5041	JX Triumph {5}	15			

ORDENADOS POR NOME

PARDO SUÍÇO

007BS897	Beacon	29
007BS907	Standout	30
007BS903	Ty Twin	30

GENÔMICOS

ORDENADOS POR NOME

JERSEY

507JE2004	Beach-P	19	007JE1813	JX Moe {4}	26
250JE1793	Candyman	20	009JE1934	JX Rencher {6}	26
007JE1831	Ensign	20	007JE1980	Kamakazi	23
007JE1822	Fringe	21	007JE1862	Kimber	24
007JE1942	Gila Monster	22	250JE1852	Ladson	24
007JE1939	Graduate	22	007JE1874	Mccomb	25
007JE2079	Hoppy	23	007JE1880	Stearns	27
007JE1901	JX Aspires {5}-P	19	250JE1834	Sturgis	27
007JE1709	Jx Della {5}	21	007JE1816	Tucker {6}	18
009JE1925	JX Leche {4}	25			

ORDENADOS POR NOME

PARDO SUÍÇO

009BS929	Puma	31
----------	------	----



Nossa História e Nosso Compromisso com a Pecuária Brasileira.

A Select Sires Inc., com sede em Plain City, Ohio, USA, é a maior cooperativa global de Inseminação Artificial. Como líder do setor, temos o compromisso de superar as expectativas dos nossos clientes com sêmen de alta fertilidade, excelência no atendimento e com programas para fornecer a melhor genética bovina do mundo.

A história da Select Sires Inc. começou em 1965, quando quatro cooperativas de inseminação artificial se uniram formalmente e consolidaram suas instalações de produção. Com o passar dos anos, a empresa se expandiu pelo mundo e hoje atua em mais de 150 países através da World Wide Sires LTD.

A Select Sires do Brasil, por sua vez, foi fundada no dia 1º de janeiro de 2011, após a aquisição da SEMEIA, tradicional distribuidora de sêmen que desde a década de 70 representava a genética da Select Sires Inc. no país. A partir desta aquisição, o Brasil passou a ser o primeiro investimento da Select Sires fora da América do Norte.

Para aumentar a produtividade e a lucratividade dos produtores de leite e carne bovina, a Select Sires do Brasil está comprometida em ser a principal fornecedora de genética superior e altamente fértil, acompanhada de produtos e programas eficazes aos seus clientes. Para isso, nos últimos anos a empresa ampliou sua equipe técnica e de consultores genéticos para atuar e aprimorar suas ações em todas as regiões do território brasileiro.

Entre os principais touros do ranking mundial, a Select Sires domina nas raças Holandesa, Angus e Jersey. Isso comprova o propósito da empresa em servir seus clientes com o que há de melhor em genética. Para seguir e aprimorar este propósito, a empresa foi pioneira em importar para o Brasil, em 2017, touros holandeses vivos para o programa ART. Estes touros já ultrapassaram a marca de 1 milhão de doses vendidas, agregando ainda as raças Jersey e Brangus.

No Brasil, a raça jersey tem grande tradição e muita qualidade. A Select Sires tem orgulho de fazer parte dessa história, pois contribuiu ao longo dos anos com genética de alta qualidade, touros selecionados nos melhores criatórios dos EUA espalharam pelo Brasil produção, saúde, conformação e fertilidade.

Ao longo das páginas a seguir, compartilhamos com você como entregamos mais fertilidade, mais genética de ponta e, finalmente, mais lucratividade para você, sua família e sua operação pecuária. Temos a excelência em serviços e programas, somos comprometidos com a qualidade de nossas ações no relacionamento com nossos clientes e com o desenvolvimento do nosso país contribuindo com a evolução genética da pecuária brasileira.



Somos a Select Sires do Brasil

GFORCE™

É a elite dos touros jovens, aonde a avaliação é feita através da combinação entre dados genômicos e dados tradicionais de pedigree. Essa avaliação aumenta a confiabilidade da previsão genética desses touros antes mesmo de suas filhas nascerem.

FEEDPRO®

Esse selo é para animais que otimizam o aumento da produção com tamanho corporal moderado, sem perder escore corporal e fertilidade das filhas. Os touros FeedPro são um grupo seletivo que possuem baixo custo de manutenção com altos índices de saúde e fertilidade.

GRAZINGPRO®

Os touros GrazingPRO são selecionados para aumentar a lucratividade em sistemas de pastejo, imprimindo maior longevidade, melhor mobilidade, estatura moderada e produção de sólidos sem prejudicar a fertilidade das filhas (DPR) e a CCS.

ELITESEXEDFERTILITY™

Esse é o ícone que recebem os touros com melhor desempenho no sêmen sexado 2M ou 4M. Esses touros podem aumentar a taxa de concepção, otimizando o retorno do investimento.

gender SELECTED™ Sexed ULTRA PLUS™

Procure por este selo para encontrar touros com sêmen sexado 4M disponível, esse sêmen tem 4 milhões de espermatozoides por palheta. Todo o sêmen genderSELECTED é processado pela tecnologia SexedUltraPlus.

SHOWCASE™

Esse seletivo grupo de touros é para quem busca fazer as próximas campeãs de pista ou incrementar estilo ao rebanho. Showcase é o selo dado a touros altos para tipo ou que tenham em seu pedigree animais vencedores nas pistas.

MASTITIS RESISTANTPRO

Touros que se destacam em vários indicadores de resistência à mastite proporcionam melhoramento genético para essa característica no rebanho. A designação Mastitis ResistantPRO combina as avaliações de Resistência à Mastite e de Contagem de Células Somáticas (CCS) do CDCB e as avaliações genômicas de Resistência à Mastite da Zoetis.

GFORCE™+

A linha GForce+ inclui a elite da raça associada a um alto controle de qualidade do sêmen e alta taxa de concepção do touro (SCR). Os touros desse grupo além de um alto mérito genético possuem dados reais de facilidade de parto.

ROBOTPRO®

A Select Sires tem identificado touros que transmitem características favoráveis para sistemas robotizados. Os touros RobotPRO são selecionados com foco em qualidade de leite, saúde de úbere, morfologia de úbere, velocidade de ordenha e temperamento. As filhas destes touros terão um melhor desempenho nesse sistema de ordenha robotizado.

FERTILITYPRO®

Esse é o carimbo que recebem os touros com alta fertilidade no sêmen e promovem uma melhora na taxa de Prenhez das fazendas. O FertilityPRO é validado por exames laboratoriais, taxa de concepção do touro (SCR) e um rigoroso controle de qualidade.

gender SELECTED™ Sexed ULTRA PLUS™

Procure por este selo para encontrar touros com sêmen sexado disponível. Todo o sêmen genderSELECTED é processado pela tecnologia SexedUltraPlus.

progeny proven

Se você gosta de utilizar touros com alta confiabilidade em seu rebanho, esse é o selo que você procura. Progeny Proven são touros provados com dados coletados do desempenho das filhas.

N-GEN™

O NxGen é um programa, uma associação, desenvolvida e utilizada pela Select Sires para acelerar a distribuição da genética elite mundial e proteger os investimentos da SS, mantendo a genética TOP nas mãos dos nossos parceiros.

ART

O ART (Avanço, Reprodução e Tecnologia), é o programa de importação de touros vivos dos Estados Unidos. Os animais passam por um rigoroso processo de seleção da Select Sires onde são utilizados os melhores touros e fêmeas para fazer as próximas gerações. O ART visa reduzir do intervalo entre as gerações no mercado brasileiro.



Jersey



River Valley Cece Chrome

007JE5004

CHROME

RIVER VALLEY CECE CHROME-ET

Critic X Celebrity X Lyon Y178

Pai: Schultz Legal Critic-P
Mãe: Lyon Celebrity Cece-ET (E-91%)

Avô: Galaxies Celebrity-ET
Avó: Lyon Character (E-94%)

Bisavô: Lyon Y178
Bisavó: Lyon Perimeter Cassette (E-90%)

JE8403012423929 BBR 100 | Nascimento: 06/04/2013

aAa: 342 | DMS: 234

Criador: River Valley Farm, Tremont, IL

Beta.Casein: A2A2 | GFI: 9.3%

Kappa.Casein: BB | Beta-Lactoglobulin: AA

Haplótipos: JNSC JH1F



CDCB - PRODUÇÃO (PTA)		ÍNDICES		CDCB - TIPO (PTA)	
Leite (lbs) % Conf.:	+569 99	GJPI:	+75	Tipo % Conf.:	+1.9 99
Proteína (lbs) %:	+18 -0.01	Mérito Líquido (\$)	+311	Filhos Rebanhos:	9.342 901
Gordura (lbs) %:	+33 +0.02	Mérito Queijo (\$)	+314	Composto de Úbere (JUI™)	+14.7
Sólidos Totais (lbs) %:	+51	Mérito Pastejo (\$)	+302		
Filhas Rebanhos:	22.256 1.982	DWP (\$)	+237		

APTIDÃO		CDCB - BEM ESTAR	
HHP (\$) TM	+332	Mastite % Conf. Filhos:	-0.3 98 4.274
Concepção Touro % Conf. Obs.:	+0.0 99 14.701	Retenção de Placenta % Conf. Filhos:	-0.1 93 2.836
Células Somáticas % Conf.:	2.88 99	Deslocamento Abomaso % Conf. Filhos:	+0.0 90 1.525
Vida Produtiva % Conf.:	+1.7 99	Febre do Leite % Conf. Filhos:	-0.1 93 4.131
Índice Prenhes das Filhas % Conf.:	-0.5 99		

ABRIL DE 2023 - CDCB - STA GENÔMICO		-2	-1	0	1	2	HTP	
Estatura	Baixa						0.80	Alta
Força	Frágil						-0.90	Forte
Caracterização Leiteira	Grossoiro						1.80	Angulosa
Ângulo de Garupa	Alta						-0.40	Baixa
Largura de Garupa	Estreita						0.20	Larga
Pernas Traseiras V. Lateral	Retas						0.70	Curvas
Ângulo de Casco	Baixo						-0.10	Alto
Úbere Anterior, Inserção	Frouxo						1.80	Firme
Altura Úbere Posterior	Baixo						1.70	Alto
Largura Úbere Posterior	Estreito						1.90	Largo
Ligamento Central	Fraco						1.90	Forte
Profundidade de Úbere	Profundo						1.30	Raso
Colocação Tetos Anteriores	Abertos						2.50	Fechados
Comprimento de Tetos	Curtos						0.10	Compridos
Tetos Posteriores V. Tras	Abertos						2.20	Fechados
Tetos Posteriores V. Lateral	Para Frente						1.40	Para Trás

PGA-



Filha: Paulo Bro Chrome Polly 2061



007JE1684

JX AMSTERDAM {6}

JX FOREST GLEN AMSTERDAM {6}-ET

Got Maid {5} X Pilgrim X Critic-P

Mãe: Forest Glen Pilgrim Amelia

Pai: JX Sunset Canyon Got Maid {5}-ET
Mãe: Forest Glen Pilgrim Amelia (VG-80%)

Avô: Cal-Mart Medalist Pilgrim
Avó: Forest Glen Critic Amelia (VG-84%)

Bisavô: Schultz Legal Critic-P
Bisavó: Forest Glen Abes Amelia (VG-88%)



Filha: Ahlem Amsterdam Dilly 57395

JEUSA67650245 BBR 100 | Nascimento: 26/06/2017

aAa: 351 | DMS: 135

Criador: Dan Bansen, Dayton, OR

Beta.Casein: A1A2 | GF: 8.0%

Kappa.Casein: BB | Beta,Lactoglobulin: AA

Haplótipos: JH1F JNSF



PG&A

CDCB - PRODUÇÃO (PTA)		ÍNDICES		CDCB - TIPO (PTA)	
Leite (lbs) % Conf.:	+1.995 99	GJPI:	+106	Tipo % Conf.:	+1.2 98
Proteína (lbs) %:	+68 -0.02	Mérito Líquido (\$)	+529	Filhos Rebanhos:	509 32
Gordura (lbs) %:	+27 -0.30	Mérito Queijo (\$)	+535	Composto de Úbere (JUI™)	+2.3
Sólidos Totais (lbs) %:	+95	Mérito Pastejo (\$)	+425		
Filhas Rebanhos:	1.685 69	DWP (\$)	+555		

APTIDÃO		CDCB - BEM ESTAR	
HHP (\$) TM	+462	Mastite % Conf. Filhos:	-3.1 75 137
Concepção Touro % Conf. Obs.:	-2.1 91 637	Retenção de Placenta % Conf. Filhos:	-0.1 68 459
Células Somáticas % Conf.:	2.92 98	Deslocamento Abomoso % Conf. Filhos:	+0.1 57 212
Vida Produtiva % Conf.:	+3.5 85	Febre do Leite % Conf. Filhos:	+0.1 67 729
Índice Prenhes das Filhas % Conf.:	-2.1 91		

ABRIL DE 2023 - CDCB - STA GENÔMICO		-2	-1	0	1	2	HTPP	
Estatura	Baixa						-0.10	Alta
Força	Frágil						1.10	Forte
Caracterização Leiteira	Grossoeiro						1.10	Angulosa
Ângulo de Garupa	Alta						0.20	Baixa
Largura de Garupa	Estreita						0.10	Larga
Pernas Traseiras V. Lateral	Retas						-0.70	Curvas
Ângulo de Casco	Baixo						1.30	Alto
Úbere Anterior, Inserção	Frouxo						1.20	Firme
Altura Úbere Posterior	Baixo						-0.20	Alto
Largura Úbere Posterior	Estreito						-0.30	Largo
Ligamento Central	Fraço						1.00	Forte
Profundidade de Úbere	Profundo						0.40	Raso
Colocação Tetos Anteriores	Abertos						1.60	Fechados
Comprimento de Tetos	Curtos						0.30	Compridos
Tetos Posteriores V. Tras	Abertos						1.40	Fechados
Tetos Posteriores V. Lateral	Para Frente						-0.50	Para Trás



007JE1463

JX CADET {5}

JX KJF JAMMER CADET {5}-ET

Jammer {4} x Zuma x Tbone A364

Irmã: Ahlem Jammer rCharm4 4640 {5}

Pai: JX Den-Kel Hendrix Jammer {4}-ET
Mãe: Kjf Zuma 185 4205

Avô: DJ Zuma
Avó: Windy Acres Tbone Cait (E-92%)

Bisavô: Richies Jace Tbone A364
Bisavó: Windy Acres Jimmie Cleo (E-91%)



Irmã: Rive rValley Jammer Lacy 1031 {5}

JEUSA67364418 BBR 100 | Nascimento: 06/06/2014

aAa: N/A | DMS: N/A

Criador: Kenny Farms, Enon Valley, PA

Beta.Casein: A1A2 | GF: 6.1%

Kappa.Casein: BB | Beta,Lactoglobulin: BB

Haplótipos: JH1F JNSF



PG&A

CDCB - PRODUÇÃO (PTA)		ÍNDICES		CDCB - TIPO (PTA)	
Leite (lbs) % Conf.:	+508 93	GJPI:	+42	Tipo % Conf.:	+0.3 89
Proteína (lbs) %:	+4 -0.07	Mérito Líquido (\$)	+236	Filhos Rebanhos:	44 22
Gordura (lbs) %:	+22 -0.01	Mérito Queijo (\$)	+231	Composto de Úbere (JUI™)	+7.3
Sólidos Totais (lbs) %:	+26	Mérito Pastejo (\$)	+205		
Filhas Rebanhos:	74 34	DWP (\$)	+399		

APTIDÃO		CDCB - BEM ESTAR	
HHP (\$) TM	+192	Mastite % Conf. Filhos:	+0.3 66 20
Concepção Touro % Conf. Obs.:	-0.4 81 60	Retenção de Placenta % Conf. Filhos:	+0.3 42 9
Células Somáticas % Conf.:	2.91 88	Deslocamento Abomoso % Conf. Filhos:	-0.2 37 5
Vida Produtiva % Conf.:	+1.8 84	Febre do Leite % Conf. Filhos:	+0.1 39 6
Índice Prenhes das Filhas % Conf.:	-0.7 80		

ABRIL DE 2023 - CDCB - STA GENÔMICO		-2	-1	0	1	2	HTPP	
Estatura	Baixa						-1.30	Alta
Força	Frágil						-0.40	Forte
Caracterização Leiteira	Grossoeiro						0.40	Angulosa
Ângulo de Garupa	Alta						0.00	Baixa
Largura de Garupa	Estreita						-0.10	Larga
Pernas Traseiras V. Lateral	Retas						0.40	Curvas
Ângulo de Casco	Baixo						0.50	Alto
Úbere Anterior, Inserção	Frouxo						0.70	Firme
Altura Úbere Posterior	Baixo						0.90	Alto
Largura Úbere Posterior	Estreito						0.50	Largo
Ligamento Central	Fraço						0.40	Forte
Profundidade de Úbere	Profundo						1.20	Raso
Colocação Tetos Anteriores	Abertos						0.40	Fechados
Comprimento de Tetos	Curtos						-1.00	Compridos
Tetos Posteriores V. Tras	Abertos						0.90	Fechados
Tetos Posteriores V. Lateral	Para Frente						-0.20	Para Trás



007JE1787

CALIBAN

PRIMUS VICEROY CALIBAN-ET

Viceroy X Lemonhead X Pharoah 21795

Filha: Goff S-5-1 Caliban 59220

Pai: Cdf Viceroy-ET
Mãe: River Valley Lemonhead Carnival-ET

Avô: Steinhauers Samson Lemonhead
Avó: Goff Pharoah Circus Act-ET (E-90%)

Bisavô: Ahlem Headline Pharoah 21795
Bisavó: Goff Valentino 9595 (VG-84%)



JE8403006436062 BBR 100 | Nascimento: 20/09/2018
 aAa: 342 | DMS: 234,123
 Criador: Jerseyland Sires, Turlock, CA
 Beta-Casein: A2A2 | GFI: 9.2%
 Kappa-Casein: BB | Beta,Lactoglobulin: AA
 Haplótipos: JH1F JNSF



PGA-

CDCB - PRODUÇÃO (PTA)		ÍNDICES		CDCB - TIPO (PTA)	
Leite (lbs) % Conf.:	+695 99	GJPI:	+127	Tipo % Conf.:	+0.9 94
Proteína (lbs) %:	+35 +0.04	Mérito Líquido (\$)	+500	Filhos Rebanhos:	122 25
Gordura (lbs) %:	+40 +0.03	Mérito Queijo (\$)	+510	Composto de Úbere (JUI™)	+9.0
Sólidos Totais (lbs) %:	+75	Mérito Pastejo (\$)	+478		
Filhas Rebanhos:	1.021 70	DWP (\$)	+730		



Filha: Victory Caliban Daughter Group

APTIDÃO		CDCB - BEM ESTAR	
HHP (\$) TM	+637	Mastite % Conf. Filhos:	-2.1 67 13
Concepção Touro % Conf. Obs.:	+3.1 85 144	Retenção de Placenta % Conf. Filhos:	-0.6 70 481
Células Somáticas % Conf.:	2.88 96	Deslocamento Abomoso % Conf. Filhos:	+0.1 52 79
Vida Produtiva % Conf.:	+4.5 86	Febre do Leite % Conf. Filhos:	+0.2 63 462
Índice Prenhes das Filhas % Conf.:	+1.6 85		

ABRIL DE 2023 - CDCB - STA GENÔMICO		-2	-1	0	1	2	HTTP	
Estatura	Baixa						1.90	Alta
Força	Fragil						0.20	Forte
Caracterização Leiteira	Grossoiro						0.00	Angulosa
Ângulo de Garupa	Alta						1.00	Baixa
Largura de Garupa	Estreita						1.00	Larga
Pernas Traseiras V. Lateral	Retas						0.50	Curvas
Ângulo de Casco	Baixo						0.40	Alto
Úbere Anterior, Inserção	Frouxo						2.20	Firme
Altura Úbere Posterior	Baixo						1.50	Alto
Largura Úbere Posterior	Estreito						-0.80	Largo
Ligamento Central	Fraço						-0.90	Forte
Profundidade de Úbere	Profundo						2.20	Raso
Colocação Tetos Anteriores	Abertos						-0.60	Fechados
Comprimento de Tetos	Curtos						0.90	Compridos
Tetos Posteriores V. Tras	Abertos						-1.40	Fechados
Tetos Posteriores V. Lateral	Para Frente						-0.40	Para Trás



007JE5052

CLOSER

RIVER VALLEY CIRCUS CLOSER-ET

Man X Pharoah 21795 X Valentino

Mãe: Goff Pharoah Circus Act-E

Pai: Dp Iron Man-ET
Mãe: Goff Pharoah Circus Act-ET (E-90%)

Avô: Ahlem Headline Pharoah 21795
Avó: Goff Valentino 9595 (VG-84%)

Bisavô: All Lynns Louie Valentino-ET
Bisavó: Goff Action Charlotte (E-90%)



JEU5A75341010 BBR 100 | Nascimento: 25/10/2015
 aAa: 435216 | DMS: 234,345
 Criador: River Valley Farm, Tremont, IL
 Beta-Casein: A2A2 | GFI: 7.5%
 Kappa-Casein: BB | Beta,Lactoglobulin: AB
 Haplótipos: JH1F JNSF



PGA-

CDCB - PRODUÇÃO (PTA)		ÍNDICES		CDCB - TIPO (PTA)	
Leite (lbs) % Conf.:	+438 98	GJPI:	+89	Tipo % Conf.:	+0.7 92
Proteína (lbs) %:	+17 +0.00	Mérito Líquido (\$)	+342	Filhos Rebanhos:	94 29
Gordura (lbs) %:	+14 -0.03	Mérito Queijo (\$)	+348	Composto de Úbere (JUI™)	+4.1
Sólidos Totais (lbs) %:	+31	Mérito Pastejo (\$)	+383		
Filhas Rebanhos:	571 67	DWP (\$)	+543		



Filha: Goff S-5-1 Closer 58975

APTIDÃO		CDCB - BEM ESTAR	
HHP (\$) TM	+449	Mastite % Conf. Filhos:	+0.0 65 21
Concepção Touro % Conf. Obs.:	+3.4 84 148	Retenção de Placenta % Conf. Filhos:	-0.1 50 96
Células Somáticas % Conf.:	2.83 95	Deslocamento Abomoso % Conf. Filhos:	+0.2 43 56
Vida Produtiva % Conf.:	+3.2 86	Febre do Leite % Conf. Filhos:	+0.1 47 127
Índice Prenhes das Filhas % Conf.:	+3.3 84		

ABRIL DE 2023 - CDCB - STA GENÔMICO		-2	-1	0	1	2	HTTP	
Estatura	Baixa						0.00	Alta
Força	Fragil						-0.30	Forte
Caracterização Leiteira	Grossoiro						0.30	Angulosa
Ângulo de Garupa	Alta						-1.00	Baixa
Largura de Garupa	Estreita						0.30	Larga
Pernas Traseiras V. Lateral	Retas						0.20	Curvas
Ângulo de Casco	Baixo						0.00	Alto
Úbere Anterior, Inserção	Frouxo						1.10	Firme
Altura Úbere Posterior	Baixo						0.50	Alto
Largura Úbere Posterior	Estreito						-0.60	Largo
Ligamento Central	Fraço						0.50	Forte
Profundidade de Úbere	Profundo						1.00	Raso
Colocação Tetos Anteriores	Abertos						0.30	Fechados
Comprimento de Tetos	Curtos						0.60	Compridos
Tetos Posteriores V. Tras	Abertos						0.20	Fechados
Tetos Posteriores V. Lateral	Para Frente						-0.40	Para Trás



007JE1547

DIEGO

DP CHISEL DIEGO-ET

Chisel X Axis X Louie 260

Tia Paterna: Cal Mart Axis Kiwau 8009

Pai: Shan-Mar Hilario Chisel-ET
Mãe: Dp Axis Mckenzie 1984-ET (VG-84%)

Avô: Sugar Grove Valentino Axis
Avó: DP Louie Myalean 853 (E-90%)

Bisavô: Tollenaars Impuls Louie 260-ET
Bisavó: DP Mecca Myrtlean 9249 (E-90%)



Irma: Oaklane Chisel Della 2130

JEUSA119610341 BBR 100 | Nascimento: 01/01/2016

aAa: N/A | DMS: 126,561

Criador: Desert Park Jerseys, Jefferson, OR

Beta-Casein: A2A2 | GFI: 8.8%

Kappa-Casein: BB | Beta,Lactoglobulin: AA

Haplótipos: JH1F JNSF



PGA-

CDCB - PRODUÇÃO (PTA)		ÍNDICES		CDCB - TIPO (PTA)	
Leite (lbs) % Conf.:	+700 98	GJPI:	+43	Tipo % Conf.:	+0.9 95
Proteína (lbs) %:	+30 +0.02	Mérito Líquido (\$)	+273	Filhos Rebanhos:	190 44
Gordura (lbs) %:	+39 +0.02	Mérito Queijo (\$)	+279	Composto de Úbere (JUI™)	+3.0
Sólidos Totais (lbs) %:	+69	Mérito Pastejo (\$)	+123		
Filhas Rebanhos:	600 87	DWP (\$)	+609		

APTIDÃO		CDCB - BEM ESTAR	
HHP (\$) TM	+222	Mastite % Conf. Filhos:	-0.9 76 80
Concepção Touro % Conf. Obs.:	-4.8 93 500	Retenção de Placenta % Conf. Filhos:	+0.2 49 23
Células Somáticas % Conf.:	2.96 97	Deslocamento Abomoso % Conf. Filhos:	+0.0 43 17
Vida Produtiva % Conf.:	+2.1 93	Febre do Leite % Conf. Filhos:	+0.1 47 31
Índice Prenhas das Filhas % Conf.:	-3.9 92		

ABRIL DE 2023 - CDCB - STA GENÔMICO		-2	-1	0	1	2	HTTP	
Estatura	Baixa						2.20	Alta
Força	Fragil						0.80	Forte
Caracterização Leiteira	Grossoeiro						1.00	Angulosa
Ângulo de Garupa	Alta						0.50	Baixa
Largura de Garupa	Estreita						1.00	Larga
Pernas Traseiras V. Lateral	Retas						0.00	Curvas
Ângulo de Casco	Baixo						0.70	Alto
Úbere Anterior, Inserção	Frouxo						1.10	Firme
Altura Úbere Posterior	Baixo						0.70	Alto
Largura Úbere Posterior	Estreito						-0.60	Largo
Ligamento Central	Fraço						-0.10	Forte
Profundidade de Úbere	Profundo						0.40	Raso
Colocação Tetos Anteriores	Abertos						-0.30	Fechados
Comprimento de Tetos	Curtos						-0.20	Compridos
Tetos Posteriores V. Tras	Abertos						-0.50	Fechados
Tetos Posteriores V. Lateral	Para Frente						-0.90	Para Trás



007JE1490

GREG

O.F. BALLISTIC GREG

Ballistic X Dimension X Reaction

Filha: Ahlem Greg Lea 51805

Pai: Dp Ballistic
Mãe: O.F. Dimension Greta (VG-83%)

Avô: Sunset Canyon Dimension-ET
Avó: O.F. Reaction Greta (E-91%)

Bisavô: Maack Dairy Reaction-ET
Bisavó: O.F. Garth Greta (VG-87%)



Filha: Jx Jer Bel Greg Savory (5)

JEUSA67198214 BBR 100 | Nascimento: 28/08/2014

aAa: 156 | DMS: 234

Criador: Owens Farms Inc., Frederic, WI

Beta-Casein: A1A2 | GFI: 7.4%

Kappa-Casein: BB | Beta,Lactoglobulin: AA

Haplótipos: JH1F JNSF



PGA-

CDCB - PRODUÇÃO (PTA)		ÍNDICES		CDCB - TIPO (PTA)	
Leite (lbs) % Conf.:	+709 99	GJPI:	+85	Tipo % Conf.:	+0.3 97
Proteína (lbs) %:	+33 +0.03	Mérito Líquido (\$)	+394	Filhos Rebanhos:	293 46
Gordura (lbs) %:	+17 -0.08	Mérito Queijo (\$)	+400	Composto de Úbere (JUI™)	+8.6
Sólidos Totais (lbs) %:	+50	Mérito Pastejo (\$)	+347		
Filhas Rebanhos:	829 85	DWP (\$)	+395		

APTIDÃO		CDCB - BEM ESTAR	
HHP (\$) TM	+329	Mastite % Conf. Filhos:	+0.4 82 163
Concepção Touro % Conf. Obs.:	-0.2 93 651	Retenção de Placenta % Conf. Filhos:	+0.0 51 66
Células Somáticas % Conf.:	3.04 97	Deslocamento Abomoso % Conf. Filhos:	+0.5 57 109
Vida Produtiva % Conf.:	+2.6 93	Febre do Leite % Conf. Filhos:	+0.1 56 199
Índice Prenhas das Filhas % Conf.:	-1.4 92		

ABRIL DE 2023 - CDCB - STA GENÔMICO		-2	-1	0	1	2	HTTP	
Estatura	Baixa						-0.20	Alta
Força	Fragil						-1.30	Forte
Caracterização Leiteira	Grossoeiro						0.60	Angulosa
Ângulo de Garupa	Alta						2.20	Baixa
Largura de Garupa	Estreita						-1.00	Larga
Pernas Traseiras V. Lateral	Retas						1.40	Curvas
Ângulo de Casco	Baixo						-1.40	Alto
Úbere Anterior, Inserção	Frouxo						0.60	Firme
Altura Úbere Posterior	Baixo						1.00	Alto
Largura Úbere Posterior	Estreito						-0.10	Largo
Ligamento Central	Fraço						0.70	Forte
Profundidade de Úbere	Profundo						1.10	Raso
Colocação Tetos Anteriores	Abertos						2.50	Fechados
Comprimento de Tetos	Curtos						-2.20	Compridos
Tetos Posteriores V. Tras	Abertos						2.50	Fechados
Tetos Posteriores V. Lateral	Para Frente						-1.00	Para Trás



007JE1485 MANZIEL

GOFF GP PHAROAH MANZIEL
Pharoah X Dignitary X Valentino

Avô: TJ Lee Valentino Mamme 983

Pai: Ahlem Headline Pharoah 21795
Mãe: Goff Dignitary 22444-ET (VG-81%)

Avô: Sunset Canyon Dignitary-ET
Avô: Tjf/Lee Valentino Mamme 983-ET (E-90%)

Bisavô: All Lynns Louie Valentino-ET
Bisavô: Vantage Lemvig Mamme (E-90%)



Filha: Avi Lanche Manziel Leta 17425

JEUSA67254703 BBR 100 | Nascimento: 08/08/2014

aAa: N/A | DMS: N/A

Criador: Buster Goff, Hobbs, NM

Beta-Casein: A2A2 | GFI: 8.6%

Kappa-Casein: BB | Beta,Lactoglobulin: AB

Haplótipos: JH1F JNSF



CDCB - PRODUÇÃO (PTA)		ÍNDICES		CDCB - TIPO (PTA)	
Leite (lbs) % Conf.:	+365 92	GPI:	+43	Tipo % Conf.:	+0.4 88
Proteína (lbs) %:	+7 -0.03	Mérito Líquido (\$)	+152	Filhos Rebanhos:	27 15
Gordura (lbs) %:	+3 -0.07	Mérito Queijo (\$)	+155	Composto de Úbere (JUI™)	+1.3
Sólidos Totais (lbs) %:	+10	Mérito Pastejo (\$)	+126		
Filhas Rebanhos:	47 27	DWP (\$)	+203		

APTIDÃO		CDCB - BEM ESTAR	
HHP (\$) TM	+304	Mastite % Conf. Filhos:	+1.1 68 12
Concepção Touro % Conf. Obs.:	+1.6 80 40	Retenção de Placenta % Conf. Filhos:	-0.2 49 9
Células Somáticas % Conf.:	2.77 87	Deslocamento Abomoso % Conf. Filhos:	+0.2 42 3
Vida Produtiva % Conf.:	+2.9 83	Febre do Leite % Conf. Filhos:	+0.1 46 11
Índice Prenhas das Filhas % Conf.:	+1.4 80		

ABRIL DE 2023 - CDCB - STA GENÔMICO		-2	-1	0	1	2	HTTP
Estatura	Baixa						0.70
Força	Fragil						0.70
Caracterização Leiteira	Grossoiro						-0.40
Ângulo de Garupa	Alta						1.40
Largura de Garupa	Estreita						1.00
Pernas Traseiras V. Lateral	Retas						0.00
Ângulo de Casco	Baixo						0.10
Úbere Anterior, Inserção	Frouxo						1.10
Altura Úbere Posterior	Baixo						0.60
Largura Úbere Posterior	Estreito						-0.60
Ligamento Central	Fraço						-0.20
Profundidade de Úbere	Profundo						0.20
Colocação Tetos Anteriores	Abertos						-0.10
Comprimento de Tetos	Curtos						0.40
Tetos Posteriores V. Tras	Abertos						-0.90
Tetos Posteriores V. Lateral	Para Frente						-1.10



007JE1657 MIAMI

HILMAR VICEROY MIAMI
Viceroy X Vinca-P X Sparky

Filha: Goff S-5-I Miami 59106

Pai: Cdf Viceroy-ET
Mãe: Hilmar Vinca 49434 {6}

Avô: All Lynns Critic Vinca-P-ET
Avô: Hilmar Sparky 34372 {5} (VG-84%)

Bisavô: Mainstream latola Sparky
Bisavô: Hilmar Avanti 25710 {4}



Filha: Yosemite Miami Mackenzie 40422

JEUSA172552682 BBR 100 | Nascimento: 13/04/2017

aAa: 543 | DMS: 246,456

Criador: Charles Ahlem, Hilmar, CA

Beta-Casein: A2A2 | GFI: 9.2%

Kappa-Casein: AB | Beta,Lactoglobulin: AB

Haplótipos: JH1F JNSF



CDCB - PRODUÇÃO (PTA)		ÍNDICES		CDCB - TIPO (PTA)	
Leite (lbs) % Conf.:	+716 99	GPI:	+47	Tipo % Conf.:	+1.4 98
Proteína (lbs) %:	+34 +0.04	Mérito Líquido (\$)	+216	Filhos Rebanhos:	607 80
Gordura (lbs) %:	+5 -0.13	Mérito Queijo (\$)	+222	Composto de Úbere (JUI™)	+7.0
Sólidos Totais (lbs) %:	+39	Mérito Pastejo (\$)	+135		
Filhas Rebanhos:	1.892 140	DWP (\$)	+134		

APTIDÃO		CDCB - BEM ESTAR	
HHP (\$) TM	+201	Mastite % Conf. Filhos:	-2.9 80 228
Concepção Touro % Conf. Obs.:	-0.5 93 1.051	Retenção de Placenta % Conf. Filhos:	-0.2 65 293
Células Somáticas % Conf.:	3.02 98	Deslocamento Abomoso % Conf. Filhos:	+0.0 54 132
Vida Produtiva % Conf.:	+2.3 89	Febre do Leite % Conf. Filhos:	+0.1 62 432
Índice Prenhas das Filhas % Conf.:	-1.4 93		

ABRIL DE 2023 - CDCB - STA GENÔMICO		-2	-1	0	1	2	HTTP
Estatura	Baixa						0.20
Força	Fragil						1.10
Caracterização Leiteira	Grossoiro						1.00
Ângulo de Garupa	Alta						-1.60
Largura de Garupa	Estreita						1.60
Pernas Traseiras V. Lateral	Retas						-0.40
Ângulo de Casco	Baixo						0.90
Úbere Anterior, Inserção	Frouxo						2.00
Altura Úbere Posterior	Baixo						1.40
Largura Úbere Posterior	Estreito						0.50
Ligamento Central	Fraço						0.00
Profundidade de Úbere	Profundo						0.30
Colocação Tetos Anteriores	Abertos						1.70
Comprimento de Tetos	Curtos						0.30
Tetos Posteriores V. Tras	Abertos						1.00
Tetos Posteriores V. Lateral	Para Frente						-1.00



007JE1387

MIWUK

AHLEM VISIONARY MIWUK 22065

Visionary X Tbone X Lexington

Mãe: Ahlem Tbone Maggie 31436

- Pai:** All Lynns Legal Visionary-ET
- Mãe:** Ahlem Tbone Maggie 31936 (VG-87%)
- Avô:** Richies Jace Tbone A364
- Avó:** Ahlem Lexington Maggie 18655 (VG-85%)
- Bisavô:** Woodstock Lexington-ET
- Bisavó:** Ahlem Paramount Maggie 3947 (VG-84%)



Filha: Avi Lanche Miwuk Sue 15209

JEUSA71199880 BBR 100 | Nascimento: 21/03/2013
 aAa: N/A | DMS: N/A
 Criador: N/A
 Beta.Casein: N/A | GFI: 8.9%
 Kappa.Casein: N/A | Beta,Lactoglobulin: N/A
 Haplótipos: JNSC JH1F



PGA-

CDCB - PRODUÇÃO (PTA)		ÍNDICES		CDCB - TIPO (PTA)	
Leite (lbs) % Conf.:	+494 94	GJPI:	-1	Tipo % Conf.:	+0.5 89
Proteína (lbs) %:	+15 -0.01	Mérito Líquido (\$)	-8	Filhos Rebanhos:	40 27
Gordura (lbs) %:	+23 +0.00	Mérito Queijo (\$)	-10	Composto de Úbere (JUI™)	+2.9
Sólidos Totais (lbs) %:	+38	Mérito Pastejo (\$)	-30		
Filhas Rebanhos:	82 47	DWP (\$)	-		

APTIDÃO		CDCB - BEM ESTAR	
HHP (\$) TM	-57	Mastite % Conf. Filhos:	-2.6 71 19
Concepção Touro % Conf. Obs.:	-1.9 83 71	Retenção de Placenta % Conf. Filhos:	+0.2 49 5
Células Somáticas % Conf.:	3.06 90	Deslocamento Abomaso % Conf. Filhos:	+0.3 45 4
Vida Produtiva % Conf.:	-2.6 86	Febre do Leite % Conf. Filhos:	-0.1 49 12
Índice Prenhas das Filhas % Conf.:	-2.6 83		

ABRIL DE 2023 - CDCB - STA GENÔMICO		-2	-1	0	1	2	HTTP	
Estatura	Baixa						0.20	Alta
Força	Frágil						1.20	Forte
Caracterização Leiteira	Grossoeiro						0.20	Angulosa
Ângulo de Garupa	Alta						-0.10	Baixa
Largura de Garupa	Estreita						0.60	Larga
Pernas Traseiras V. Lateral	Retas						-0.20	Curvas
Ângulo de Casco	Baixo						1.00	Alto
Úbere Anterior, Inserção	Frouxo						1.30	Firme
Altura Úbere Posterior	Baixo						0.10	Alto
Largura Úbere Posterior	Estreito						0.50	Largo
Ligamento Central	Fraço						0.50	Forte
Profundidade de Úbere	Profundo						0.10	Raso
Colocação Tetos Anteriores	Abertos						1.40	Fechados
Comprimento de Tetos	Curtos						0.40	Compridos
Tetos Posteriores V. Tras	Abertos						0.80	Fechados
Tetos Posteriores V. Lateral	Para Frente						-0.10	Para Trás



007JE1781

PLYMOUTH

PINE-TREE 1625 PLYMOUTH 1825-ET

Pilgrim X Method X Magnum

Irmã: Forest Glen Pilgrim Amelia

- Pai:** Cal-Mart Medalist Pilgrim
- Mãe:** Cinnamon Ridge Method Bulgaria (VG-83%)
- Avô:** Blue Mist Visionary Method
- Avó:** Hilmar Magnum 43054 {6} (VG-86%)
- Bisavô:** Wilsonview Jevon Magnum-ET
- Bisavó:** Hilmar Sparky 29906 {5} (VG-84%)



Irmã: AJ Pilgrim 2680

JEUSA67771825 BBR 100 | Nascimento: 26/07/2018
 aAa: N/A | DMS: 234,345
 Criador: Matthew Steiner, Marshallville, OH
 Beta-Casein: A1A2 | GFI: 8.2%
 Kappa.Casein: BB | Beta,Lactoglobulin: AB
 Haplótipos: JNSC JH1F



PGA-

CDCB - PRODUÇÃO (PTA)		ÍNDICES		CDCB - TIPO (PTA)	
Leite (lbs) % Conf.:	+865 88	GJPI:	+69	Tipo % Conf.:	+0.5 82
Proteína (lbs) %:	+34 +0.01	Mérito Líquido (\$)	+298	Filhos Rebanhos:	7 7
Gordura (lbs) %:	+22 -0.09	Mérito Queijo (\$)	+301	Composto de Úbere (JUI™)	+3.8
Sólidos Totais (lbs) %:	+56	Mérito Pastejo (\$)	+274		
Filhas Rebanhos:	40 14	DWP (\$)	+359		

APTIDÃO		CDCB - BEM ESTAR	
HHP (\$) TM	+341	Mastite % Conf. Filhos:	-1.1 64 2
Concepção Touro % Conf. Obs.:	+0.6 76 21	Retenção de Placenta % Conf. Filhos:	-0.1 47 2
Células Somáticas % Conf.:	3.08 85	Deslocamento Abomaso % Conf. Filhos:	+0.0 42 0
Vida Produtiva % Conf.:	+1.6 77	Febre do Leite % Conf. Filhos:	+0.0 45 3
Índice Prenhas das Filhas % Conf.:	-0.2 76		

ABRIL DE 2023 - CDCB - STA GENÔMICO		-2	-1	0	1	2	HTTP	
Estatura	Baixa						1.00	Alta
Força	Frágil						0.70	Forte
Caracterização Leiteira	Grossoeiro						0.80	Angulosa
Ângulo de Garupa	Alta						0.40	Baixa
Largura de Garupa	Estreita						0.10	Larga
Pernas Traseiras V. Lateral	Retas						0.40	Curvas
Ângulo de Casco	Baixo						0.30	Alto
Úbere Anterior, Inserção	Frouxo						1.00	Firme
Altura Úbere Posterior	Baixo						1.10	Alto
Largura Úbere Posterior	Estreito						0.50	Largo
Ligamento Central	Fraço						0.30	Forte
Profundidade de Úbere	Profundo						0.20	Raso
Colocação Tetos Anteriores	Abertos						0.20	Fechados
Comprimento de Tetos	Curtos						0.80	Compridos
Tetos Posteriores V. Tras	Abertos						-0.70	Fechados
Tetos Posteriores V. Lateral	Para Frente						-0.30	Para Trás



007JE1332

RENO

ORTHRIDGE RENO

Volcano X Maximum X Rasmus

Mãe: High Lawn Maximum Ritzy

Pai: All Lynns Legal Volcano-ET
Mãe: High Lawn Maximum Ritzy (VG-88%)

Avô: Sunset Canyon Maximum-ET
Avó: High Lawn Rasmus Rima (VG-86%)

Bisavô: Yosemite Lemvig Brook Rasmus
Bisavó: Khan Novelist (VG-80%)

JE8403010771735 BBR 100 | Nascimento: 24/09/2012

aAa: 534162 | DMS: 345,456

Criador: Orthridge Farms, Lancaster, WI

Beta-Casein: A1A2 | GFI: 6.8%

Kappa-Casein: AB | Beta,Lactoglobulin: AA

Haplótipos: JH1F JNSF



PG&A

CDCB - PRODUÇÃO (PTA)		ÍNDICES		CDCB - TIPO (PTA)	
Leite (lbs) % Conf.:	+451 99	GJPI:	+34	Tipo % Conf.:	+0.9 99
Proteína (lbs) %:	+4 -0.06	Mérito Líquido (\$)	+206	Filhos Rebanhos:	1.262 176
Gordura (lbs) %:	+22 +0.00	Mérito Queijo (\$)	+196	Composto de Úbere (JUI™)	+11.1
Sólidos Totais (lbs) %:	+26	Mérito Pastejo (\$)	+180		
Filhas Rebanhos:	6.015 367	DWP (\$)	+225		



Filha: Ahlem Reno Buttons 48179

APTIDÃO		CDCB - BEM ESTAR	
HHP (\$) TM	+95	Mastite % Conf. Filhos:	-1.1 98 1.697
Concepção Touro % Conf. Obs.:	-0.8 99 4.385	Retenção de Placenta % Conf. Filhos:	+0.0 94 1.298
Células Somáticas % Conf.:	3.21 99	Deslocamento Abomaso % Conf. Filhos:	+0.6 92 711
Vida Produtiva % Conf.:	+1.1 99	Febre do Leite % Conf. Filhos:	+0.2 90 1.606
Índice Prenhes das Filhas % Conf.:	-1.3 99		

ABRIL DE 2023 - CDCB - STA GENÔMICO		-2	-1	0	1	2	HTP	
Estatura	Baixa						-1.50	Alta
Força	Frágil						-0.30	Forte
Caracterização Leiteira	Grosseiro						1.20	Angulosa
Ângulo de Garupa	Alta						-0.70	Baixa
Largura de Garupa	Estreita						-0.40	Larga
Pernas Traseiras V. Lateral	Retas						-0.30	Curvas
Ângulo de Casco	Baixo						0.20	Alto
Úbere Anterior, Inserção	Frouxo						1.70	Firme
Altura Úbere Posterior	Baixo						1.20	Alto
Largura Úbere Posterior	Estreito						0.20	Largo
Ligamento Central	Fraço						-1.40	Forte
Profundidade de Úbere	Profundo						2.00	Raso
Colocação Tetos Anteriores	Abertos						-0.60	Fechados
Comprimento de Tetos	Curtos						-0.40	Compridos
Tetos Posteriores V. Tras	Abertos						-0.80	Fechados
Tetos Posteriores V. Lateral	Para Frente						1.40	Para Trás



007JE1474

SALSA-P

KASH-IN SALSA-P-ET

Titanium X Venerable X Mercedes

Filha: Ahlem Salsa Elly 51435

Pai: Heartland Fastrack Titanium-ET
Mãe: Jars Of Clay Venerable 1771 2620-P (E-90%)

Avô: Bw Venerable-ET
Avó: Jars Of Clay Mercedes 1771 (E-91%)

Bisavô: Ferreira Mannix Mercedes-ET
Bisavó: Jars Of Clay Choice J1039-P (E-92%)

JE8403013871195 BBR 100 | Nascimento: 19/07/2014

aAa: 534 | DMS: N/A

Criador: Rancho Teresita Dairy, Tulare, CA

Beta-Casein: A1A2 | GFI: 7.0%

Kappa-Casein: BB | Beta-Lactoglobulin: AB

Haplótipos: JH1F JNSF



PG&A

CDCB - PRODUÇÃO (PTA)		ÍNDICES		CDCB - TIPO (PTA)	
Leite (lbs) % Conf.:	+974 97	GJPI:	+76	Tipo % Conf.:	+1.1 93
Proteína (lbs) %:	+40 +0.02	Mérito Líquido (\$)	+317	Filhos Rebanhos:	111 44
Gordura (lbs) %:	+39 -0.04	Mérito Queijo (\$)	+321	Composto de Úbere (JUI™)	+6.0
Sólidos Totais (lbs) %:	+79	Mérito Pastejo (\$)	+262		
Filhas Rebanhos:	296 95	DWP (\$)	+39		



Filha: Ahlem Salsa Jan 50807

APTIDÃO		CDCB - BEM ESTAR	
HHP (\$) TM	+402	Mastite % Conf. Filhos:	-1.0 74 46
Concepção Touro % Conf. Obs.:	-0.2 86 179	Retenção de Placenta % Conf. Filhos:	-0.1 49 33
Células Somáticas % Conf.:	3.09 93	Deslocamento Abomaso % Conf. Filhos:	+0.1 46 38
Vida Produtiva % Conf.:	+1.3 87	Febre do Leite % Conf. Filhos:	+0.1 47 35
Índice Prenhes das Filhas % Conf.:	-1.4 86		

ABRIL DE 2023 - CDCB - STA GENÔMICO		-2	-1	0	1	2	HTP	
Estatura	Baixa						1.20	Alta
Força	Frágil						1.60	Forte
Caracterização Leiteira	Grosseiro						1.00	Angulosa
Ângulo de Garupa	Alta						0.30	Baixa
Largura de Garupa	Estreita						1.50	Larga
Pernas Traseiras V. Lateral	Retas						-1.60	Curvas
Ângulo de Casco	Baixo						0.70	Alto
Úbere Anterior, Inserção	Frouxo						1.60	Firme
Altura Úbere Posterior	Baixo						1.10	Alto
Largura Úbere Posterior	Estreito						1.60	Largo
Ligamento Central	Fraço						-0.60	Forte
Profundidade de Úbere	Profundo						0.10	Raso
Colocação Tetos Anteriores	Abertos						1.70	Fechados
Comprimento de Tetos	Curtos						0.40	Compridos
Tetos Posteriores V. Tras	Abertos						1.20	Fechados
Tetos Posteriores V. Lateral	Para Frente						-0.40	Para Trás



007JE1606

JX SHOCK {5}

JX PINE-TREE EUSEBIO SHOCK {5}-ET

Eusebio {4} X Magnum X Gerry {3}

Avô Paterna: JX Faria Brothers Marvel Eusebio {3}

Pai: JX Faria Brothers Eusebio {4}-ET
Mãe: JX Bohnerts Magnum Sheri {5} (E-90%)

Avô: Wilsonview Jevon Magnum-ET
Avó: JX Bohnerts Gerry Simple {4} (VG-80%)

Bisavô: JX Milk-N-More-Lh Lou Gerry {3}-ET
Bisavó: Bohnerts Legal Sum (VG-83%)



Tia-avô Paterna: JX Paulo-Bro Gerry Golden 1532 {4}

JEUSA67731322 BBR 100 | Nascimento: 01/08/2016
 aAa: 243 | DMS: 246,234
 Criador: Matthew Steiner, Marshallville, OH
 Beta-Casein: A2A2 | GFI: 7.3%
 Kappa-Casein: AB | Beta-Lactoglobulin: AA
 Haplótipos: JHTF JNSF



CDCB - PRODUÇÃO (PTA)		ÍNDICES		CDCB - TIPO (PTA)	
Leite (lbs) % Conf.:	+1.060 97	GJPI:	+79	Tipo % Conf.:	+0.3 91
Proteína (lbs) %:	+51 +0.05	Mérito Líquido (\$)	+460	Filhos Rebanhos:	70 26
Gordura (lbs) %:	+59 +0.03	Mérito Queijo (\$)	+470	Composto de Úbere (JUI™)	+2.5
Sólidos Totais (lbs) %:	+110	Mérito Pastejo (\$)	+359		
Filhas Rebanhos:	343 47	DWP (\$)	+491		

APTIDÃO		CDCB - BEM ESTAR	
HHP (\$) TM	+262	Mastite % Conf. Filhos:	-1.5 70 37
Concepção Touro % Conf. Obs.:	-5.0 88 285	Retenção de Placenta % Conf. Filhos:	-0.2 51 31
Células Somáticas % Conf.:	3.03 94	Deslocamento Abomoso % Conf. Filhos:	-0.1 45 13
Vida Produtiva % Conf.:	+0.1 86	Febre do Leite % Conf. Filhos:	+0.0 49 44
Índice Prenhes das Filhas % Conf.:	-5.2 87		

ABRIL DE 2023 - CDCB - STA GENÔMICO		-2	-1	0	1	2	HTPP	
Estatura	Baixa						-1.20	Alta
Força	Frágil						-0.60	Forte
Caracterização Leiteira	Grossoiro						0.30	Angulosa
Ângulo de Garupa	Alta						0.10	Baixa
Largura de Garupa	Estreita						-1.10	Larga
Pernas Traseiras V. Lateral	Retas						1.10	Curvas
Ângulo de Casco	Baixo						-1.00	Alto
Úbere Anterior, Inserção	Frouxo						0.30	Firme
Altura Úbere Posterior	Baixo						0.80	Alto
Largura Úbere Posterior	Estreito						1.10	Largo
Ligamento Central	Fraço						0.00	Forte
Profundidade de Úbere	Profundo						-0.20	Raso
Colocação Tetos Anteriores	Abertos						0.10	Fechados
Comprimento de Tetos	Curtos						0.40	Compridos
Tetos Posteriores V. Tras	Abertos						-0.10	Fechados
Tetos Posteriores V. Lateral	Para Frente						0.20	Para Trás



007JE1507

SIGNAL

KASH-IN SIGNAL-ET

Charlemagne X Dimension X Venerable

Mãe: KashIn Dimension 39452

Pai: Dutch Hollow Charlemagne
Mãe: Kash In Dimension 39452-P-ET (E-90%)

Avô: Sunset Canyon Dimension-ET
Avó: Jars Of Clay Venerable 1771 2620-P (E-90%)

Bisavô: Bw Venerable-ET
Bisavó: Jars Of Clay Mercedes 1771 (E-91%)



Tia Paterna: Ahlem Dimension Paula 40199

JE8403126536266 BBR 100 | Nascimento: 05/04/2015
 aAa: 312 | DMS: 135,345
 Criador: Rancho Teresita Dairy, Tulare, CA
 Beta-Casein: A2A2 | GFI: 9.0%
 Kappa-Casein: BB | Beta-Lactoglobulin: AB
 Haplótipos: JHTF JNSF



CDCB - PRODUÇÃO (PTA)		ÍNDICES		CDCB - TIPO (PTA)	
Leite (lbs) % Conf.:	+698 94	GJPI:	+75	Tipo % Conf.:	+0.7 92
Proteína (lbs) %:	+38 +0.06	Mérito Líquido (\$)	+322	Filhos Rebanhos:	58 23
Gordura (lbs) %:	+27 -0.03	Mérito Queijo (\$)	+333	Composto de Úbere (JUI™)	+9.1
Sólidos Totais (lbs) %:	+65	Mérito Pastejo (\$)	+263		
Filhas Rebanhos:	107 45	DWP (\$)	+238		

APTIDÃO		CDCB - BEM ESTAR	
HHP (\$) TM	+345	Mastite % Conf. Filhos:	-0.8 74 32
Concepção Touro % Conf. Obs.:	-2.4 85 96	Retenção de Placenta % Conf. Filhos:	-0.1 51 17
Células Somáticas % Conf.:	2.92 91	Deslocamento Abomoso % Conf. Filhos:	+0.3 45 13
Vida Produtiva % Conf.:	+1.2 87	Febre do Leite % Conf. Filhos:	+0.1 49 32
Índice Prenhes das Filhas % Conf.:	-2.1 84		

ABRIL DE 2023 - CDCB - STA GENÔMICO		-2	-1	0	1	2	HTPP	
Estatura	Baixa						1.00	Alta
Força	Frágil						-0.50	Forte
Caracterização Leiteira	Grossoiro						0.40	Angulosa
Ângulo de Garupa	Alta						0.10	Baixa
Largura de Garupa	Estreita						0.20	Larga
Pernas Traseiras V. Lateral	Retas						0.60	Curvas
Ângulo de Casco	Baixo						-1.10	Alto
Úbere Anterior, Inserção	Frouxo						1.70	Firme
Altura Úbere Posterior	Baixo						0.70	Alto
Largura Úbere Posterior	Estreito						-0.40	Largo
Ligamento Central	Fraço						0.20	Forte
Profundidade de Úbere	Profundo						1.90	Raso
Colocação Tetos Anteriores	Abertos						0.90	Fechados
Comprimento de Tetos	Curtos						0.40	Compridos
Tetos Posteriores V. Tras	Abertos						0.60	Fechados
Tetos Posteriores V. Lateral	Para Frente						0.60	Para Trás



007JE1609

SPENCER

MAINSTREAM REGENCY SPENCER

Regency {4} X Dimension X Valentino

Mãe: Mainstream BMSN Shiny

Pai: Tjf Visionary Regency
Mãe: Mainstream Dmsn Shiny (E-90%)

Avô: Sunset Canyon Dimension-ET
Avó: Mainstream Valentino Shine (VG-86%)

Bisavô: All Lynns Louie Valentino-ET
Bisavó: Mainstream Jace Shelly (E-91%)



Filha: SBS Spencer 13474 Grade

JEUSA67276302 BBR 100 | Nascimento: 16/10/2016
aAa: 246 | DMS: 246,234
Criador: Randy & Jana Kortus, Lynden, WA
Beta-Casein: A2A2 | GF: 10.7%
Kappa-Casein: BB | Beta-Lactoglobulin: AA
Haplótipos: JH1F JNSF



PGA-

CDCB - PRODUÇÃO (PTA)		ÍNDICES		CDCB - TIPO (PTA)	
Leite (lbs) % Conf.:	+1.176 92	GIPI:	+80	Tipo % Conf.:	+0.4 88
Proteína (lbs) %:	+43 +0.00	Mérito Líquido (\$)	+324	Filhos Rebanhos:	34 23
Gordura (lbs) %:	+19 -0.17	Mérito Queijo (\$)	+331	Composto de Úbere (JUI™)	+3.6
Sólidos Totais (lbs) %:	+62	Mérito Pastejo (\$)	+240		
Filhas Rebanhos:	61 33	DWP (\$)	+500		

APTIDÃO		CDCB - BEM ESTAR	
HHP (\$) TM	+464	Mastite % Conf. Filhos:	-0.3 68 14
Concepção Touro % Conf. Obs.:	+0.1 80 52	Retenção de Placenta % Conf. Filhos:	-0.1 51 9
Células Somáticas % Conf.:	2.84 87	Deslocamento Abomaso % Conf. Filhos:	+0.2 46 5
Vida Produtiva % Conf.:	+3.1 83	Febre do Leite % Conf. Filhos:	+0.0 49 13
Índice Prenhes das Filhas % Conf.:	-1.3 80		

ABRIL DE 2023 - CDCB - STA GENÔMICO		-2	-1	0	1	2	HTTP	
Estatura	Baixa						1.80	Alta
Força	Frágil						0.90	Forte
Caracterização Leiteira	Grosseiro						0.00	Angulosa
Ângulo de Garupa	Alta						1.40	Baixa
Largura de Garupa	Estreita						0.80	Larga
Pernas Traseiras V. Lateral	Retas						0.10	Curvas
Ângulo de Casco	Baixo						0.20	Alto
Úbere Anterior, Inserção	Frouxo						1.00	Firme
Altura Úbere Posterior	Baixo						0.80	Alto
Largura Úbere Posterior	Estreito						0.10	Largo
Ligamento Central	Fraço						0.20	Forte
Profundidade de Úbere	Profundo						0.40	Raso
Colocação Tetos Anteriores	Abertos						0.00	Fechados
Comprimento de Tetos	Curtos						0.50	Compridos
Tetos Posteriores V. Tras	Abertos						-0.40	Fechados
Tetos Posteriores V. Lateral	Para Frente						-0.30	Para Trás



007JE1716

JX SUCCESSION {6}

JX FOREST GLEN SUCCESSION {6}-ET

Maid {5} x Harris {4} x Hilario

Mãe: JX Forest Glen Harris Sparkle {5}

Pai: JX Sunset Canyon Got Maid {5}-ET
Mãe: JX Forest Glen Harris Sparkle {5} (VG-82%)

Avô: JX Schultz Volcano Harris {4}
Avó: Forest Glen Hilario Sparkle (VG-84%)

Bisavô: Cal-Mart Renegade Hilario-E
Bisavó: Forest Glen Impuls Sparkle (VG-84%)



Irmã: JX Jer Z Boyz Got Maid 61357 {6}

JEUSA67650295 BBR 100 | Nascimento: 01/09/2017
aAa: N/A | DMS: N/A
Criador: Forest Glen Jerseys, Dayton, OR
Beta-Casein: A1A2 | GF: 8.8%
Kappa-Casein: BB | Beta-Lactoglobulin: AB
Haplótipos: JH1F JNSF



PGA-

CDCB - PRODUÇÃO (PTA)		ÍNDICES		CDCB - TIPO (PTA)	
Leite (lbs) % Conf.:	+1.166 96	GIPI:	+68	Tipo % Conf.:	+0.1 93
Proteína (lbs) %:	+45 +0.01	Mérito Líquido (\$)	+380	Filhos Rebanhos:	110 29
Gordura (lbs) %:	+35 -0.10	Mérito Queijo (\$)	+386	Composto de Úbere (JUI™)	-1.2
Sólidos Totais (lbs) %:	+80	Mérito Pastejo (\$)	+274		
Filhas Rebanhos:	236 48	DWP (\$)	+608		

APTIDÃO		CDCB - BEM ESTAR	
HHP (\$) TM	+341	Mastite % Conf. Filhos:	-1.2 67 29
Concepção Touro % Conf. Obs.:	-2.0 83 166	Retenção de Placenta % Conf. Filhos:	-0.1 49 26
Células Somáticas % Conf.:	2.99 91	Deslocamento Abomaso % Conf. Filhos:	-0.2 42 11
Vida Produtiva % Conf.:	+2.6 82	Febre do Leite % Conf. Filhos:	+0.1 48 59
Índice Prenhes das Filhas % Conf.:	-2.7 83		

ABRIL DE 2023 - CDCB - STA GENÔMICO		-2	-1	0	1	2	HTTP	
Estatura	Baixa						1.00	Alta
Força	Frágil						0.30	Forte
Caracterização Leiteira	Grosseiro						0.40	Angulosa
Ângulo de Garupa	Alta						-0.30	Baixa
Largura de Garupa	Estreita						0.30	Larga
Pernas Traseiras V. Lateral	Retas						-1.00	Curvas
Ângulo de Casco	Baixo						1.10	Alto
Úbere Anterior, Inserção	Frouxo						0.80	Firme
Altura Úbere Posterior	Baixo						-0.40	Alto
Largura Úbere Posterior	Estreito						-1.20	Largo
Ligamento Central	Fraço						-0.60	Forte
Profundidade de Úbere	Profundo						1.40	Raso
Colocação Tetos Anteriores	Abertos						-1.70	Fechados
Comprimento de Tetos	Curtos						0.40	Compridos
Tetos Posteriores V. Tras	Abertos						-2.00	Fechados
Tetos Posteriores V. Lateral	Para Frente						-1.10	Para Trás



007JE1561

JX THOMAS {5}

JX FARIA BROTHERS ISAIAH THOMAS {5}

Harris {4} X Renegade X Apprentice

JE8403126052327 BBR 100 | Nascimento: 29/11/2015
 aAa: 516 | DMS: 345,234
 Criador: Faria Dairy, Dumas, TX
 Beta-Casein: A1A2 | GFI: 7.1%
 Kappa-Casein: BB | Beta-Lactoglobulin: AA
 Haplótipos: JH1F JNSF



Imã: JX Dupet Harris 14713 {5}

- Pai:** JX Schultz Volcano Harris {4}
- Mãe:** Faria Brothers Renegade 100222 {4} (VG-84%)
- Avô:** BW Renegade-ET
- Avó:** Faria Brothers Apprentice 61498 {3}
- Bisavô:** Sunset Canyon Apprentice-ET
- Bisavó:** Faria Brothers Futurity 22384 {2}

CDCB - PRODUÇÃO (PTA)		ÍNDICES		CDCB - TIPO (PTA)	
Leite (lbs) % Conf.:	+394 97	GPI:	+55	Tipo % Conf.:	-0.1 92
Proteína (lbs) %:	+31 +0.08	Mérito Líquido (\$)	+308	Filhos Rebanhos:	93 28
Gordura (lbs) %:	+52 +0.15	Mérito Queijo (\$)	+320	Composto de Úbere (JUI™)	-5.5
Sólidos Totais (lbs) %:	+83	Mérito Pastejo (\$)	+262		
Filhas Rebanhos:	288 49	DWP (\$)	+35		

PGA-



Imã: JX Ahlem Harris Sheba 45603 {5}

APTIDÃO		CDCB - BEM ESTAR	
HHP (\$) TM	+134	Mastite % Conf. Filhos:	-3.4 82 167
Concepção Touro % Conf. Obs.:	-2.0 88 250	Retenção de Placenta % Conf. Filhos:	-0.2 67 215
Células Somáticas % Conf.:	2.95 94	Deslocamento Abomoso % Conf. Filhos:	-0.4 65 177
Vida Produtiva % Conf.:	-0.2 90	Febre do Leite % Conf. Filhos:	+0.1 60 190
Índice Prenhes das Filhas % Conf.:	-3.2 87		

ABRIL DE 2023 - CDCB - STA GENÔMICO		-2	-1	0	1	2	HTTP	
Estatura	Baixa						-1.90	Alta
Força	Frágil						0.20	Forte
Caracterização Leiteira	Grossoiro						-0.90	Angulosa
Ângulo de Garupa	Alta						-1.40	Baixa
Largura de Garupa	Estreita						-0.70	Larga
Pernas Traseiras V. Lateral	Retas						-1.30	Curvas
Ângulo de Casco	Baixo						0.50	Alto
Úbere Anterior, Inserção	Frouxo						0.20	Firme
Altura Úbere Posterior	Baixo						-0.60	Alto
Largura Úbere Posterior	Estreito						-0.90	Largo
Ligamento Central	Fraço						-0.90	Forte
Profundidade de Úbere	Profundo						-0.30	Raso
Colocação Tetos Anteriores	Abertos						-1.80	Fechados
Comprimento de Tetos	Curto						1.30	Compridos
Tetos Posteriores V. Tras	Abertos						-2.60	Fechados
Tetos Posteriores V. Lateral	Para Frente						0.00	Para Trás



007JE5041

JX TRIUMPH {5}

JX RIVER VALLEY TRIUMPH {5}-ET

Chrome x Golda {3} x Impuls

JE8403131639877 BBR 100 | Nascimento: 02/03/2015
 aAa: 342 | DMS: N/A
 Criador: River Valley Farm, Tremont, IL
 Beta-Casein: A2A2 | GFI: 8.2%
 Kappa-Casein: BB | Beta-Lactoglobulin: AA
 Haplótipos: JH1F JNSF



Filha: Jx Dupet Triumph 17584 {6}

- Pai:** River Valley Cece Chrome-ET
- Mãe:** JX DP Golda Tris 1355 {4}-ET (VG-87%)
- Avô:** JX Oomdsdale Tbone Golda {3}-ET
- Avó:** Dp Impuls Tris 8622 (VG-88%)
- Bisavô:** ISDK Q Impuls
- Bisavó:** DP Bold Berretta Tris

CDCB - PRODUÇÃO (PTA)		ÍNDICES		CDCB - TIPO (PTA)	
Leite (lbs) % Conf.:	+2.239 99	GPI:	+62	Tipo % Conf.:	+0.9 97
Proteína (lbs) %:	+58 -0.10	Mérito Líquido (\$)	+298	Filhos Rebanhos:	250 48
Gordura (lbs) %:	+48 -0.26	Mérito Queijo (\$)	+292	Composto de Úbere (JUI™)	-1.0
Sólidos Totais (lbs) %:	+106	Mérito Pastejo (\$)	+259		
Filhas Rebanhos:	798 93	DWP (\$)	+306		

PGA-



Filha: Victory Triump Group

APTIDÃO		CDCB - BEM ESTAR	
HHP (\$) TM	+128	Mastite % Conf. Filhos:	-5.1 89 355
Concepção Touro % Conf. Obs.:	-3.1 93 435	Retenção de Placenta % Conf. Filhos:	-0.2 73 347
Células Somáticas % Conf.:	3.03 97	Deslocamento Abomoso % Conf. Filhos:	+0.0 58 112
Vida Produtiva % Conf.:	-2.0 94	Febre do Leite % Conf. Filhos:	-0.2 70 518
Índice Prenhes das Filhas % Conf.:	-3.9 93		

ABRIL DE 2023 - CDCB - STA GENÔMICO		-2	-1	0	1	2	HTTP	
Estatura	Baixa						2.20	Alta
Força	Frágil						0.00	Forte
Caracterização Leiteira	Grossoiro						2.50	Angulosa
Ângulo de Garupa	Alta						1.70	Baixa
Largura de Garupa	Estreita						0.20	Larga
Pernas Traseiras V. Lateral	Retas						0.50	Curvas
Ângulo de Casco	Baixo						0.50	Alto
Úbere Anterior, Inserção	Frouxo						-1.70	Firme
Altura Úbere Posterior	Baixo						0.60	Alto
Largura Úbere Posterior	Estreito						2.30	Largo
Ligamento Central	Fraço						1.50	Forte
Profundidade de Úbere	Profundo						-2.10	Raso
Colocação Tetos Anteriores	Abertos						3.00	Fechados
Comprimento de Tetos	Curto						-1.10	Compridos
Tetos Posteriores V. Tras	Abertos						2.50	Fechados
Tetos Posteriores V. Lateral	Para Frente						-0.20	Para Trás



007JE5042

JX TYRANT {5}

JX RIVER VALLEY TYRANT {5}-ET

Chrome X Golda {3} X Impuls

Filha: JX Jer Z Boyz Tyrant Belita 60639 {6}

JE8403126479402 BBR 100 | Nascimento: 06/03/2015

aAa: 321 | DMS: N/A

Criador: River Valley Farm, Tremont, IL

Beta-Casein: A2A2 | GFI: 8.8%

Kappa-Casein: BB | Beta-Lactoglobulin: AA

Haplótipos: JNSC JH1F



Pai: River Valley Cece Chrome-ET
Mãe: JX DP Golda Tris 1355 {4}-ET (VG-87%)

Avô: JX Oomsdale Tbone Golda {3}-ET
Avó: Dp Impuls Tris 8622 (VG-88%)

Bisavô: ISDK Q Impuls
Bisavó: DP Bold Berretta Tris



CDCB - PRODUÇÃO (PTA)		ÍNDICES		CDCB - TIPO (PTA)	
Leite (lbs) % Conf.:	+1.121 95	GPI:	+44	Tipo % Conf.:	+1.4 92
Proteína (lbs) %:	+36 -0.02	Mérito Líquido (\$)	+238	Filhos Rebanhos:	71 19
Gordura (lbs) %:	+28 -0.12	Mérito Queijo (\$)	+236	Composto de Úbere (JUI™)	+7.4
Sólidos Totais (lbs) %:	+64	Mérito Pastejo (\$)	+202		
Filhas Rebanhos:	120 37	DWP (\$)	+483		

PGA-



Mãe: DF Golda Tris 1355-ET

APTIDÃO		CDCB - BEM ESTAR	
HHP (\$) TM	+86	Mastite % Conf. Filhos:	-3.1 75 38
Concepção Touro % Conf. Obs.:	-2.6 84 84	Retenção de Placenta % Conf. Filhos:	+0.0 55 16
Células Somáticas % Conf.:	3.15 91	Deslocamento Abomoso % Conf. Filhos:	+0.2 46 5
Vida Produtiva % Conf.:	-0.4 87	Febre do Leite % Conf. Filhos:	-0.2 53 31
Índice Prenhes das Filhas % Conf.:	-2.6 84		

ABRIL DE 2023 - CDCB - STA GENÔMICO		-2	-1	0	1	2	HTTP	
Estatura	Baixa						0.20	Alta
Força	Fragil						-0.50	Forte
Caracterização Leiteira	Grossoiro						1.70	Angulosa
Ângulo de Garupa	Alta						-0.40	Baixa
Largura de Garupa	Estreita						0.20	Larga
Pernas Traseiras V. Lateral	Retas						0.90	Curvas
Ângulo de Casco	Baixo						0.00	Alto
Úbere Anterior, Inserção	Frouxo						0.40	Firme
Altura Úbere Posterior	Baixo						1.10	Alto
Largura Úbere Posterior	Estreito						1.30	Largo
Ligamento Central	Fraço						1.50	Forte
Profundidade de Úbere	Profundo						0.10	Raso
Colocação Tetos Anteriores	Abertos						1.90	Fechados
Comprimento de Tetos	Curtos						-0.70	Compridos
Tetos Posteriores V. Tras	Abertos						1.90	Fechados
Tetos Posteriores V. Lateral	Para Frente						0.40	Para Trás



007JE1549

JX WAVE {3}

JX AHLEM BARKSDALE SHOCKWAVE {3}

Barksdale {2} X Perform X Renegade

Mãe: Ahlem Perform Sunspryt 43249

JEUSA67823028 BBR 93 | Nascimento: 27/09/2015

aAa: 462 | DMS: 456

Criador: Ahlem Farms Partnership, Hilmar, CA

Beta-Casein: A1A2 | GFI: 7.1%

Kappa-Casein: BB | Beta-Lactoglobulin: AA

Haplótipos: JH1F JNSF



Pai: JX Faria Brothers Barksdale {2}-ET
Mãe: Ahlem Perform Sunspryt 43249 (VG-84%)

Avô: Waunakee Legal Perform
Avó: Ahlem Renegade Sunspryt 39052 (VG-84%)

Bisavô: BW Renegade-ET
Bisavó: Ahlem Iatola Sunsprite 19222 (VG-85%)



CDCB - PRODUÇÃO (PTA)		ÍNDICES		CDCB - TIPO (PTA)	
Leite (lbs) % Conf.:	+436 98	GPI:	+49	Tipo % Conf.:	+0.2 93
Proteína (lbs) %:	+0 -0.07	Mérito Líquido (\$)	+186	Filhos Rebanhos:	107 27
Gordura (lbs) %:	-9 -0.14	Mérito Queijo (\$)	+183	Composto de Úbere (JUI™)	-0.6
Sólidos Totais (lbs) %:	-9	Mérito Pastejo (\$)	+186		
Filhas Rebanhos:	403 44	DWP (\$)	+315		

PGA-



Tia Avó Paterna: BW Renegade Peggyl F99-ET

APTIDÃO		CDCB - BEM ESTAR	
HHP (\$) TM	+315	Mastite % Conf. Filhos:	+0.7 86 270
Concepção Touro % Conf. Obs.:	+3.1 88 178	Retenção de Placenta % Conf. Filhos:	-0.3 64 160
Células Somáticas % Conf.:	2.78 96	Deslocamento Abomoso % Conf. Filhos:	+0.5 61 129
Vida Produtiva % Conf.:	+4.1 91	Febre do Leite % Conf. Filhos:	+0.2 62 198
Índice Prenhes das Filhas % Conf.:	+2.8 89		

ABRIL DE 2023 - CDCB - STA GENÔMICO		-2	-1	0	1	2	HTTP	
Estatura	Baixa						-0.10	Alta
Força	Fragil						0.00	Forte
Caracterização Leiteira	Grossoiro						-0.70	Angulosa
Ângulo de Garupa	Alta						0.30	Baixa
Largura de Garupa	Estreita						0.10	Larga
Pernas Traseiras V. Lateral	Retas						0.10	Curvas
Ângulo de Casco	Baixo						0.90	Alto
Úbere Anterior, Inserção	Frouxo						0.40	Firme
Altura Úbere Posterior	Baixo						-1.00	Alto
Largura Úbere Posterior	Estreito						-1.50	Largo
Ligamento Central	Fraço						0.00	Forte
Profundidade de Úbere	Profundo						1.20	Raso
Colocação Tetos Anteriores	Abertos						1.10	Fechados
Comprimento de Tetos	Curtos						-0.60	Compridos
Tetos Posteriores V. Tras	Abertos						0.80	Fechados
Tetos Posteriores V. Lateral	Para Frente						-1.00	Para Trás



007JE1786

JX CARDIFF {4}

JX PRIMUS FOURNETTE CARDIFF {4}-ET

Fournette {3} X Lemonhead X Pharoah

Filha: JX Jer Z Boyz Tyrant Belita 60639 {6}

Pai: JX Faria Brothers Fournette {3}-ET
Mãe: River Valley Lemonhead Carnival-ET

Avô: Steinhauers Samson Lemonhead
Avó: Goff Pharoah Circus Act-ET (E-90%)

Bisavô: Ahlem Headline Pharoah 21795
Bisavó: Goff Valentino 9595 (VG-84%)



JE8403200135525 BBR 100 | Nascimento: 03/08/2018

aAa: N/A | DMS: 234,123

Criador: Jerseyland Sires, Turlock, CA

Beta-Casein: A2A2 | GFI: 8.2%

Kappa-Casein: BB | Beta-Lactoglobulin: AA

Haplótipos: JH1F JNSF



PGA-

CDCB - PRODUÇÃO (PTA)		ÍNDICES		CDCB - TIPO (PTA)	
Leite (lbs) % Conf.:	+1.094 93	GJPI:	+141	Tipo % Conf.:	+1.3 82
Proteína (lbs) %:	+35 -0.02	Mérito Líquido (\$)	+592	Filhos Rebanhos:	5 3
Gordura (lbs) %:	+17 -0.16	Mérito Queijo (\$)	+597	Composto de Úbere (JUI™)	+15.3
Sólidos Totais (lbs) %:	+52	Mérito Pastejo (\$)	+542		
Filhas Rebanhos:	93 16	DWP (\$)	+680		



Mãe: DF Golda Tris 1355-ET

APTIDÃO		CDCB - BEM ESTAR	
HHP (\$) TM	+766	Mastite % Conf. Filhos:	+0.1 65 0
Concepção Touro % Conf. Obs.:	+3.2 74 4	Retenção de Placenta % Conf. Filhos:	-0.4 54 43
Células Somáticas % Conf.:	2.80 88	Deslocamento Abomoso % Conf. Filhos:	+0.5 47 19
Vida Produtiva % Conf.:	+7.2 78	Febre do Leite % Conf. Filhos:	+0.1 51 69
Índice Prenhes das Filhas % Conf.:	+2.2 74		

ABRIL DE 2023 - CDCB - STA GENÔMICO		-2	-1	0	1	2	HTTP	
Estatura	Baixa						0.90	Alta
Força	Frágil						-0.30	Forte
Caracterização Leiteira	Grossoiro						-0.10	Angulosa
Ângulo de Garupa	Alta						-0.10	Baixa
Largura de Garupa	Estreita						0.30	Larga
Pernas Traseiras V. Lateral	Retas						-0.50	Curvas
Ângulo de Casco	Baixo						0.90	Alto
Úbere Anterior, Inserção	Frouxo						2.80	Firme
Altura Úbere Posterior	Baixo						2.10	Alto
Largura Úbere Posterior	Estreito						-0.20	Largo
Ligamento Central	Fraço						-0.40	Forte
Profundidade de Úbere	Profundo						3.40	Raso
Colocação Tetos Anteriores	Abertos						-0.90	Fechados
Comprimento de Tetos	Curtos						0.70	Compridos
Tetos Posteriores V. Tras	Abertos						-1.40	Fechados
Tetos Posteriores V. Lateral	Para Frente						0.30	Para Trás



007JE5032

VICTORIUS

RIVER VALLEY VICTORIOUS-ET

Barnabas X latola X Duaiseoir

Mãe: Avonlea latola Victoria

Pai: Jars Of Clay Barnabas
Mãe: Avonlea latola Victoria (E-94%)

Avô: Sc Gold Dust Paramount latola-ET
Avó: Payllyn Duaiseoir Virginia-ET (VG-88%)

Bisavô: Shamrock Duaiseoir-ET
Bisavó: Bridon Jade Virginia (VG-89%)



JE8403126479524 BBR 100 | Nascimento: 02/11/2014

aAa: 231 | DMS: 234

Criador: River Valley Farm, Tremont, IL

Beta-Casein: A2A2 | GFI: 7.6%

Kappa-Casein: BB | Beta-Lactoglobulin: AA

Haplótipos: JH1F JNSF



PGA-

CDCB - PRODUÇÃO (PTA)		ÍNDICES		CDCB - TIPO (PTA)	
Leite (lbs) % Conf.:	-748 99	GJPI:	-12	Tipo % Conf.:	+1.9 99
Proteína (lbs) %:	-6 +0.10	Mérito Líquido (\$)	-76	Filhos Rebanhos:	1.350 419
Gordura (lbs) %:	-3 +0.16	Mérito Queijo (\$)	-67	Composto de Úbere (JUI™)	+20.5
Sólidos Totais (lbs) %:	-9	Mérito Pastejo (\$)	-128		
Filhas Rebanhos:	2.327 575	DWP (\$)	-54		



Filha: Champs Elyze Victorious Juliette

APTIDÃO		CDCB - BEM ESTAR	
HHP (\$) TM	-50	Mastite % Conf. Filhos:	-0.3 91 546
Concepção Touro % Conf. Obs.:	-2.1 96 1.697	Retenção de Placenta % Conf. Filhos:	+0.3 71 261
Células Somáticas % Conf.:	3.03 99	Deslocamento Abomoso % Conf. Filhos:	-0.2 61 132
Vida Produtiva % Conf.:	+0.0 97	Febre do Leite % Conf. Filhos:	-0.1 69 467
Índice Prenhes das Filhas % Conf.:	-1.8 96		

ABRIL DE 2023 - CDCB - STA GENÔMICO		-2	-1	0	1	2	HTTP	
Estatura	Baixa						1.60	Alta
Força	Frágil						0.30	Forte
Caracterização Leiteira	Grossoiro						1.10	Angulosa
Ângulo de Garupa	Alta						-0.20	Baixa
Largura de Garupa	Estreita						1.00	Larga
Pernas Traseiras V. Lateral	Retas						-0.80	Curvas
Ângulo de Casco	Baixo						0.20	Alto
Úbere Anterior, Inserção	Frouxo						2.80	Firme
Altura Úbere Posterior	Baixo						2.30	Alto
Largura Úbere Posterior	Estreito						1.00	Largo
Ligamento Central	Fraço						0.70	Forte
Profundidade de Úbere	Profundo						2.80	Raso
Colocação Tetos Anteriores	Abertos						2.50	Fechados
Comprimento de Tetos	Curtos						-1.20	Compridos
Tetos Posteriores V. Tras	Abertos						2.20	Fechados
Tetos Posteriores V. Lateral	Para Frente						0.80	Para Trás



Bisavó: Heartland Rubex Naomi-ET

007JE1816

TUCKER {6}

ROWLEYS 1996 DANIEL TUCKER {6}-ET

Daniel {6} X Cup {4} X Jammer {4}

Pai: JX Forest Glen Got Maid Daniel {6}-ET
Mãe: JX Rowleys 1485 World Cup 1996 {5}-ET (VG-87%)

Avô: JX Co-Op Ad World Cup {4}-ET
Avó: JX Heartland Jammer Nova {5}

Bisavô: JX Den-Kel Hendrix Jammer {4}-ET
Bisavó: Heartland Rubex Naomi-ET (VG-88%)

JE8403201928443 BBR 100 | Nascimento: 29/08/2019

aAa: 642 | DMS: 246,456

Criador: Steve Rowley, Foxworth, MS

Beta.Casein: A2A2 | GF1: 7.8%

Kappa.Casein: BB | Beta,Lactoglobulin: BB

Haplótipos: JH1F JNSF



CDCB - PRODUÇÃO (PTA)		ÍNDICES		CDCB - TIPO (PTA)	
Leite (lbs) % Conf.:	+970 78	GJPI:	+132	Tipo % Conf.:	+1.3 80
Proteína (lbs) %:	+46 +0.05	Mérito Líquido (\$)	+656	Filhos Rebanhos:	0 0
Gordura (lbs) %:	+51 +0.02	Mérito Queijo (\$)	+665	Composto de Úbere (JUI™)	+9.8
Sólidos Totais (lbs) %:	+97	Mérito Pastejo (\$)	+558		
Filhas Rebanhos:	0 0	DWP (\$)	+844		

APTIDÃO		CDCB - BEM ESTAR	
HHP (\$) TM	+536	Mastite % Conf. Filhos:	-2.3 59 0
Concepção Touro % Conf. Obs.:	-0.8 72 0	Retenção de Placenta % Conf. Filhos:	+0.0 39 0
Células Somáticas % Conf.:	3.00 76	Deslocamento Abomaso % Conf. Filhos:	+0.3 35 0
Vida Produtiva % Conf.:	+5.2 73	Febre do Leite % Conf. Filhos:	+0.1 37 0
Índice Prenhes das Filhas % Conf.:	-1.2 71		

ABRIL DE 2023 - CDCB - STA GENÔMICO		-2	-1	0	1	2	HTP	
Estatura	Baixa						-0.10	Alta
Força	Frágil						0.00	Forte
Caract. Leiteira	Grossoiro						1.30	Angulosa
Ângulo de Garupa	Alta						-2.00	Baixa
Largura de Garupa	Estreita						0.10	Larga
Pernas Traseiras V. Lateral	Retas						-0.30	Curvas
Ângulo de Casco	Baixo						1.00	Alto
Úbere Anterior, Inserção	Frouxo						1.40	Firme
Altura Úbere Posterior	Baixo						0.90	Alto
Largura Úbere Posterior	Estreito						0.30	Largo
Ligamento Central	Fraco						1.10	Forte
Profundidade de Úbere	Profundo						1.00	Raso
Colocação Tetos Anteriores	Abertos						1.90	Fechados
Comprimento de Tetos	Curto						-0.20	Compridos
Tetos Posteriores V. Tras	Abertos						2.20	Fechados
Tetos Posteriores V. Lateral	Para Frente						0.70	Para Trás



Filha: Paulo Bro Chrome Polly 2061



007JE1901

JX ASPIRES {5}-P

JX JER-Z-BOYZ SSI ASPIRES {5}-P-ET

Pine {6} X Klay {3} X Seven

Irmã: JX Goff Pine 42981 {4}

Pai: JX Ahlem Frisco Pine {6}-ET
Mãe: JX Jer-Z-Boyz Klay Mae 61978 {4}-PP-ET (VG-83%)

Avô: JX Dupat Jls Avon Klay {3}-P-ET
Avô: Jer-Z-Boyz Seven Mae 52120-P (VG-84%)

Bisavô: Jer-Z-Boyz Seven
Bisavó: Jer-Z-Boyz Critic 40473 {6}-P-ET (E-90%)



Irmã: Dupat Pine 22099

JEUSA173921102 BBR 100 | Nascimento: 07/01/2020
 aAa: 243 | DMS: N/A
 Criador: N/A
 Beta-Casein: A2A2 | GFI: 8.6%
 Kappa-Casein: BB | Beta-Lactoglobulin: BB
 Haplótipos: JH1F JNSF



PGA-

CDCB - PRODUÇÃO (PTA)		ÍNDICES		CDCB - TIPO (PTA)	
Leite (lbs) % Conf.:	+611 78	GJPI:	+99	Tipo % Conf.:	+1.0 80
Proteína (lbs) %:	+36 +0.06	Mérito Líquido (\$)	+422	Filhos Rebanhos:	0 0
Gordura (lbs) %:	+43 +0.06	Mérito Queijo (\$)	+429	Composto de Úbere (JUI™)	+9.1
Sólidos Totais (lbs) %:	+79	Mérito Pastejo (\$)	+391		
Filhas Rebanhos:	0 0	DWP (\$)	+504		

APTIDÃO		CDCB - BEM ESTAR	
HHP (\$) TM	+519	Mastite % Conf. Filhos:	-0.8 63 0
Concepção Touro % Conf. Obs.:	+0.9 72 0	Retenção de Placenta % Conf. Filhos:	-0.5 45 0
Células Somáticas % Conf.:	3.13 77	Deslocamento Abomoso % Conf. Filhos:	+0.2 39 0
Vida Produtiva % Conf.:	+2.9 74	Febre do Leite % Conf. Filhos:	+0.1 44 0
Índice Prenhas das Filhas % Conf.:	+0.4 72		

ABRIL DE 2023 - CDCB - STA GENÔMICO		-2	-1	0	1	2	HTTP	
Estatura	Baixa						3.10	Alta
Força	Frágil						0.50	Forte
Caracterização Leiteira	Grossoeiro						1.40	Angulosa
Ângulo de Garupa	Alta						0.00	Baixa
Largura de Garupa	Estreita						0.30	Larga
Pernas Traseiras V. Lateral	Retas						0.10	Curvas
Ângulo de Casco	Baixo						0.50	Alto
Úbere Anterior, Inserção	Frouxo						1.90	Firme
Altura Úbere Posterior	Baixo						1.50	Alto
Largura Úbere Posterior	Estreito						0.10	Largo
Ligamento Central	Fraço						-1.20	Forte
Profundidade de Úbere	Profundo						2.50	Raso
Colocação Tetos Anteriores	Abertos						-1.00	Fechados
Comprimento de Tetos	Curtos						0.00	Compridos
Tetos Posteriores V. Tras	Abertos						-1.80	Fechados
Tetos Posteriores V. Lateral	Para Frente						0.80	Para Trás



007JE2004

BEACH-P

SSI-KASH-IN MIAMI BEACH-P-ETN

Miami X Craze X Dillan

Irmã: Goff S-S-1 Miami 159106-ET

Pai: Hilmar Viceroy Miami
Mãe: Kash-In Craze 56055-P (VG-86%)

Avô: River Valley Circus Craze-ET
Avô: Kash-In Dillan 50544-P (VG-82%)

Bisavô: Dutch Hollow Dillan-P
Bisavó: Kash-In Marvel 42823 (VG-85%)



Irmã: Yosemite Miami Mackenzie 40422

JE8403214741996 BBR 100 | Nascimento: 19/01/2021
 aAa: 156 | DMS: 561,126
 Criador: Select Sires, Inc & Kash-in Jerseys, Plain City, OH
 Beta-Casein: A2A2 | GFI: 9.2%
 Kappa-Casein: BB | Beta-Lactoglobulin: AB
 Haplótipos: JH1F JNSF



PGA-

CDCB - PRODUÇÃO (PTA)		ÍNDICES		CDCB - TIPO (PTA)	
Leite (lbs) % Conf.:	+888 78	GJPI:	+88	Tipo % Conf.:	+1.2 80
Proteína (lbs) %:	+31 -0.01	Mérito Líquido (\$)	+440	Filhos Rebanhos:	0 0
Gordura (lbs) %:	+33 -0.05	Mérito Queijo (\$)	+441	Composto de Úbere (JUI™)	+3.9
Sólidos Totais (lbs) %:	+64	Mérito Pastejo (\$)	+365		
Filhas Rebanhos:	0 0	DWP (\$)	+287		

APTIDÃO		CDCB - BEM ESTAR	
HHP (\$) TM	+431	Mastite % Conf. Filhos:	-0.6 63 0
Concepção Touro % Conf. Obs.:	+0.1 72 0	Retenção de Placenta % Conf. Filhos:	-0.1 44 0
Células Somáticas % Conf.:	3.03 77	Deslocamento Abomoso % Conf. Filhos:	+0.3 37 0
Vida Produtiva % Conf.:	+3.8 74	Febre do Leite % Conf. Filhos:	+0.0 42 0
Índice Prenhas das Filhas % Conf.:	-0.6 72		

ABRIL DE 2023 - CDCB - STA GENÔMICO		-2	-1	0	1	2	HTTP	
Estatura	Baixa						0.10	Alta
Força	Frágil						0.30	Forte
Caracterização Leiteira	Grossoeiro						1.30	Angulosa
Ângulo de Garupa	Alta						-0.50	Baixa
Largura de Garupa	Estreita						1.00	Larga
Pernas Traseiras V. Lateral	Retas						0.40	Curvas
Ângulo de Casco	Baixo						0.10	Alto
Úbere Anterior, Inserção	Frouxo						0.70	Firme
Altura Úbere Posterior	Baixo						0.90	Alto
Largura Úbere Posterior	Estreito						0.70	Largo
Ligamento Central	Fraço						0.50	Forte
Profundidade de Úbere	Profundo						0.00	Raso
Colocação Tetos Anteriores	Abertos						1.60	Fechados
Comprimento de Tetos	Curtos						0.60	Compridos
Tetos Posteriores V. Tras	Abertos						1.80	Fechados
Tetos Posteriores V. Lateral	Para Frente						-0.60	Para Trás



250JE1793

CANDYMAN

SOUTH MOUNTAIN CANDYMAN-ET

Chrome X Torpedo X Premier

Mãe: Elliotts Torpedo Cyclone-ET

Pai: River Valley Cece Chrome-ET
Mãe: Elliotts Torpedo Cyclone-ET (E-90%)

Avô: Igl Santana Torpedo-ET
Avó: Chilli Premier Cinema-ET (E-93%)

Bisavô: Hawarden Impuls Premier
Bisavó: Family Hill Connection Chilli-ET (E-91%)



Filha: Lorigale Candyman Siria

JE8403141003008 BBR 100 | Nascimento: 05/12/2018
aAa: 621 | DMS: 126,561
Criador: Kueffner Ernest W & Packard Terri L, Boonsboro, MD
Beta-Casein: A2A2 | GFI: 8.3%
Kappa-Casein: BB | Beta-Lactoglobulin: AB
Haplótipos: JNSC JH1F



PGA-

CDCB - PRODUÇÃO (PTA)		ÍNDICES		CDCB - TIPO (PTA)	
Leite (lbs) % Conf.:	+595 85	GJPI:	+43	Tipo % Conf.:	+1.6 80
Proteína (lbs) %:	+17 -0.02	Mérito Líquido (\$)	+190	Filhos Rebanhos:	0 0
Gordura (lbs) %:	+5 -0.11	Mérito Queijo (\$)	+192	Composto de Úbere (JUI™)	+18.1
Sólidos Totais (lbs) %:	+22	Mérito Pastejo (\$)	+136		
Filhas Rebanhos:	20 5	DWP (\$)	+157		

APTIDÃO		CDCB - BEM ESTAR	
HHP (\$) TM	+200	Mastite % Conf. Filhos:	+0.2 65 0
Concepção Touro % Conf. Obs.:	-1.8 75 0	Retenção de Placenta % Conf. Filhos:	-0.2 48 0
Células Somáticas % Conf.:	2.89 80	Deslocamento Abomoso % Conf. Filhos:	+0.1 43 0
Vida Produtiva % Conf.:	+1.7 77	Febre do Leite % Conf. Filhos:	+0.0 47 7
Índice Prenhes das Filhas % Conf.:	-1.6 74		

ABRIL DE 2023 - CDCB - STA GENÔMICO		-2	-1	0	1	2	HTTP	
Estatura	Baixa						0.90	Alta
Força	Frágil						-0.60	Forte
Caracterização Leiteira	Grosseiro						1.40	Angulosa
Ângulo de Garupa	Alta						-0.20	Baixa
Largura de Garupa	Estreita						-0.10	Larga
Pernas Traseiras V. Lateral	Retas						-0.30	Curvas
Ângulo de Casco	Baixo						0.40	Alto
Úbere Anterior, Inserção	Frouxo						2.60	Firme
Altura Úbere Posterior	Baixo						1.70	Alto
Largura Úbere Posterior	Estreito						0.70	Largo
Ligamento Central	Fraço						1.10	Forte
Profundidade de Úbere	Profundo						2.90	Raso
Colocação Tetos Anteriores	Abertos						2.50	Fechados
Comprimento de Tetos	Curtos						-0.90	Compridos
Tetos Posteriores V. Tras	Abertos						2.20	Fechados
Tetos Posteriores V. Lateral	Para Frente						0.60	Para Trás



007JE1831

ENSIGN

AHLEM KIAWA ENSIGN 24617-ET

Kiawa {6} X Disco 2127 X Nitro

Irmã: Ahlem Brothers Kiawa 43602

Pai: JX Ahlem Baltazar Kiawa {6}-P-ET
Mãe: Ahlem Disco Electra 51788-ET (VG-86%)

Avô: Oaklane Dazzler Disco 2127-ET
Avó: Sunwest Nitro Kilowatt V1837 (VG-86%)

Bisavô: All Lynns Hendrix Nitro
Bisavó: Sunwest Kilowatt Academy R39935 (VG-80%)

JE8403202631032 BBR 100 | Nascimento: 05/04/2019
aAa: 642 | DMS: 456,561
Criador: Camille, Herrera, Hilmar, CA
Beta-Casein: A2A2 | GFI: 8.6%
Kappa-Casein: BB | Beta-Lactoglobulin: AA
Haplótipos: JNSC JH1F



PGA-

CDCB - PRODUÇÃO (PTA)		ÍNDICES		CDCB - TIPO (PTA)	
Leite (lbs) % Conf.:	+346 85	GJPI:	+108	Tipo % Conf.:	+1.1 80
Proteína (lbs) %:	+29 +0.08	Mérito Líquido (\$)	+488	Filhos Rebanhos:	0 0
Gordura (lbs) %:	+30 +0.06	Mérito Queijo (\$)	+499	Composto de Úbere (JUI™)	+14.4
Sólidos Totais (lbs) %:	+59	Mérito Pastejo (\$)	+432		
Filhas Rebanhos:	17 5	DWP (\$)	+860		

APTIDÃO		CDCB - BEM ESTAR	
HHP (\$) TM	+546	Mastite % Conf. Filhos:	+0.7 64 0
Concepção Touro % Conf. Obs.:	+0.9 76 0	Retenção de Placenta % Conf. Filhos:	-0.3 46 6
Células Somáticas % Conf.:	2.96 80	Deslocamento Abomoso % Conf. Filhos:	+0.4 39 1
Vida Produtiva % Conf.:	+4.1 77	Febre do Leite % Conf. Filhos:	+0.0 44 2
Índice Prenhes das Filhas % Conf.:	-0.3 75		

ABRIL DE 2023 - CDCB - STA GENÔMICO		-2	-1	0	1	2	HTTP	
Estatura	Baixa						0.30	Alta
Força	Frágil						-0.40	Forte
Caracterização Leiteira	Grosseiro						0.50	Angulosa
Ângulo de Garupa	Alta						-1.70	Baixa
Largura de Garupa	Estreita						-0.10	Larga
Pernas Traseiras V. Lateral	Retas						0.70	Curvas
Ângulo de Casco	Baixo						0.40	Alto
Úbere Anterior, Inserção	Frouxo						2.50	Firme
Altura Úbere Posterior	Baixo						1.40	Alto
Largura Úbere Posterior	Estreito						-0.50	Largo
Ligamento Central	Fraço						0.40	Forte
Profundidade de Úbere	Profundo						2.90	Raso
Colocação Tetos Anteriores	Abertos						0.60	Fechados
Comprimento de Tetos	Curtos						-0.90	Compridos
Tetos Posteriores V. Tras	Abertos						0.50	Fechados
Tetos Posteriores V. Lateral	Para Frente						0.00	Para Trás



Mãe: Ahlem Disco Electra 51788-ET



007JE1709

JX DELLA {5}

JX PINE-TREE DESTINY SAINT DELLA {5}

Saint {4} X Chisel X Dazzler

Mãe: Jx Ahlem Saint Reba 50526 {5}

Pai: JX Faria Brothers Saint {4}-ET
Mãe: Oaklane Chisel Della 2130-ET (VG-85%)
Avô: Shan-Mar Hilario Chisel-ET
Avó: Sunset Canyon Dzzler V Maid 2348 (E-90%)
Bisavô: Sunset Canyon Dazzler-ET
Bisavó: Sunset Canyon Valen I Maid 118-ET (VG-85%)



Mãe: Oaklane Chisel Della 2130-ET

JEUSA172892007 BBR 100 | Nascimento: 18/05/2017
 aAa: N/A | DMS: N/A
 Criador: N/A
 Beta-Casein: A2A2 | GFI: 8.2%
 Kappa-Casein: N/A | Beta-Lactoglobulin: AB
 Haplótipos: JH1F JNSF



PGA-

CDCB - PRODUÇÃO (PTA)		ÍNDICES		CDCB - TIPO (PTA)	
Leite (lbs) % Conf.:	-161 79	GPI:	+62	Tipo % Conf.:	+0.6 81
Proteína (lbs) %:	+13 +0.09	Mérito Líquido (\$)	+281	Filhos Rebanhos:	0 0
Gordura (lbs) %:	+35 +0.20	Mérito Queijo (\$)	+289	Composto de Úbere (JU1™)	+2.6
Sólidos Totais (lbs) %:	+48	Mérito Pastejo (\$)	+256		
Filhas Rebanhos:	0 0	DWP (\$)	-		

APTIDÃO		CDCB - BEM ESTAR	
HHP (\$) TM	+348	Mastite % Conf. Filhos:	-0.1 66 0
Concepção Touro % Conf. Obs.:	+0.3 74 0	Retenção de Placenta % Conf. Filhos:	+0.5 51 0
Células Somáticas % Conf.:	3.07 78	Deslocamento Abomoso % Conf. Filhos:	+0.2 47 0
Vida Produtiva % Conf.:	+2.0 76	Febre do Leite % Conf. Filhos:	+0.0 49 0
Índice Prenhes das Filhas % Conf.:	+0.3 74		

ABRIL DE 2023 - CDCB - STA GENÔMICO		-2	-1	0	1	2	HTTP	
Estatura	Baixa						1.50	Alta
Força	Frágil						0.20	Forte
Caracterização Leiteira	Grossoiro						0.30	Angulosa
Ângulo de Garupa	Alta						-0.50	Baixa
Largura de Garupa	Estreita						0.20	Larga
Pernas Traseiras V. Lateral	Retas						0.00	Curvas
Ângulo de Casco	Baixo						0.50	Alto
Úbere Anterior, Inserção	Frouxo						0.80	Firme
Altura Úbere Posterior	Baixo						0.10	Alto
Largura Úbere Posterior	Estreito						-1.30	Largo
Ligamento Central	Fraço						0.40	Forte
Profundidade de Úbere	Profundo						1.60	Raso
Colocação Tetos Anteriores	Abertos						0.30	Fechados
Comprimento de Tetos	Curtos						0.80	Compridos
Tetos Posteriores V. Tras	Abertos						-0.30	Fechados
Tetos Posteriores V. Lateral	Para Frente						0.20	Para Trás



007JE1822

FRINGE

VICTORY S-S-I MIAMI FRINGE-ET

Miami X Mackenzie X Dividend

Irmã Paterna: Goff S-S-I Miami 59106-ET

Pai: Hilmar Viceroy Miami
Mãe: Rvfv Mackenzie 44800 (VG-86%)
Avô: Missiska Mackenzie ET
Avó: Heartland Dividend Antonia
Bisavô: Sunset Canyon Dividend-ET
Bisavó: Heartland Zuma Anna (VG-83%)



Irmã Paterna: JCI Miami 44245

JE8403151456032 BBR 100 | Nascimento: 11/07/2019
 aAa: N/A | DMS: N/A
 Criador: Victory Farms LLC, Revillo, SD
 Beta-Casein: A2A2 | GFI: 8.7%
 Kappa-Casein: BB | Beta-Lactoglobulin: BB
 Haplótipos: JH1F JNSF



PGA-

CDCB - PRODUÇÃO (PTA)		ÍNDICES		CDCB - TIPO (PTA)	
Leite (lbs) % Conf.:	+285 80	GPI:	+90	Tipo % Conf.:	+1.3 80
Proteína (lbs) %:	+25 +0.07	Mérito Líquido (\$)	+357	Filhos Rebanhos:	0 0
Gordura (lbs) %:	+27 +0.06	Mérito Queijo (\$)	+366	Composto de Úbere (JU1™)	+9.8
Sólidos Totais (lbs) %:	+52	Mérito Pastejo (\$)	+317		
Filhas Rebanhos:	0 0	DWP (\$)	+492		

APTIDÃO		CDCB - BEM ESTAR	
HHP (\$) TM	+490	Mastite % Conf. Filhos:	+0.1 62 0
Concepção Touro % Conf. Obs.:	+0.8 75 0	Retenção de Placenta % Conf. Filhos:	-0.2 44 0
Células Somáticas % Conf.:	3.00 77	Deslocamento Abomoso % Conf. Filhos:	+0.5 37 0
Vida Produtiva % Conf.:	+3.2 74	Febre do Leite % Conf. Filhos:	+0.1 41 0
Índice Prenhes das Filhas % Conf.:	+0.6 74		

ABRIL DE 2023 - CDCB - STA GENÔMICO		-2	-1	0	1	2	HTTP	
Estatura	Baixa						0.40	Alta
Força	Frágil						0.90	Forte
Caracterização Leiteira	Grossoiro						0.70	Angulosa
Ângulo de Garupa	Alta						-1.10	Baixa
Largura de Garupa	Estreita						1.30	Larga
Pernas Traseiras V. Lateral	Retas						0.30	Curvas
Ângulo de Casco	Baixo						0.80	Alto
Úbere Anterior, Inserção	Frouxo						2.10	Firme
Altura Úbere Posterior	Baixo						1.70	Alto
Largura Úbere Posterior	Estreito						0.30	Largo
Ligamento Central	Fraço						0.30	Forte
Profundidade de Úbere	Profundo						1.40	Raso
Colocação Tetos Anteriores	Abertos						-0.30	Fechados
Comprimento de Tetos	Curtos						0.70	Compridos
Tetos Posteriores V. Tras	Abertos						-0.70	Fechados
Tetos Posteriores V. Lateral	Para Frente						0.00	Para Trás



007JE1939

GRADUATE

BW GRADUATE

Chrome X Maid {5} X Isaac

Avô: BW Isaac Claire K48121-ET

Pai: River Valley Cece Chrome-ET
Mãe: Jx Bw Got Maid Maddie C450 {6} (E-90%)

Avô: JX Sunset Canyon Got Maid {5}-ET
Avó: BW Isaac Claire K48121-ET (E-90%)

Bisavô: Dp Marvel Isaac-ET
Bisavó: BW latola Claire ET525-ET (VG-89%)



Mãe: Jx BW Got Maid Maddie C450 {6}

JEUSA174052049 BBR 100 | Nascimento: 08/06/2020
aAa: 135 | DMS: 234,345
Criador: Brentwood Farms, Orland, CA
Beta-Casein: A1A2 | GFI: 9.7%
Kappa-Casein: BB | Beta-Lactoglobulin: AA
Haplótipos: JH1F JNSF



PGA-

CDCB - PRODUÇÃO (PTA)		ÍNDICES		CDCB - TIPO (PTA)	
Leite (lbs) % Conf.:	+842 78	GJPI:	+124	Tipo % Conf.:	+1.6 80
Proteína (lbs) %:	+41 +0.05	Mérito Líquido (\$)	+520	Filhos Rebanhos:	0 0
Gordura (lbs) %:	+57 +0.07	Mérito Queijo (\$)	+532	Composto de Úbere (JUI™)	+10.2
Sólidos Totais (lbs) %:	+98	Mérito Pastejo (\$)	+491		
Filhas Rebanhos:	0 0	DWP (\$)	+697		

APTIDÃO		CDCB - BEM ESTAR	
HHP (\$) TM	+591	Mastite % Conf. Filhos:	-0.3 66 0
Concepção Touro % Conf. Obs.:	+0.3 73 0	Retenção de Placenta % Conf. Filhos:	-0.1 50 0
Células Somáticas % Conf.:	2.85 77	Deslocamento Abomoso % Conf. Filhos:	+0.1 45 0
Vida Produtiva % Conf.:	+2.5 75	Febre do Leite % Conf. Filhos:	-0.1 48 0
Índice Prenhes das Filhas % Conf.:	-0.6 73		

ABRIL DE 2023 - CDCB - STA GENÔMICO		-2	-1	0	1	2	HTTP	
Estatura	Baixa						0.70	Alta
Força	Fragil						0.30	Forte
Caracterização Leiteira	Grossoiro						1.90	Angulosa
Ângulo de Garupa	Alta						-1.00	Baixa
Largura de Garupa	Estreita						0.80	Larga
Pernas Traseiras V. Lateral	Retas						0.60	Curvas
Ângulo de Casco	Baixo						0.30	Alto
Úbere Anterior, Inserção	Frouxo						1.40	Firme
Altura Úbere Posterior	Baixo						1.30	Alto
Largura Úbere Posterior	Estreito						1.90	Largo
Ligamento Central	Fraço						1.60	Forte
Profundidade de Úbere	Profundo						0.50	Raso
Colocação Tetos Anteriores	Abertos						1.60	Fechados
Comprimento de Tetos	Curtos						-0.10	Compridos
Tetos Posteriores V. Tras	Abertos						1.40	Fechados
Tetos Posteriores V. Lateral	Para Frente						0.90	Para Trás



007JE1942

GILA MONSTER

DG BAR THRASHER GILA MONSTER-ET

Thrasher {6} X Maid {5} X Divine

Irmã: Dupat Thrasher 22842-ET

Pai: JX Cdf Jls Pilgrim Thrasher {6}-ET
Mãe: JX Dg Bar Got Maid 21944 {6}-ET (VG-82%)

Avô: JX Sunset Canyon Got Maid {5}-ET
Avó: Cal-Mart Divine Gaila 6133 (VG-84%)

Bisavô: Sunset Canyon Divine-ET
Bisavó: Cal-Mart Allstar Gilda 9694 (VG-83%)



Irmã: JX S-S-I Victory Thrasher 58520 {5}-ET

JE8403213417526 BBR 100 | Nascimento: 20/06/2020
aAa: 435 | DMS: 246,456
Criador: DeGroot Dairy Farms, Hanford, CA
Beta-Casein: A2A2 | GFI: 8.2%
Kappa-Casein: BB | Beta-Lactoglobulin: BB
Haplótipos: JH1F JNSF



PGA-

CDCB - PRODUÇÃO (PTA)		ÍNDICES		CDCB - TIPO (PTA)	
Leite (lbs) % Conf.:	+1.671 78	GJPI:	+163	Tipo % Conf.:	+0.9 80
Proteína (lbs) %:	+68 +0.03	Mérito Líquido (\$)	+686	Filhos Rebanhos:	0 0
Gordura (lbs) %:	+54 -0.12	Mérito Queijo (\$)	+699	Composto de Úbere (JUI™)	+1.7
Sólidos Totais (lbs) %:	+122	Mérito Pastejo (\$)	+633		
Filhas Rebanhos:	0 0	DWP (\$)	+852		

APTIDÃO		CDCB - BEM ESTAR	
HHP (\$) TM	+781	Mastite % Conf. Filhos:	-2.0 62 0
Concepção Touro % Conf. Obs.:	+0.9 73 0	Retenção de Placenta % Conf. Filhos:	+0.1 45 0
Células Somáticas % Conf.:	2.83 78	Deslocamento Abomoso % Conf. Filhos:	+0.2 38 0
Vida Produtiva % Conf.:	+4.4 74	Febre do Leite % Conf. Filhos:	+0.2 43 0
Índice Prenhes das Filhas % Conf.:	+0.4 73		

ABRIL DE 2023 - CDCB - STA GENÔMICO		-2	-1	0	1	2	HTTP	
Estatura	Baixa						1.30	Alta
Força	Fragil						1.00	Forte
Caracterização Leiteira	Grossoiro						0.40	Angulosa
Ângulo de Garupa	Alta						-1.10	Baixa
Largura de Garupa	Estreita						0.40	Larga
Pernas Traseiras V. Lateral	Retas						-0.10	Curvas
Ângulo de Casco	Baixo						0.40	Alto
Úbere Anterior, Inserção	Frouxo						1.20	Firme
Altura Úbere Posterior	Baixo						0.20	Alto
Largura Úbere Posterior	Estreito						0.40	Largo
Ligamento Central	Fraço						0.40	Forte
Profundidade de Úbere	Profundo						-0.20	Raso
Colocação Tetos Anteriores	Abertos						0.10	Fechados
Comprimento de Tetos	Curtos						1.30	Compridos
Tetos Posteriores V. Tras	Abertos						-0.10	Fechados
Tetos Posteriores V. Lateral	Para Frente						0.50	Para Trás



007JE2079

HOPPY

S-S-I VICTORY TUCKER HOPPY-ET

Tucker {6} X Jiggy {6} X Listowel

Avô Paterna: JX Rowleys 1485 World Cup 1996 {5}-ET

Pai: Rowleys 1996 Daniel Tucker {6}-ET
Mãe: Forest Glen Got Jiggy Harmony

Avô: JX Kash-In Got Jiggy {6}-ET
Avô: Forest Glen Listowel Harmony (VG-86%)

Bisavô: Hillview Listowel-P
Bisavô: Forest Glen Blade Harmony (VG-82%)

JE8403232101055 BBR 100 | Nascimento: 17/09/2021

aAa: N/A | DMS: N/A

Criador: N/A

Beta-Casein: A2A2 | GFI: 7.5%

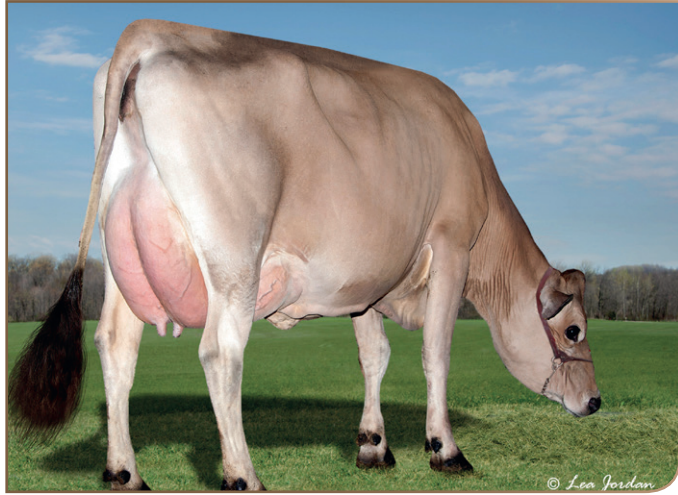
Kappa-Casein: BB | Beta-Lactoglobulin: BB

Haplótipos: JH1F JNSF



PGA-

CDCB - PRODUÇÃO (PTA)		ÍNDICES		CDCB - TIPO (PTA)	
Leite (lbs) % Conf.:	+1.364 74	GPI:	+126	Tipo % Conf.:	+1.3 77
Proteína (lbs) %:	+59 +0.04	Mérito Líquido (\$)	+572	Filhos Rebanhos:	0 0
Gordura (lbs) %:	+64 -0.01	Mérito Queijo (\$)	+579	Composto de Úbere (JUI™)	+7.2
Sólidos Totais (lbs) %:	+123	Mérito Pastejo (\$)	+493		
Filhas Rebanhos:	0 0	DWP (\$)	+850		



Tia Paterna: JX Victory 49424 Jiggy 57473 {4}-ET

APTIDÃO		CDCB - BEM ESTAR	
HHP (\$) TM	+572	Mastite % Conf. Filhos:	-1.7 56 0
Concepção Touro % Conf. Obs.:	-1.0 68 0	Retenção de Placenta % Conf. Filhos:	+0.0 35 0
Células Somáticas % Conf.:	3.12 73	Deslocamento Abomaso % Conf. Filhos:	+0.3 31 0
Vida Produtiva % Conf.:	+2.4 70	Febre do Leite % Conf. Filhos:	+0.1 33 0
Índice Prenhes das Filhas % Conf.:	-2.0 68		

ABRIL DE 2023 - CDCB - STA GENÔMICO		-2	-1	0	1	2	HTTP	
Estatura	Baixa						1.20	Alta
Força	Frágil						1.30	Forte
Caracterização Leiteira	Grossoiro						1.70	Angulosa
Ângulo de Garupa	Alta						-1.00	Baixa
Largura de Garupa	Estreita						1.10	Larga
Pernas Traseiras V. Lateral	Retas						-0.60	Curvas
Ângulo de Casco	Baixo						1.40	Alto
Úbere Anterior, Inserção	Frouxo						1.00	Firme
Altura Úbere Posterior	Baixo						0.80	Alto
Largura Úbere Posterior	Estreito						1.50	Largo
Ligamento Central	Fraço						1.40	Forte
Profundidade de Úbere	Profundo						-0.10	Raso
Colocação Tetos Anteriores	Abertos						2.30	Fechados
Comprimento de Tetos	Curtos						-0.40	Compridos
Tetos Posteriores V. Tras	Abertos						2.20	Fechados
Tetos Posteriores V. Lateral	Para Frente						0.50	Para Trás



Irmã: Dupat Thrasher 22842-ET

007JE1980

KAMAKAZI

BLACK LABEL THRASHING KAMAKAZI-ET

Thrasher {6} X Valentino X Kokomoo

JE8403219480313 BBR 100 | Nascimento: 16/08/2020

aAa: 651 | DMS: 234,345

Criador: Gerret Boer, Dalhart, TX

Beta-Casein: A2A2 | GFI: 7.8%

Kappa-Casein: BB | Beta-Lactoglobulin: AB

Haplótipos: JH1F JNSF



PGA-

Pai: JX Cdf Jls Pilgrim Thrasher {6}-ET
Mãe: Yosemite Valentino Kokomoo 25143-ET (E-95%)

Avô: All Lynns Louie Valentino-ET
Avô: Yosemite Kokomoo Artist Aruba (E-91%)

Bisavô: Cave Creek Kokomoo-ET
Bisavô: Yosemite Artist Fanclub F17453 {6} (VG-81%)



CDCB - PRODUÇÃO (PTA)		ÍNDICES		CDCB - TIPO (PTA)	
Leite (lbs) % Conf.:	+1.293 79	GPI:	+127	Tipo % Conf.:	+1.8 80
Proteína (lbs) %:	+42 -0.02	Mérito Líquido (\$)	+502	Filhos Rebanhos:	0 0
Gordura (lbs) %:	+56 -0.03	Mérito Queijo (\$)	+508	Composto de Úbere (JUI™)	+10.9
Sólidos Totais (lbs) %:	+98	Mérito Pastejo (\$)	+426		
Filhas Rebanhos:	0 0	DWP (\$)	+671		



Mãe: Yosemite Valentino Kokomoo 25143-ET

APTIDÃO		CDCB - BEM ESTAR	
HHP (\$) TM	+701	Mastite % Conf. Filhos:	-0.3 62 0
Concepção Touro % Conf. Obs.:	-0.1 74 0	Retenção de Placenta % Conf. Filhos:	+0.0 46 0
Células Somáticas % Conf.:	2.76 78	Deslocamento Abomaso % Conf. Filhos:	+0.2 39 0
Vida Produtiva % Conf.:	+3.5 75	Febre do Leite % Conf. Filhos:	+0.3 44 0
Índice Prenhes das Filhas % Conf.:	-0.3 74		

ABRIL DE 2023 - CDCB - STA GENÔMICO		-2	-1	0	1	2	HTTP	
Estatura	Baixa						2.70	Alta
Força	Frágil						1.80	Forte
Caracterização Leiteira	Grossoiro						1.20	Angulosa
Ângulo de Garupa	Alta						-0.60	Baixa
Largura de Garupa	Estreita						1.70	Larga
Pernas Traseiras V. Lateral	Retas						-0.30	Curvas
Ângulo de Casco	Baixo						0.50	Alto
Úbere Anterior, Inserção	Frouxo						2.30	Firme
Altura Úbere Posterior	Baixo						1.40	Alto
Largura Úbere Posterior	Estreito						1.80	Largo
Ligamento Central	Fraço						1.00	Forte
Profundidade de Úbere	Profundo						1.20	Raso
Colocação Tetos Anteriores	Abertos						1.40	Fechados
Comprimento de Tetos	Curtos						0.70	Compridos
Tetos Posteriores V. Tras	Abertos						1.10	Fechados
Tetos Posteriores V. Lateral	Para Frente						0.20	Para Trás



007JE1862

KIMBER

KASH-IN KIMBER-ET

Urlacher {6} X Craze X Harris {4}

Imã: Ahlem Urlacher Maggie 57722-ET

Pai: JX Faria Brothers Urlacher {6}-ET
Mãe: JX Kash-In Craze 53753 {6}-ET (VG-81%)

Avô: River Valley Circus Craze-ET
Avó: JX Kash-In Harris 48481 {5}-ET (VG-80%)

Bisavô: JX Schultz Volcano Harris {4}
Bisavó: Ky-Hi Pharoah Peacefull-P-ET (VG-86%)



Imã: JX S-5-1 Victory Urlacher 57011 {5}-ET

JE8403210812421 BBR 100 | Nascimento: 16/12/2019

aAa: 354 | DMS: 126,123

Criador: Rancho Teresita Dairy, Tulare, CA

Beta-Casein: A2A2 | GFI: 8.2%

Kappa-Casein: BB | Beta-Lactoglobulin: AA

Haplótipos: JHTF JNSF



PGA-

CDCB - PRODUÇÃO (PTA)		ÍNDICES		CDCB - TIPO (PTA)	
Leite (lbs) % Conf.:	+752 78	GJPI:	+90	Tipo % Conf.:	+0.5 80
Proteína (lbs) %:	+41 +0.06	Mérito Líquido (\$)	+394	Filhos Rebanhos:	0 0
Gordura (lbs) %:	+50 +0.06	Mérito Queijo (\$)	+407	Composto de Úbere (JUI™)	+7.2
Sólidos Totais (lbs) %:	+91	Mérito Pastejo (\$)	+293		
Filhas Rebanhos:	0 0	DWP (\$)	+733		

APTIDÃO		CDCB - BEM ESTAR	
HHP (\$) TM	+529	Mastite % Conf. Filhos:	+0.3 61 0
Concepção Touro % Conf. Obs.:	-1.6 72 0	Retenção de Placenta % Conf. Filhos:	-0.1 41 0
Células Somáticas % Conf.:	2.87 78	Deslocamento Abomaso % Conf. Filhos:	+0.0 37 0
Vida Produtiva % Conf.:	+2.5 74	Febre do Leite % Conf. Filhos:	+0.0 40 0
Índice Prenhas das Filhas % Conf.:	-2.4 72		

ABRIL DE 2023 - CDCB - STA GENÔMICO		-2	-1	0	1	2	HTTP	
Estatura	Baixa						2.60	Alta
Força	Fragil						0.70	Forte
Caracterização Leiteira	Grosseiro						0.50	Angulosa
Ângulo de Garupa	Alta						-1.30	Baixa
Largura de Garupa	Estreita						1.20	Larga
Pernas Traseiras V. Lateral	Retas						0.20	Curvas
Ângulo de Casco	Baixo						0.70	Alto
Úbere Anterior, Inserção	Frouxo						1.70	Firme
Altura Úbere Posterior	Baixo						0.90	Alto
Largura Úbere Posterior	Estreito						-0.50	Largo
Ligamento Central	Fraço						-0.60	Forte
Profundidade de Úbere	Profundo						2.60	Raso
Colocação Tetos Anteriores	Abertos						-2.00	Fechados
Comprimento de Tetos	Curtos						1.10	Compridos
Tetos Posteriores V. Tras	Abertos						-2.10	Fechados
Tetos Posteriores V. Lateral	Para Frente						0.10	Para Trás



250JE1852

LADSON

S-S-I VICTORY CHROME LADSON-ET

Chrome X Craze X Barnabas

Bisavô: Sunset Canyon Valen I Maid 116-ET

Pai: River Valley Cece Chrome-ET
Mãe: TLJ Craze B Maid 2395-ET (VG-88%)

Avô: River Valley Circus Craze-ET
Avó: Tlj Barnabas V Maid 2162-ET (VG-86%)

Bisavô: Jars Of Clay Barnabas
Bisavó: Sunset Canyon Valen I Maid 116-ET (E-90%)



Mãe: TLJ Craze B Maid 2395-ET

JE8403210011191 BBR 100 | Nascimento: 27/11/2019

aAa: 543 | DMS: 234,345

Criador: Select Sires, Inc., Plain City, OH

Beta-Casein: A2A2 | GFI: 8.6%

Kappa-Casein: BB | Beta-Lactoglobulin: AA

Haplótipos: JNSC JHTF



PGA-

CDCB - PRODUÇÃO (PTA)		ÍNDICES		CDCB - TIPO (PTA)	
Leite (lbs) % Conf.:	+490 78	GJPI:	+95	Tipo % Conf.:	+2.0 80
Proteína (lbs) %:	+11 -0.03	Mérito Líquido (\$)	+444	Filhos Rebanhos:	0 0
Gordura (lbs) %:	+30 +0.03	Mérito Queijo (\$)	+445	Composto de Úbere (JUI™)	+18.7
Sólidos Totais (lbs) %:	+41	Mérito Pastejo (\$)	+391		
Filhas Rebanhos:	0 0	DWP (\$)	+499		

APTIDÃO		CDCB - BEM ESTAR	
HHP (\$) TM	+441	Mastite % Conf. Filhos:	-0.2 64 0
Concepção Touro % Conf. Obs.:	+0.6 73 0	Retenção de Placenta % Conf. Filhos:	+0.0 49 0
Células Somáticas % Conf.:	2.86 77	Deslocamento Abomaso % Conf. Filhos:	+0.1 44 0
Vida Produtiva % Conf.:	+4.9 75	Febre do Leite % Conf. Filhos:	+0.0 47 0
Índice Prenhas das Filhas % Conf.:	+0.1 73		

ABRIL DE 2023 - CDCB - STA GENÔMICO		-2	-1	0	1	2	HTTP	
Estatura	Baixa						0.10	Alta
Força	Fragil						-0.90	Forte
Caracterização Leiteira	Grosseiro						1.10	Angulosa
Ângulo de Garupa	Alta						-1.20	Baixa
Largura de Garupa	Estreita						0.10	Larga
Pernas Traseiras V. Lateral	Retas						-0.50	Curvas
Ângulo de Casco	Baixo						0.70	Alto
Úbere Anterior, Inserção	Frouxo						2.70	Firme
Altura Úbere Posterior	Baixo						2.10	Alto
Largura Úbere Posterior	Estreito						1.10	Largo
Ligamento Central	Fraço						1.40	Forte
Profundidade de Úbere	Profundo						2.60	Raso
Colocação Tetos Anteriores	Abertos						2.00	Fechados
Comprimento de Tetos	Curtos						0.10	Compridos
Tetos Posteriores V. Tras	Abertos						2.30	Fechados
Tetos Posteriores V. Lateral	Para Frente						1.00	Para Trás



009JE1925

JX LECHE {4}

JX VICTORY S-S-I KJ LECHE {4}-ET

Kingjames {4} X Stevens X Mackenzie

Tia Paterna: Jx Faria Brothers Stevens Chicago {4}-ET

Pai: JX Red Top Jls Kingjames {4}-ET
Mãe: JX RVVF Stevens 50554 {3}-ET (VG-87%)

Avô: JX Faria Brothers Brad Stevens
Avó: Rvvf Mackenzie 44564 {2}

Bisavô: Missiska Mackenzie ET
Bisavó: Victory Fronrunner 40487 {1}



Tia Paterna: JX River Valley Stevens Mackey 5781 {6}-ET

JE8403214641890 BBR 100 | Nascimento: 14/03/2020
 aAa: N/A | DMS: N/A
 Criador: N/A
 Beta-Casein: A1A1 | GFI: 7.2%
 Kappa-Casein: BB | Beta-Lactoglobulin: AA
 Haplótipos: JHTF JNSF



PG&A

CDCB - PRODUÇÃO (PTA)		ÍNDICES		CDCB - TIPO (PTA)	
Leite (lbs) % Conf.:	+1.608 78	GPI:	+101	Tipo % Conf.:	+0.5 79
Proteína (lbs) %:	+55 -0.02	Mérito Líquido (\$)	+366	Filhos Rebanhos:	0 0
Gordura (lbs) %:	+40 -0.17	Mérito Queijo (\$)	+368	Composto de Úbere (JUI™)	+1.5
Sólidos Totais (lbs) %:	+95	Mérito Pastejo (\$)	+356		
Filhas Rebanhos:	0 0	DWP (\$)	+780		

APTIDÃO		CDCB - BEM ESTAR	
HHP (\$) TM	+494	Mastite % Conf. Filhos:	-3.0 57 0
Concepção Touro % Conf. Obs.:	+1.3 69 0	Retenção de Placenta % Conf. Filhos:	-0.2 36 0
Células Somáticas % Conf.:	3.04 76	Deslocamento Abomaso % Conf. Filhos:	+0.5 35 0
Vida Produtiva % Conf.:	+1.2 72	Febre do Leite % Conf. Filhos:	+0.2 35 0
Índice Prenhes das Filhas % Conf.:	+0.5 69		

ABRIL DE 2023 - CDCB - STA GENÔMICO		-2	-1	0	1	2	HTP	
Estatura	Baixa						1.80	Alta
Força	Frágil						1.90	Forte
Caracterização Leiteira	Grosseiro						0.70	Angulosa
Ângulo de Garupa	Alta						-0.70	Baixa
Largura de Garupa	Estreita						1.80	Larga
Pernas Traseiras V. Lateral	Retas						0.60	Curvas
Ângulo de Casco	Baixo						0.40	Alto
Úbere Anterior, Inserção	Frouxo						1.00	Firme
Altura Úbere Posterior	Baixo						0.50	Alto
Largura Úbere Posterior	Estreito						1.00	Largo
Ligamento Central	Fraço						0.00	Forte
Profundidade de Úbere	Profundo						-0.20	Raso
Colocação Tetos Anteriores	Abertos						-0.30	Fechados
Comprimento de Tetos	Curtos						1.10	Compridos
Tetos Posteriores V. Tras	Abertos						-0.50	Fechados
Tetos Posteriores V. Lateral	Para Frente						0.10	Para Trás



007JE1874

MCCOMB

ROWLEYS 80 URLACHER MCCOMB-ET

Urlacher {6} X Chrome X Valson

Irmã: JX S-S-I Victory Urlacher 57011 {5}-ET

Pai: JX Faria Brothers Urlacher {6}-ET
Mãe: Pro-Hart Chrome Loretta {6} (E-90%)

Avô: River Valley Cece Chrome-ET
Avó: Pro-Hart Valson Letitia {5}-ET (VG-85%)

Bisavô: Deerview Valson-ET
Bisavó: Heinz Lotto Linette 7132 {4} (VG-88%)



Mãe: Pro Hart Chrome Loretta {6}

JE8403211412088 BBR 100 | Nascimento: 14/01/2020
 aAa: N/A | DMS: 234,345
 Criador: Steve Rowley, Foxworth, MS
 Beta-Casein: A2A2 | GFI: 7.7%
 Kappa-Casein: BB | Beta-Lactoglobulin: AA
 Haplótipos: JHTF JNSF



PG&A

CDCB - PRODUÇÃO (PTA)		ÍNDICES		CDCB - TIPO (PTA)	
Leite (lbs) % Conf.:	+267 78	GPI:	+74	Tipo % Conf.:	+0.8 80
Proteína (lbs) %:	+28 +0.08	Mérito Líquido (\$)	+245	Filhos Rebanhos:	0 0
Gordura (lbs) %:	+34 +0.10	Mérito Queijo (\$)	+259	Composto de Úbere (JUI™)	+10.5
Sólidos Totais (lbs) %:	+62	Mérito Pastejo (\$)	+211		
Filhas Rebanhos:	0 0	DWP (\$)	+559		

APTIDÃO		CDCB - BEM ESTAR	
HHP (\$) TM	+464	Mastite % Conf. Filhos:	-0.2 60 0
Concepção Touro % Conf. Obs.:	+0.6 72 0	Retenção de Placenta % Conf. Filhos:	+0.0 41 0
Células Somáticas % Conf.:	2.88 77	Deslocamento Abomaso % Conf. Filhos:	+0.1 37 0
Vida Produtiva % Conf.:	+1.6 74	Febre do Leite % Conf. Filhos:	+0.1 39 0
Índice Prenhes das Filhas % Conf.:	-0.2 72		

ABRIL DE 2023 - CDCB - STA GENÔMICO		-2	-1	0	1	2	HTP	
Estatura	Baixa						3.10	Alta
Força	Frágil						1.00	Forte
Caracterização Leiteira	Grosseiro						0.20	Angulosa
Ângulo de Garupa	Alta						-0.90	Baixa
Largura de Garupa	Estreita						1.30	Larga
Pernas Traseiras V. Lateral	Retas						-0.70	Curvas
Ângulo de Casco	Baixo						0.70	Alto
Úbere Anterior, Inserção	Frouxo						2.60	Firme
Altura Úbere Posterior	Baixo						0.80	Alto
Largura Úbere Posterior	Estreito						-0.20	Largo
Ligamento Central	Fraço						-0.20	Forte
Profundidade de Úbere	Profundo						2.80	Raso
Colocação Tetos Anteriores	Abertos						-0.40	Fechados
Comprimento de Tetos	Curtos						0.90	Compridos
Tetos Posteriores V. Tras	Abertos						-0.70	Fechados
Tetos Posteriores V. Lateral	Para Frente						0.40	Para Trás



007JE1813

JX MOE {4}

JX OAK LANE ENZO MOE {4}-ET

Enzo {3} X Stevens {5} X Marlo {2}

Imã: Jx Primus Enzo Calista 20062 {4}

- Pai:** JX Clover Patch Avon Enzo {3}
- Mãe:** JX Oak Lane Stevens 2199 {4}-ET
- Avô:** JX Faria Brothers Brad Stevens {5}
- Avó:** JX Oak Lane Marlo 364 {3} (VG-88%)
- Bisavô:** JX Faria Brothers Marlo {2}-ET
- Bisavó:** Sunset Canyon Dzzler V Maid 2348 (E-90%)



Imã: JX Primus Enzo Chanel 24267 {4}

JEUSA67692266 BBR 100 | Nascimento: 21/03/2019
 aAa: 231 | DMS: 126,561
 Criador: Oak Lane Jerseys, Alexandria, SD
 Beta-Casein: A2A2 | GF: 8.6%
 Kappa-Casein: BB | Beta-Lactoglobulin: AB
 Haplótipos: JH1F JNSF



CDCB - PRODUÇÃO (PTA)		ÍNDICES		CDCB - TIPO (PTA)	
Leite (lbs) % Conf.:	+1.543 78	GPI:	+112	Tipo % Conf.:	+1.8 80
Proteína (lbs) %:	+47 -0.04	Mérito Líquido (\$)	+501	Filhos Rebanhos:	0 0
Gordura (lbs) %:	+49 -0.11	Mérito Queijo (\$)	+500	Composto de Úbere (JUI™)	+13.6
Sólidos Totais (lbs) %:	+96	Mérito Pastejo (\$)	+428		
Filhas Rebanhos:	0 0	DWP (\$)	+561		

PGA-

APTIDÃO		CDCB - BEM ESTAR	
HHP (\$) TM	+596	Mastite % Conf. Filhos:	-0.9 61 0
Concepção Touro % Conf. Obs.:	-1.2 71 0	Retenção de Placenta % Conf. Filhos:	-0.1 41 0
Células Somáticas % Conf.:	3.06 76	Deslocamento Abomoso % Conf. Filhos:	+0.3 36 0
Vida Produtiva % Conf.:	+3.1 73	Febre do Leite % Conf. Filhos:	+0.1 39 0
Índice Prenhes das Filhas % Conf.:	-1.0 71		

ABRIL DE 2023 - CDCB - STA GENÔMICO		-2	-1	0	1	2	HTTP	
Estatura	Baixa						1.90	Alta
Força	Frágil						1.20	Forte
Caracterização Leiteira	Grosseiro						1.20	Angulosa
Ângulo de Garupa	Alta						-0.90	Baixa
Largura de Garupa	Estreita						0.80	Larga
Pernas Traseiras V. Lateral	Retas						-1.20	Curvas
Ângulo de Casco	Baixo						1.40	Alto
Úbere Anterior, Inserção	Frouxo						2.80	Firme
Altura Úbere Posterior	Baixo						1.40	Alto
Largura Úbere Posterior	Estreito						0.70	Largo
Ligamento Central	Fraço						0.90	Forte
Profundidade de Úbere	Profundo						2.50	Raso
Colocação Tetos Anteriores	Abertos						1.20	Fechados
Comprimento de Tetos	Curtos						0.60	Compridos
Tetos Posteriores V. Tras	Abertos						1.40	Fechados
Tetos Posteriores V. Lateral	Para Frente						-0.10	Para Trás



009JE1934

JX RENCHER {6}

JX GOFF S-S-I TRIUMPH RENCHER {6}-ET

Triumph {5} X Disco 2127 X Pharoah 21795

Imã: Jx Dupet Triumph 17584 {6}

- Pai:** JX River Valley Triumph {5}-ET
- Mãe:** Goff Disco 36341-ET (E-93%)
- Avô:** Oaklane Dazzler Disco 2127-ET
- Avó:** Goff Pharoah 23954-ET
- Bisavô:** Ahlem Headline Pharoah 21795
- Bisavó:** Goff Valentino 9595 (VG-84%)

JE8403217272004 BBR 100 | Nascimento: 08/07/2020
 aAa: N/A | DMS: N/A
 Criador: N/A
 Beta-Casein: A2A2 | GF: 8.8%
 Kappa-Casein: BB | Beta-Lactoglobulin: AA
 Haplótipos: JH1F JNSF



CDCB - PRODUÇÃO (PTA)		ÍNDICES		CDCB - TIPO (PTA)	
Leite (lbs) % Conf.:	+1.627 78	URPI:	+88	Tipo % Conf.:	+1.1 81
Proteína (lbs) %:	+45 -0.06	Mérito Líquido (\$)	+392	Filhos Rebanhos:	0 0
Gordura (lbs) %:	+44 -0.15	Mérito Queijo (\$)	+390	Composto de Úbere (URUI)	+4.8
Sólidos Totais (lbs) %:	+89	Mérito Pastejo (\$)	+340		
Filhas Rebanhos:	0 0	DWP (\$)	+644		

PGA-

APTIDÃO		CDCB - BEM ESTAR	
HHP (\$) TM	+370	Mastite % Conf. Filhos:	-2.9 64 0
Concepção Touro % Conf. Obs.:	-0.9 72 0	Retenção de Placenta % Conf. Filhos:	-0.3 46 0
Células Somáticas % Conf.:	2.98 77	Deslocamento Abomoso % Conf. Filhos:	+0.3 38 0
Vida Produtiva % Conf.:	+1.2 75	Febre do Leite % Conf. Filhos:	-0.1 44 0
Índice Prenhes das Filhas % Conf.:	-1.7 72		

ABRIL DE 2023 - CDCB - STA GENÔMICO		-2	-1	0	1	2	HTTP	
Estatura	Baixa						2.30	Alta
Força	Frágil						0.30	Forte
Caracterização Leiteira	Grosseiro						2.10	Angulosa
Ângulo de Garupa	Alta						0.70	Baixa
Largura de Garupa	Estreita						1.00	Larga
Pernas Traseiras V. Lateral	Retas						0.80	Curvas
Ângulo de Casco	Baixo						0.30	Alto
Úbere Anterior, Inserção	Frouxo						0.10	Firme
Altura Úbere Posterior	Baixo						1.20	Alto
Largura Úbere Posterior	Estreito						1.60	Largo
Ligamento Central	Fraço						1.00	Forte
Profundidade de Úbere	Profundo						-0.20	Raso
Colocação Tetos Anteriores	Abertos						2.20	Fechados
Comprimento de Tetos	Curtos						-0.40	Compridos
Tetos Posteriores V. Tras	Abertos						1.80	Fechados
Tetos Posteriores V. Lateral	Para Frente						-0.70	Para Trás



Imã: Wickstrom Triumph Daughter Group



007JE1880

STEARNS

BLACK LABEL SHOCKER STEARNS

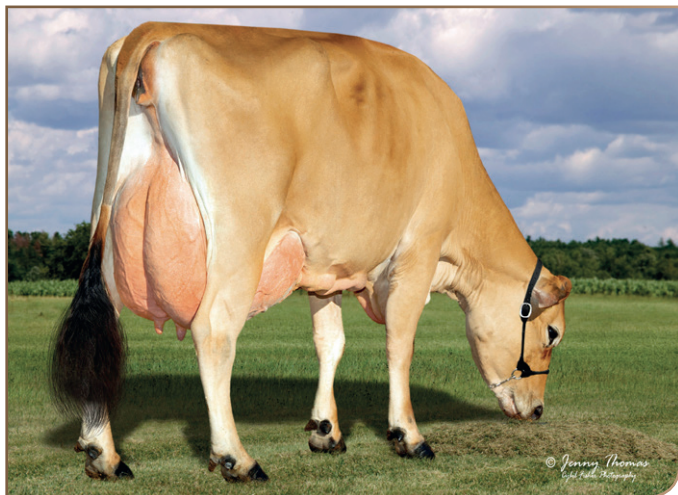
Shocker X Lemonhead X Blade

Mãe: Jx Ahlem Shocker Moonlite 54573 {6}

Pai: Ahlem Bancroft Shocker-ET
Mãe: Bar MB Lemonhead Serena 12996 (E-90%)

Avô: Steinhauers Samson Lemonhead
Avó: Bar Mb Blade Serena 10256 {3} (VG-81%)

Bisavô: Cal-Mart Navara Blade
Bisavó: Bar Mb Dividend Serena 8114 {5} (VG-84%)



Mãe: Bar MB Lemonhead Serena 12996

JE8403210208438 BBR 100 | Nascimento: 17/09/2019

aAa: N/A | DMS: N/A

Criador: Black Label Genetics, Dalhart, TX

Beta-Casein: A2A2 | GFI: 8.6%

Kappa-Casein: BB | Beta-Lactoglobulin: AB

Haplótipos: JH1F JNSF



PGA-

CDCB - PRODUÇÃO (PTA)		ÍNDICES		CDCB - TIPO (PTA)	
Leite (lbs) % Conf.:	+821 78	GPI:	+112	Tipo % Conf.:	+1.3 79
Proteína (lbs) %:	+36 +0.03	Mérito Líquido (\$)	+442	Filhos Rebanhos:	0 0
Gordura (lbs) %:	+41 +0.01	Mérito Queijo (\$)	+450	Composto de Úbere (JUI™)	+7.1
Sólidos Totais (lbs) %:	+77	Mérito Pastejo (\$)	+440		
Filhas Rebanhos:	0 0	DWP (\$)	+641		

APTIDÃO		CDCB - BEM ESTAR	
HHP (\$) TM	+591	Mastite % Conf. Filhos:	+0.1 61 0
Concepção Touro % Conf. Obs.:	+2.2 71 0	Retenção de Placenta % Conf. Filhos:	-0.2 41 0
Células Somáticas % Conf.:	2.94 76	Deslocamento Abomoso % Conf. Filhos:	+0.3 35 0
Vida Produtiva % Conf.:	+2.4 73	Febre do Leite % Conf. Filhos:	+0.0 39 0
Índice Prenhas das Filhas % Conf.:	+0.9 71		

ABRIL DE 2023 - CDCB - STA GENÔMICO		-2	-1	0	1	2	HTTP	
Estatura	Baixa						1.90	Alta
Força	Frágil						0.50	Forte
Caracterização Leiteira	Grossoiro						1.70	Angulosa
Ângulo de Garupa	Alta						1.10	Baixa
Largura de Garupa	Estreita						0.80	Larga
Pernas Traseiras V. Lateral	Retas						-0.10	Curvas
Ângulo de Casco	Baixo						0.60	Alto
Úbere Anterior, Inserção	Frouxo						1.20	Firme
Altura Úbere Posterior	Baixo						1.30	Alto
Largura Úbere Posterior	Estreito						1.10	Largo
Ligamento Central	Fraço						0.10	Forte
Profundidade de Úbere	Profundo						0.70	Raso
Colocação Tetos Anteriores	Abertos						1.50	Fechados
Comprimento de Tetos	Curtos						-0.20	Compridos
Tetos Posteriores V. Tras	Abertos						1.30	Fechados
Tetos Posteriores V. Lateral	Para Frente						-0.90	Para Trás



250JE1834

STURGIS

PRIMUS DASHIELL STURGIS-ET

Dashiell {6} X Craze X Pflex {5}

Irma: Boyd Dashiell Phoebe 21633-ET

Pai: JX Avi-Lanche Viceroy Dashiell {6}-ET
Mãe: Primus Craze 18032-ET (VG-81%)

Avô: River Valley Circus Craze-ET
Avó: JX Ahlem Pflex Showgirl M1898 {6}

Bisavô: JX River Valley Pffennig Pflex {5}-ET
Bisavó: Ahlem Determin Showgirl 42034 (VG-87%)



Mãe: Primus Craze 18032-ET

JEUSA173774063 BBR 100 | Nascimento: 27/06/2019

aAa: 342 | DMS: 234,123

Criador: Jerseyland Sires, Turlock, CA

Beta-Casein: A1A2 | GFI: 7.8%

Kappa-Casein: BB | Beta-Lactoglobulin: AA

Haplótipos: JH1F JNSF



PGA-

CDCB - PRODUÇÃO (PTA)		ÍNDICES		CDCB - TIPO (PTA)	
Leite (lbs) % Conf.:	+317 78	GPI:	+102	Tipo % Conf.:	+1.4 80
Proteína (lbs) %:	+19 +0.03	Mérito Líquido (\$)	+424	Filhos Rebanhos:	0 0
Gordura (lbs) %:	+41 +0.12	Mérito Queijo (\$)	+432	Composto de Úbere (JUI™)	+12.7
Sólidos Totais (lbs) %:	+60	Mérito Pastejo (\$)	+359		
Filhas Rebanhos:	0 0	DWP (\$)	+605		

APTIDÃO		CDCB - BEM ESTAR	
HHP (\$) TM	+529	Mastite % Conf. Filhos:	-1.1 62 0
Concepção Touro % Conf. Obs.:	+1.5 74 0	Retenção de Placenta % Conf. Filhos:	-0.1 46 0
Células Somáticas % Conf.:	2.86 77	Deslocamento Abomoso % Conf. Filhos:	+0.4 41 0
Vida Produtiva % Conf.:	+4.5 75	Febre do Leite % Conf. Filhos:	+0.2 44 0
Índice Prenhas das Filhas % Conf.:	+0.5 73		

ABRIL DE 2023 - CDCB - STA GENÔMICO		-2	-1	0	1	2	HTTP	
Estatura	Baixa						1.30	Alta
Força	Frágil						1.00	Forte
Caracterização Leiteira	Grossoiro						0.40	Angulosa
Ângulo de Garupa	Alta						0.20	Baixa
Largura de Garupa	Estreita						1.40	Larga
Pernas Traseiras V. Lateral	Retas						-0.40	Curvas
Ângulo de Casco	Baixo						1.00	Alto
Úbere Anterior, Inserção	Frouxo						2.10	Firme
Altura Úbere Posterior	Baixo						1.30	Alto
Largura Úbere Posterior	Estreito						0.10	Largo
Ligamento Central	Fraço						0.80	Forte
Profundidade de Úbere	Profundo						2.20	Raso
Colocação Tetos Anteriores	Abertos						1.50	Fechados
Comprimento de Tetos	Curtos						0.60	Compridos
Tetos Posteriores V. Tras	Abertos						1.60	Fechados
Tetos Posteriores V. Lateral	Para Frente						0.50	Para Trás



Pardo Suíço



Irmã: Hilltop Acres Biver Date-ET

007BS897

BEACON

R HART ATLANTAS BEACON ETV

Biver X Brookings X Wonderment

Pai: Scherma Blooming Biver *TM QS
Mãe: R Hart Brookings Atlanta *2E91 2E93MS*)

Avô: R N R Payoff Brookings ET *TM QS
Avó: R Hart Wonder Alana ET *VG85 VG85MS*

Bisavô: Top Acres C Wonderment ET *TM *E90*
Bisavó: Blessing Currency Angila ET *VG87*

CDCB - PRODUÇÃO (PTA)		ÍNDICES		CDCB - TIPO (PTA)	
Leite (lbs) % Conf.:	+443 90	GPPR:	+68	Tipo % Conf.:	+0.5 84
Proteína (lbs) %:	+28 +0.06	Mérito Líquido (\$)	+122	Filhos Rebanhos:	38 24
Gordura (lbs) %:	+9 -0.04	Mérito Queijo (\$)	+133	Composto de Úbere (UDC)	+0.23
Sólidos Totais (lbs) %:	+37	Mérito Pastejo (\$)	+61		
Filhas Rebanhos:	67 35	DWP (\$)	-		

APTIDÃO		CDCB - BEM ESTAR	
HHP (\$) TM	-	Mastite % Conf. Filhos:	+0.4 40 2
Concepção Touro % Conf. Obs.:	-1.7 64 40	Retenção de Placenta % Conf. Filhos:	+0.0 28 5
Células Somáticas % Conf.:	2.87 79	Deslocamento Abomaso % Conf. Filhos:	+0.0 26 5
Vida Produtiva % Conf.:	+1.0 71	Febre do Leite % Conf. Filhos:	-0.1 24 5
Índice Prenhes das Filhas % Conf.:	-0.8 67		

BS8403137827162 | Nascimento: 07/08/2016

aAa: 234 | DMS: N/A

Criador: R-Hart Farm, Wapakoneta, OH

Beta-Casein: A1A2 | GFI: 6.7%

Kappa-Casein: AB | Beta-Lactoglobulin: BB

Haplótipos: BH2T BH14T



ABRIL DE 2023 - CDCB - STA GENÔMICO		-2	-1	0	1	2	HTTP
Estatura	Baixa					2.90	Alta
Caracterização Leiteira	Grosseiro					0.30	Angulosa
Força	Frágil					1.10	Forte
Largura de Garupa	Estreita					1.10	Larga
Ângulo de Garupa	Alta					2.30	Baixa
Pernas Traseiras V. Lateral	Retas					-0.50	Curvas
Pernas Traseiras V. Tras	Fechadas					0.10	Paralelas
Ângulo de Casco	Baixo					1.10	Alto
Úbere Anterior, Inserção	Frouxo					0.80	Firme
Altura Úbere Posterior	Baixo					0.50	Alto
Largura Úbere Posterior	Estreito					-0.40	Largo
Ligamento Central	Fraco					0.00	Forte
Profundidade de Úbere	Profundo					0.50	Raso
Colocação Tetos Anteriores	Abertos					0.10	Fechados
Comprimento de Tetos	Curtos					-1.80	Compridos



Mãe: R Hart Brookings Atlanta



007BS903

TY

GERA-LEE KANNON TY TWIN

Kannon X Brookings X Dynasty

Gera-Lee Kannon Ty Twin

Pai: Reads Driver Kannon *TM SS
Mãe: Gera-Lee Brookings Tabitha "2E91 2E91MS" CERT

Avô: R N R Payoff Brookings ET *TM QS
Avó: Gera-Lee Dynasty Torry "2E90" CERT

Bisavô: Hilltop Acres En Dynasty ET *TM
Bisavó: Gera-Lee Pride Thickly "4E90 4E90MS"



Tia Paterna: Old Time Sweet Dream



Meado-Brook Sages Standout

007BS907

STANDOUT

MEADO-BROOK SAGES STANDOUT

Ocs X Driver X Brookings

Pai: Jo-Lane Hi-Tower Etv Ocs *TM
Mãe: Meado-Brook Dreamin Sage ET "GP84" CERT

Avô: Hilltop Acres H Driver ET *TM
Avó: Old Time Sweet Dream "VG87 VG89MS"

Bisavô: R N R Payoff Brookings ET *TM QS
Bisavó: Old Time Vigor Sweetie Pie ET "VG87"



Filha: Lambrecht Down Up 2040-ET

BSUSA68181835 | Nascimento: 13/12/2016

aAa: N/A | DMS: N/A

Criador: Gerald Withers, New Plymouth, ID

Beta-Casein: A1A2 | GFI: 7.5%

Kappa-Casein: AB | Beta-Lactoglobulin: AB

Haplótipos: BH2T



PGA-

CDCB - PRODUÇÃO (PTA)		ÍNDICES		CDCB - TIPO (PTA)	
Leite (lbs) % Conf.:	+771 84	GPFR:	+104	Tipo % Conf.:	+0.2 74
Proteína (lbs) %:	+25 +0.00	Mérito Líquido (\$)	+403	Filhos Rebanhos:	6 3
Gordura (lbs) %:	+39 +0.03	Mérito Queijo (\$)	+407	Composto de Úbere (UDC)	+0.63
Sólidos Totais (lbs) %:	+64	Mérito Pastejo (\$)	+407		
Filhas Rebanhos:	34 12	DWP (\$)	-		

APTIDÃO		CDCB - BEM ESTAR	
HHP (\$) TM	-	Mastite % Conf. Filhos:	-1.8 37 0
Concepção Touro % Conf. Obs.:	+0.7 62 22	Retenção de Placenta % Conf. Filhos:	+0.1 29 0
Células Somáticas % Conf.:	2.82 74	Deslocamento Abomaso % Conf. Filhos:	+0.0 30 0
Vida Produtiva % Conf.:	+1.1 68	Febre do Leite % Conf. Filhos:	-0.1 25 0
Índice Prenhes das Filhas % Conf.:	-0.4 65		

ABRIL DE 2023 - CDCB - STA GENÔMICO		-2	-1	0	1	2	HTTP
Estatura	Baixa					-1.10	Alta
Caracterização Leiteira	Grossoiro					1.10	Angulosa
Força	Frágil					0.00	Forte
Largura de Garupa	Estreita					-1.20	Larga
Ângulo de Garupa	Alta					-2.60	Baixa
Pernas Traseiras V. Lateral	Retas					0.70	Curvas
Pernas Traseiras V. Tras	Fechadas					0.00	Paralelas
Ângulo de Casco	Baixo					0.10	Alto
Úbere Anterior, Inserção	Frouxo					0.70	Firme
Altura Úbere Posterior	Baixo					0.20	Alto
Largura Úbere Posterior	Estreito					1.40	Largo
Ligamento Central	Fraco					0.20	Forte
Profundidade de Úbere	Profundo					-0.40	Raso
Colocação Tetos Anteriores	Abertos					0.50	Fechados
Comprimento de Tetos	Curtos					-0.40	Compridos

BS8403137438886 | Nascimento: 09/05/2017

aAa: N/A | DMS: N/A

Criador: Meadow Brook Farms, Manitowoc, WI

Beta-Casein: A2A2 | GFI: 7.8%

Kappa-Casein: BB | Beta-Lactoglobulin: BB

Haplótipos: BH2T



PGA-

CDCB - PRODUÇÃO (PTA)		ÍNDICES		CDCB - TIPO (PTA)	
Leite (lbs) % Conf.:	+685 95	GPFR:	+84	Tipo % Conf.:	-0.1 85
Proteína (lbs) %:	+21 -0.01	Mérito Líquido (\$)	+367	Filhos Rebanhos:	35 15
Gordura (lbs) %:	+14 -0.06	Mérito Queijo (\$)	+369	Composto de Úbere (UDC)	+0.46
Sólidos Totais (lbs) %:	+35	Mérito Pastejo (\$)	+351		
Filhas Rebanhos:	220 50	DWP (\$)	-		

APTIDÃO		CDCB - BEM ESTAR	
HHP (\$) TM	-	Mastite % Conf. Filhos:	-2.0 49 62
Concepção Touro % Conf. Obs.:	+0.8 76 215	Retenção de Placenta % Conf. Filhos:	+0.2 28 19
Células Somáticas % Conf.:	2.90 87	Deslocamento Abomaso % Conf. Filhos:	+0.0 39 82
Vida Produtiva % Conf.:	+2.5 74	Febre do Leite % Conf. Filhos:	+0.0 22 17
Índice Prenhes das Filhas % Conf.:	+0.1 75		

ABRIL DE 2023 - CDCB - STA GENÔMICO		-2	-1	0	1	2	HTTP
Estatura	Baixa					-1.20	Alta
Caracterização Leiteira	Grossoiro					-0.10	Angulosa
Força	Frágil					-0.80	Forte
Largura de Garupa	Estreita					-2.00	Larga
Ângulo de Garupa	Alta					1.30	Baixa
Pernas Traseiras V. Lateral	Retas					0.20	Curvas
Pernas Traseiras V. Tras	Fechadas					0.10	Paralelas
Ângulo de Casco	Baixo					0.30	Alto
Úbere Anterior, Inserção	Frouxo					0.70	Firme
Altura Úbere Posterior	Baixo					0.60	Alto
Largura Úbere Posterior	Estreito					0.40	Largo
Ligamento Central	Fraco					-0.40	Forte
Profundidade de Úbere	Profundo					0.50	Raso
Colocação Tetos Anteriores	Abertos					1.10	Fechados
Comprimento de Tetos	Curtos					-1.70	Compridos



Tia Paterna: LA Rainbow Bfly Blondie

009BS929

PUMA

HILLTOP ACRES TREK PUMA ETV

Trek X Cadence X Bush

Pai: Cozy Nook Carl Trek
Mãe: Hilltop Acres Cad Paula "VG87"

Avô: Shiloh Brookings Cadence ET SS QS
Avó: Hilltop Acres Bush Denver "GP83"

Bisavô: Jobo Vigor Bush ET *TM

Bisavó: Hilltop Acres ZZ Delta ET

BS8403219824450 | Nascimento: 02/06/2020

aAa: N/A | DMS: N/A

Criador: Dennis Mashek, Calmar, IA

Beta-Casein: A2A2 | GFI: 8.1%

Kappa-Casein: BB | Beta-Lactoglobulin: AB

Haplótipos: BH2T BH14T



CDCB - PRODUÇÃO (PTA)		ÍNDICES		CDCB - TIPO (PTA)	
Leite (lbs) % Conf.:	+1.103 67	GPPR:	+141	Tipo % Conf.:	+0.4 69
Proteína (lbs) %:	+40 +0.01	Mérito Líquido (\$)	+522	Filhos Rebanhos:	0 0
Gordura (lbs) %:	+34 -0.05	Mérito Queijo (\$)	+528	Composto de Úbere (UDC)	+0.57
Sólidos Totais (lbs) %:	+74	Mérito Pastejo (\$)	+502		
Filhas Rebanhos:	0 0	DWP (\$)	-		

APTIDÃO		CDCB - BEM ESTAR	
HHP (\$) TM	-	Mastite % Conf. Filhos:	-0.4 27 0
Concepção Touro % Conf. Obs.:	+1.4 51 0	Retenção de Placenta % Conf. Filhos:	+0.0 23 0
Células Somáticas % Conf.:	2.90 64	Deslocamento Abomaso % Conf. Filhos:	+0.1 22 0
Vida Produtiva % Conf.:	+3.4 58	Febre do Leite % Conf. Filhos:	-0.1 21 0
Índice Prenhes das Filhas % Conf.:	+0.2 56		

ABRIL DE 2023 - CDCB - STA GENÔMICO		-2	-1	0	1	2	HTTP	
Estatura	Baixa						0.90	Alta
Caracterização Leiteira	Grosseiro						0.50	Angulosa
Força	Frágil						-0.50	Forte
Largura de Garupa	Estreita						-1.00	Larga
Ângulo de Garupa	Alta						0.90	Baixa
Pernas Traseiras V. Lateral	Retas						-0.10	Curvas
Pernas Traseiras V. Tras	Fechadas						0.00	Paralelas
Ângulo de Casco	Baixo						-0.30	Alto
Úbere Anterior, Inserção	Frouxo						0.20	Firme
Altura Úbere Posterior	Baixo						1.00	Alto
Largura Úbere Posterior	Estreito						0.60	Largo
Ligamento Central	Fraco						0.10	Forte
Profundidade de Úbere	Profundo						0.50	Raso
Colocação Tetos Anteriores	Abertos						0.80	Fechados
Comprimento de Tetos	Curtos						0.40	Compridos



Tia Paterna: Jo Lane Cadence Hilary-ET

DadoSS:

A GESTÃO DA FAZENDA NAS SUAS MÃOS


COM OU SEM SINAL VOCÊ
POR DENTRO DE TUDO





MAIS INFORMAÇÕES COM UM CONSULTOR GENÉTICO DA SELECT SIRES


SELECT SIRES DO BRASIL www.selectsires.com.br

Rua São Nicolau, 230-Pavilhão 6B | Bairro Stª Maria Goretti - cep 91030-230 | Porto Alegre-RS | Fone: 55 51 3222.9688

 @selectsiresdobrasil

 selectsiresbrasil

 selectsiresdobrasil

 selectsiresdobrasil



DIGA MUUU AOS RESULTADOS RUINS

Só queremos o melhor para você e para o seu rebanho. É por isso que medimos a temperatura da orelha combinada com o comportamento, Oferecendo as melhores percepções sobre saúde, fertilidade e nutrição disponíveis do mercado, para que você saiba exatamente o porque e em quais vacas focar. Mal pode esperar para começar? Nós também não. Vamos fazer melhor juntos!

www.cowmanager.com



À FRENTE DO REBANHO JUNTOS



INTERPRETAÇÃO DAS PROVAS



PRODUÇÃO

- 1.** LEITE, PROTEÍNA E GORDURA: Mensura a capacidade de produção, em libras e/ou percentual, em relação a base ou a outro animal.
- 2.** SÓLIDOS TOTAIS: É a soma da produção de gordura e proteína.
- 3.** %CONF: É a confiabilidade da informação, quanto mais filhas avaliadas maior será a confiabilidade.
- 4.** FILHAS: Referente ao número de filhas avaliadas para a característica em questão.
- 5.** REBANHOS: Referente ao número de rebanho aonde essas filhas foram avaliadas.

ÍNDICES

- 6.** GJPI: Índice de performance do Jersey, é um complexo aonde estão inseridas diversas características entre produção, tipo, saúde e fertilidade.
- 7.** MÉRITO LÍQUIDO: É a expectativa de lucro que o animal vai deixar na propriedade ao longo da vida, expresso em dólar.
- 8.** DWP: Índice desenvolvido pela ZOETIS, estima o lucro que o animal vai deixar na fazenda com base em dados de produção, saúde, tipo, fertilidade e novos dados chamados de Wellnes ou Bem-estar.

TIPO

- 9.** TIPO e COMP. ÚBERE. Essa é a expectativa da diferença da pontuação final das filhas desses touros.

CDCB - PRODUÇÃO (PTA)		ÍNDICES		CDCB - TIPO (PTA)				
1	Leite (lbs) % Conf.:	+341 98	6	GJPI™	+38	9	TIPO % Conf.	+0,3 94
	Proteína (lbs) %	+21 +0.04	7	Mérito Líquido ^(S)	+126		Filhas Rebanhos	123 41
2 3	Gordura (lbs) %	+18 +0.01		Mérito Queijo ^(S)	+142		Composto Úbere (JUI)	+4,9
4	Sólidos Totais (lbs)	+39	8	Mérito Pastejo ^(S)	+108			
5	Filhas Rebanhos	342 60		DWP ^(S)	-			

APTIDÃO		CDCB - BEM ESTAR		
13	Concepção Touro % Conf. Obs.	-	Mastite % Conf. Obs	-1,3 82 123
14	Células Somáticas % Conf.	3,03 96	Retenção de Placenta % Conf. Obs	+0,1 50 27
15	Vida Produtiva % Conf.	+0,7 92	Deslocamento Abomasal % Conf. Obs	-0,2 47 15
16	Índice de Prenhez das F ²⁵ % Conf.	-0,2 90	Febre do Leite % Conf. Obs	-0,1 56 95

AGOSTO DE 2022 - CDCB - STA GENÔMICO	-2	-1	0	1	2	HTTP	
Estatura	Baixa					2.20	Alta
Força	Frágil					0.40	Forte
Caracterização Leiteira	Grosseiro					1.30	Angulosa
Ângulo de Garupa	Alta					0.60	Baixa
Largura de Garupa	Estreita					0.70	Larga
Pernas Traseiras V. Lateral	Retas					0.20	Curvas
Ângulo de Casco	Baixo					0.50	Alto
Úbere Anterior, Inserção	Frouxo					1.20	Firme
Altura Úbere Posterior	Baixo					1.50	Alto
Largura Úbere Posterior	Estreito					0.50	Largo
Ligamento Central	Fraço					0.50	Forte
Profundidade de Úbere	Profundo					1.20	Raso
Colocação Tetos Anteriores	Abertos					0.10	Fechados
Comprimento de Tetos	Curto					0.80	Compridos
Tetos Posteriores V. Lateral	Abertos					0.30	Fechados
Tetos Posteriores V. Tras.	Para Frente					0.40	Para Trás

Habilidade de Transmissão Padronizada (STA). Essa é uma escala padronizada e mostra como as características do touro estão distribuídas entre a população e quais são mais extremas e quais são medianas.

COMPOSIÇÃO DOS ÍNDICES



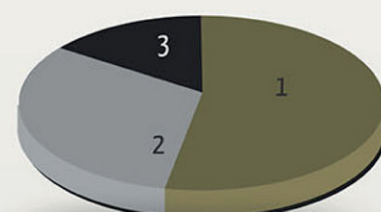
JPI

1. Produção 52%
2. Saúde e Fertilidade 27%
3. Conformação 20%



MÉRITO LÍQUIDO

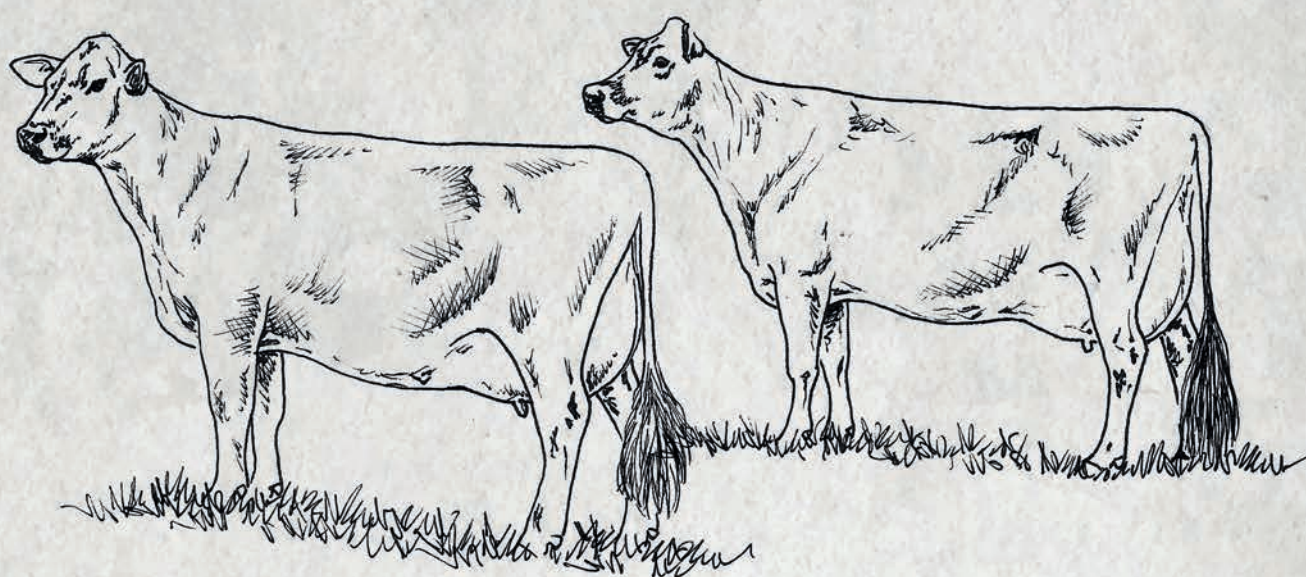
1. Produção 45%
2. Tipo 15%
3. Saúde e Fertilidade 40%



MÉRITO QUEIJO

1. Produção 52%
2. Saúde e Fertilidade 35%
3. Conformação 13%





SELECT SIRES DO BRASIL

Rua São Nicolau, 230 - pavilhão 6B | Bairro: Santa Maria Goretti

CEP 91030-230 | Porto Alegre | RS

Fone: 55 51 3222.9688

www.selectsires.com.br