



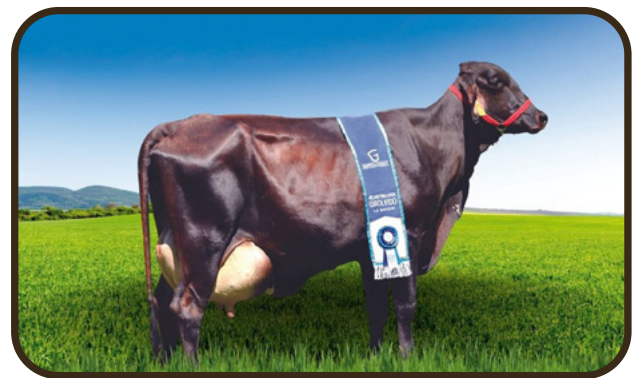
Touro filho da recordista Tetê Teatro Pedra, com a expressiva lactação de mais de 20.000kg de leite e média de mais de 57kg. Acasalada com Bradnick touro largamente utilizado no Girolando, pai de inúmeras campeãs de pista e de torneio leiteiro.

CLARIFIDE 08/2023 - Valores Genômicos
3/4 HOLANDÊS + 1/4 GIR

Produção de Leite		Idade ao 1º Parto		Intervalo de Partos		Longevidade		Tolerância ao estresse térmico	Índice de Produção e Persistência na Lactação do Girolando	Índice Eficiência Tropical do Girolando	Peso ao Nascimento		Período Gestacional		Índice Facilidade de Parto do Girolando	Índice de Reprodução do Girolando	Composto de Sistema Locomotor do Girolando	Composto de Sistema Mamário do Girolando	Composto de Força Leiteira do Girolando	Composto de Produção de Leite e Fertilidade
GPTA (kg)	Acurária (%)	GPTA (dias)	Acurária (%)	GPTA (dias)	Acurária (%)	ILG	Acurária (%)	TE	IPPLG	IETG	PTA PN	Acurária (%)	PTA PG	Acurária (%)	IFPG	IRG	CSLG	CSMG	CFLG	CPLFG
1220	77	-30	69	-4	54	-0,1	0,6	Sensível -	0,6	0,0	0,3	0,6	1,5	0,7	0,4	0,2	-	-	0,5	-



PAI REGANCREST-GV S BRADNICK-ET



MÃE TETÊ TEATRO FIV PEDRA

7H08190
GEN-MARK STMATIC SANCHEZ



CDCB - 08/23

	Leite	Gordura	Proteína	Sólidos	Tipo
	lb	lb	%	lb	%
PTA	159	-37	-0.15	-7	-0.04
Conf %	99	99	99	99	99

VIDA PRODUTIVA: 2,9 GTP: 1572

7H010999
REGANCREST-GV S BRADNICK-ET

CDCB - 08/23

	Leite	Gordura	Proteína	Sólidos	Tipo
	lb	lb	%	lb	%
PTA	521	-43	-0.22	-2	-0.06
Conf %	99	99	99	99	99

VIDA PRODUTIVA: 1,3 GTP: 1849

EFC383
TEATRO DA SILVANIA

5420-R
TETÊ TEATRO FIV PEDRA
Lactation: 20.975,72 kg

Produção de Leite		Idade ao 1º Parto		Intervalo de Partos	
GPTA (kg)	Acurária (%)	PTA (Dias)	Acurária (%)	GPTA (Dias)	Acurária (%)
1182	88	-22	78	6	61

	Leite	IPP	Gordura	Proteína	Sólidos
	kg	Leite	kg	%	kg
PTA	259	-44	11	-0.11	9
Conf %	99	99	96	94	96

RF0084
CARMELITA PEDRA

REGANCREST BREYA-ET
2-02 2X 365D 31,960M 3.6% 1,164F 2.8% 905P