



Filho de um dos principais touros na Bateria da Select Sires, Brass, que vem mostrando sua qualidade em produzir Girolando nos seus diversos graus de sangue. Batuque reúne leite, saúde e conformação em seu pedigree.

CLARIFIDE 08/2023 - Valores Genômicos 3/4 HOLANDÊS + 1/4 GIR

Produção de Leite		Idade ao 1º Parto		Intervalo de Partos		Longevidade		Tolerância ao estresse térmico	Índice de Produção e Persistência na Lactação do Girolando	Índice Eficiência Tropical do Girolando	Peso ao Nascimento		Período Gestacional		Índice Facilidade de Parto do Girolando	Índice de Reprodução do Girolando	Composto de Sistema Locomotor do Girolando	Composto de Sistema Mamário do Girolando	Composto de Força Leiteira do Girolando	Composto de Produção de Leite e Fertilidade	
GPTA (kg)	Acurária (%)	GPTA (dias)	Acurária (%)	GPTA (dias)	Acurária (%)	ILG	Acurária (%)	TE	IPPLG	IETG	PTA PN	Acurária (%)	PTA PG	Acurária (%)	IFPG	IRG	CSLG	CSMG	CFLG	CPLFG	
1145	68	-26	63	1.63	31	-	-	-	-	-	-	-	-	-	-	-	-	-	-	-	-



PAI - BLUMENFELD FRAZLD BRASS-ET

007H012788

MELARRY JOSUPER FRAZZLED-ET

CDCB - 08/23

	Leite		Gordura		Proteína		Sólidos		Tipo
	lb	%	lb	%	lb	%	lb	Pts	
PTA	1407	62	0.03	36	-0.03	98	-0.05		
Conf %	99	99	99	99	99	99	99		
VIDA PRODUTIVA: 5.3					GTP: 2334				

BLUMENFELD 4508 SPR 5054-ET

4-02 3X 330D 41,660M 3.7% 1,561F 3.0% 1,242P

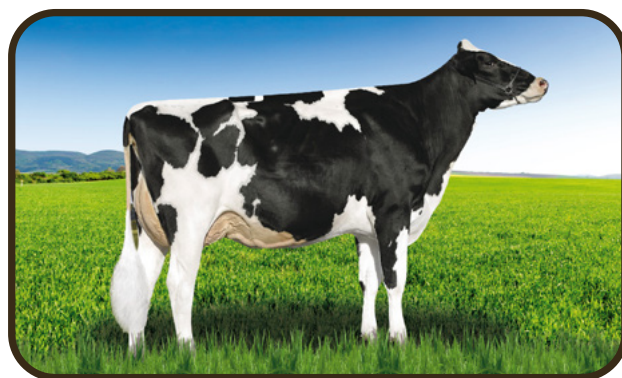


007H014158

BLUMENFELD FRAZLD BRASS-ET

CDCB - 08/23

	Leite		Gordura		Proteína		Sólidos		Tipo
	lb	%	lb	%	lb	%	lb	Pts	
PTA	475	19	0	29	0.05	48	2.17		
Conf %	99	99	99	99	99	99	99		
VIDA PRODUTIVA: 1.7					GTP: 2508				



IRMÃ - LADYS-MANOR BRASS OOMA-ET

507H012787

PLAIN-KNOLL KING ROYAL-ET

CDCB - 08/23

	Leite		Gordura		Proteína		Sólidos		Tipo
	lb	%	lb	%	lb	%	lb	Pts	
PTA	305	+58	0.16	38	-0.10	96	2.35		
Conf %	99	99	99	99	99	99	99		
VIDA PRODUTIVA: 1.0					GTP: 2510				

PRECIOSA KING ROYAL FIV IS OLHOS D'AGUA

Lactação: 9.215,57 kg

AVENCA FIV DO LINO

Lactação: 5.102 kg