



CÓDIGO

5610-BO

COWBOY

CASPER JMK

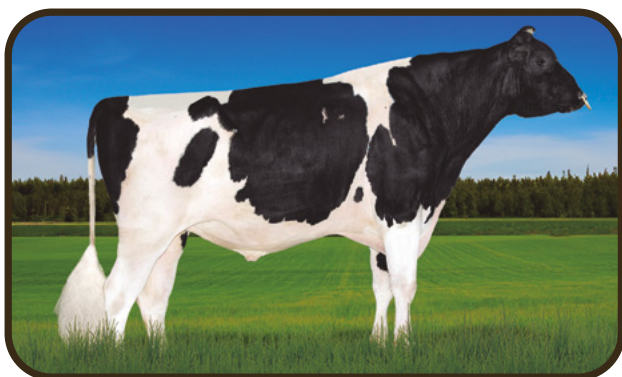
NASCIMENTO: 31/08/2021
PROPRIETÁRIO: GABRIEL KHOURY DA COSTA
FAZENDA: JOÃO E MARIA | FEIRA DE SANTANA | BA
BETA CASEÍNA: A2A2
BETA LACTO GLOBULINA: AB | KAPPA CASEÍNA: AB



Destaque na sua avaliação genômica para leite (1.990 kg), Cowboy apresenta excelente conformação aliada a um pedigree consistente, sendo uma ótima opção de acasalamento.

CLARIFIDE 06/2025 - Valores Genômicos 3/4 HOLANDÊS + 1/4 GIR

Produção de Leite		Intervalo de Partos		Idade ao 1º Parto		Longevidade		Tolerância ao Estresse Térmico	Índice de Produção e Persistência na Lactação do Girolando	Índice de Eficiência Tropical do Girolando	Peso ao Nascimento		Período Gestacional		Índice de Facilidade de Parto do Girolando	Índice de Reprodução do Girolando	Composto de Sistema Locomotor do Girolando	Composto de Sistema Mamário do Girolando	Composto de Força Leiteira do Girolando	Composto de Produção de Leite e Fertilidade	Índice de Parto do Girolando
GPTA (kg)	Acurária (%)	GPTA (Dias)	Acurária (%)	GPTA (Dias)	Acurária (%)	ILG	Acurária (%)	TE	IPPLG	IETG	GPTA PN	Acurária (%)	GPTA PG	Acurária (%)	IFPG	IRG	CSLG	CSMG	CFLG	CPLFG	IPG
1990	70	0	40	-18	63	0,7	51	Robusto	0,4	0,6	-0,3	65	-0,2	82	-0,7	-0,5	-	-	-	0,8	1,6



PAI: CLAYNOOK CASPER



IRMÃ: BRUNA DA PAVANA

007HO12602
COOKIECUTTER HANG-TIME-ET

CDCB -08/2025

	Leite		Gordura		Proteína		Tipo
	kg	%	kg	%	kg	%	
PTA	-177	9	0,06	10	0,06	0,62	
Conf%	99	99	99	99	99	99	
VIDA PRODUTIVA:	-2,1		GTPÍ: 2,504				

CLAYNOOK COLITA BOMBERO
1-11 2X 365d 28,453M 4.6% 1,316F 3.3% 942P

250HO13743
CLAYNOOK CASPER-ET



CDCB -08/2025

	Leite		Gordura		Proteína		Tipo
	kg	%	kg	%	kg	%	
PTA	-71	-20	-0,06	6	0,03	1,55	
Conf%	98	98	98	98	98	98	
VIDA PRODUTIVA:	-0,5		GTPÍ: 2,588				



SÃO THOMÉ CRISTALIA BYWAY
Lactação: 14.350 kg

GPTA: 1.270 kg

200HO10036
OH-RIVER-SYC BYWAY-ET

POLSKA IEMANJA FIV 2B

GIROLANDO 3/4